

TC550C5L



ДВИГАТЕЛЬ

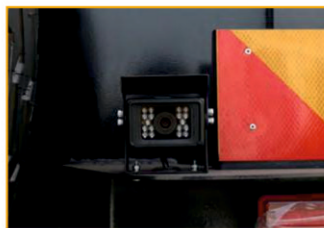
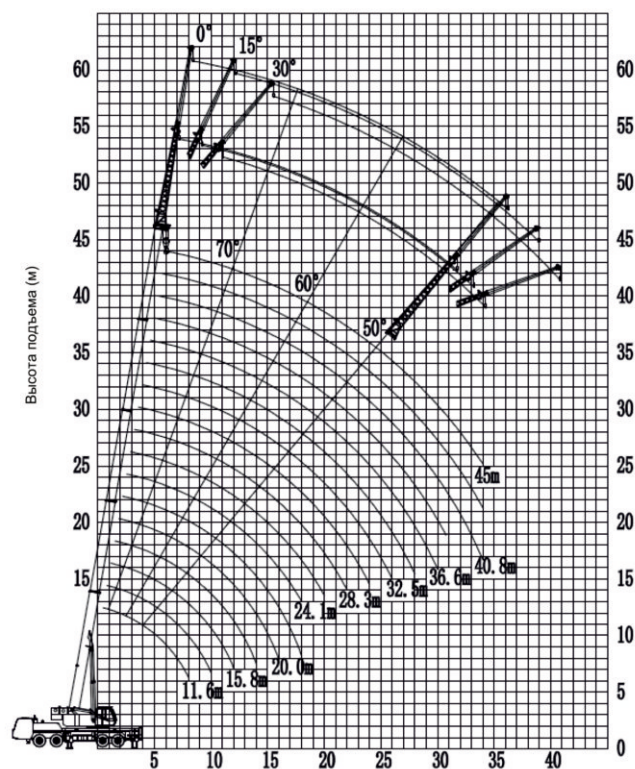
Производитель	Dongfeng Cummins
Модель	QSB6.7-C220
Номинальная мощность двигателя	251 кВт при 1900 об/мин
Макс. крутящий момент двигателя на выходном валу	1485 Н·м при 1300 об/мин

ОСНОВНЫЕ РАБОЧИЕ ХАРАКТЕРИСТИКИ

Длина базовой стрелы	11,6 м
Длина гуська	16 м
Макс. высота подъема главной стрелы с гуськом	61 м
Расстояние между аутригерами (поперечное / продольное)	7,3 / 6,03 м
Макс. номинальная грузоподъемность	50 т
Макс. грузовой момент базовой стрелы	1962 кН·м
Макс. грузовой момент на макс. длине стрелы	1040 кН·м

ПАРАМЕТРЫ ХОДА

Макс. транспортная скорость	80 км/ч
Макс. преодолеваемый уклон	45%
Мин. радиус разворота	12 м



Откидной капот двигателя крана делает техническое обслуживание более комфортным.



Предусмотрены ограничитель грузовой нагрузки, защита от падения груза и стрелы, ограничитель высоты, устройство выравнивания с прибором ночного видения, ABS и другие системы. Они обеспечивают защиту от перегрузки, защиту от опрокидывания под действием ветра, массы груза, (чрезмерного) уклона и т. п., а также защиту от некорректного управления.



Камера заднего вида, установленная в кабине, облегчает парковку и помогает избежать повреждений.



Устройство пуска и остановки двигателя и переключатель высокой и низкой скорости акселератора находятся в зоне управления аутригером, что обеспечивает легкость применения.

РАЗМЕРЫ

Общая длина, мм	13 720 мм
Общая ширина, мм	2625 мм
Общая высота, мм	3580 мм

МАССА

Общая масса, кг	41 300 кг
-----------------	-----------

РАБОЧАЯ СКОРОСТЬ

Скорость одного троса главной лебедки	0-130м/мин
Время поднятия/опускания стрелы	45 / 80 сек
Время выдвигания/втягивания стрелы,	95 / 125 сек
Скорость поворота	0-2 об/мин

