

TC250T5



ДВИГАТЕЛЬ

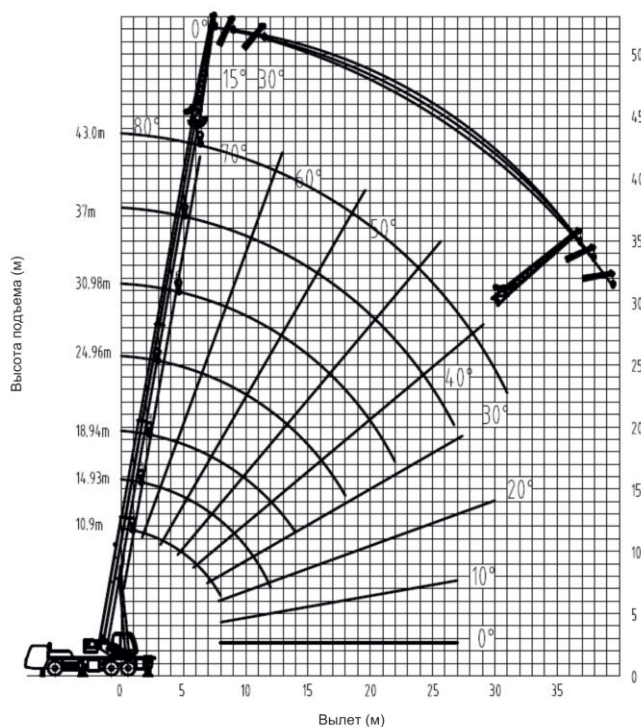
Производитель	Dongfeng Cummins
Модель	ISD300 50
Номинальная мощность двигателя	221 кВт при 2500 об/мин
Макс. крутящий момент двигателя на выходном валу	1100 Н·м при 1200-1800 об/мин

ОСНОВНЫЕ РАБОЧИЕ ХАРАКТЕРИСТИКИ

Длина базовой стрелы	10,9 м
Длина гуська	9 м
Макс. высота подъема главной стрелы с гуськом	52 м
Расстояние между аутригерами (поперечное / продольное)	6,42 / 5,5 м
Макс. номинальная грузоподъемность	25 т
Макс. грузовой момент базовой стрелы	1051 кН·м
Макс. грузовой момент на макс. длине стрелы	809 кН·м

ПАРАМЕТРЫ ХОДА

Макс. транспортная скорость,	80 км/ч
Макс. преодолеваемый уклон	40%
Мин. радиус разворота	10,5 м



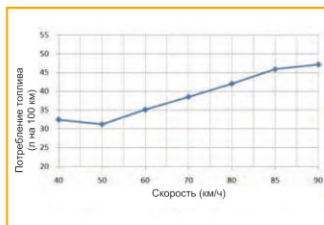
Для достижения максимальной скорости 80 км/ч используются низкооборотный двигатель Dongfeng Cummins с высоким крутящим моментом, 9-ступенчатая коробка передач с быстрым переключением и синхронизатором, независимые оси ступиц.



Мин. стабильная скорость поворота 1 °/с

Мин. стабильная скорость подъема 1,5 м/мин

Конфигурация высокопроизводительного гидравлического насоса и аксиально-поршневого гидромотора лебедки обеспечивают точное перемещение: минимальная стабильная скорость поворота 0,1 °/с, минимальная стабильная скорость подъема 1,5 м/мин.



Для достижения расхода топлива 35 л на 100 км в шасси была внедрена технология оптимизации передачи мощности. Топливный бак из алюминиевого сплава объемом 320 л обеспечивает большой запас хода.



Максимальный преодолеваемый уклон составляет 40%.

РАЗМЕРЫ

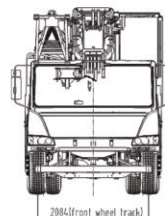
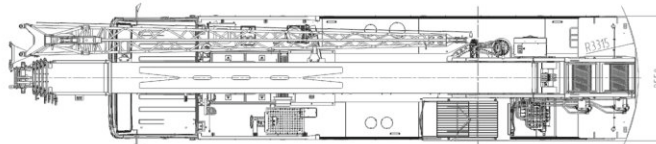
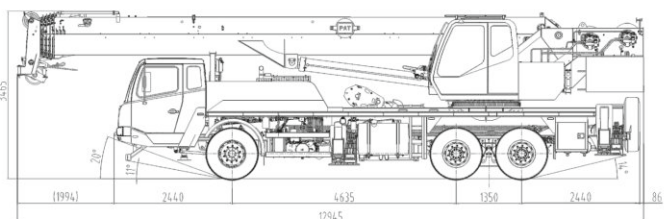
Общая длина	12 945 мм
Общая ширина	2550 мм
Общая высота	3465 мм

МАССА

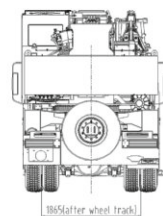
Общая масса	33 400 кг
-------------	-----------

РАБОЧАЯ СКОРОСТЬ

Скорость одного троса главной лебедки	0-120м/мин
Время поднятия/опускания стрелы	40 / 65 сек
Время выдвигания/втягивания стрелы	98 / 108 сек
Скорость поворота	0-2,4 об/мин



2084(front wheel track)



1865(after wheel track)