



CLG 925E

ДВИГАТЕЛЬ

Экологический стандарт	Tier 2 / Stage II
Марка	Cummins
Модель	B5.9
Полная мощность	133 кВт (181 л. с.) при 2000 об/мин
Полезная мощность	125 кВт (170 л. с.) при 2000 об/мин
Максимальный крутящий момент	708 Н·м при 1500 об/мин
Количество цилиндров	6
Объем	5.9 л

ХОДОВАЯ ЧАСТЬ

Ширина башмака гусеницы	600 мм
Количество башмаков с каждой стороны	51
Количество опорных катков с каждой стороны	9
Количество поддерживающих катков с каждой стороны	2

СТРЕЛА И РУКОЯТЬ

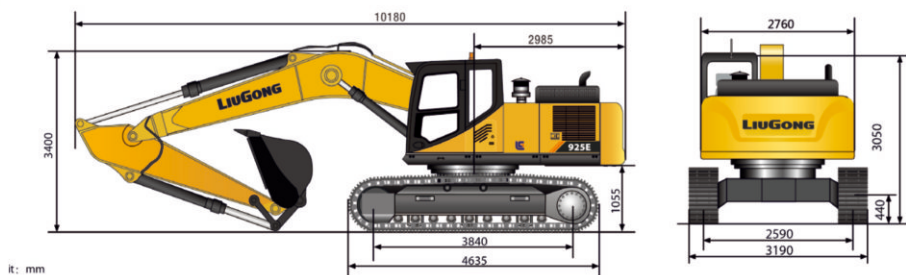
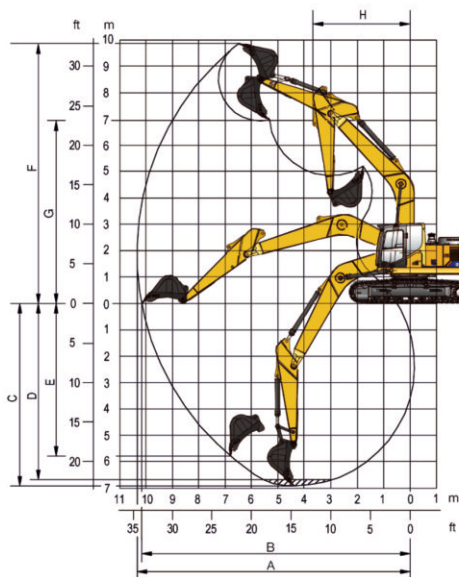
Длина стрелы	6000 мм
Длина рукояти	2980 мм

ХАРАКТЕРИСТИКИ КОВША

Вместимость стандартного ковша при загрузке «с шапкой» (справочн.)	1.2 м ³
Мин. вместимость опционального ковша при загрузке «с шапкой»	1.0 м ³
Макс. вместимость опционального ковша при загрузке «с шапкой»	1.3 м ³

МЕХАНИЗМ ХОДА

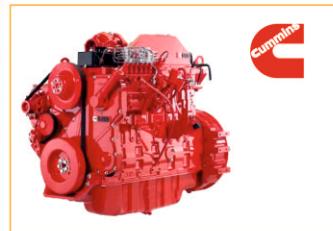
Максимальная скорость движения	5.8 км/ч
Тяговое усилие	229 кН



Система **Power Boost** позволяет увеличить мощность гидросистемы для резкого увеличения вырывного усилия



Усовершенствованная гидравлическая система Kawasaki (Япония)



Двигатель Cummins B5.9 с увеличенной выходной мощностью

ЗАПРАВОЧНЫЕ ЕМКОСТИ

Топливный бак	470 л
Моторное масло	25 л
Система охлаждения	25 л
Бак для гидравлической жидкости	210 л
Гидравлическая система (всего)	330 л

ГИДРАВЛИЧЕСКАЯ СИСТЕМА

Полный расход главных насосов	480 л/мин
Главное давление разгрузки	34.3 МПа
Давление разгрузки при максимальной мощности	37.3 МПа

СИСТЕМА ПОВОРОТА

Скорость поворота	12 об/мин
-------------------	-----------

ЭКСПЛУАТАЦИОННАЯ МАССА

Эксплуатационная масса	25500 кг
------------------------	----------

РАБОЧАЯ ЗОНА

A. Макс. радиус копания	10340 мм
B. Макс. радиус копания на уровне земли	10150 мм
C. Макс. глубина копания	6925 мм
D. Макс. глубина выемки с горизонтальным плоским дном длиной 2 440 мм	6675 мм
E. Макс. глубина копания вертикальной стенки	5795 мм
F. Макс. высота резания	9865 мм
G. Макс. высота выгрузки	6920 мм
H. Мин. радиус поворотной платформы	3695 мм
Усилие резания грунта ковшом (ISO)	179 кН
Вырывное усилие рукояти (ISO)	134 кН
Вместимость ковша	1.2 м ³