



(joy / mech)  
**CLG 855H**

**ДВИГАТЕЛЬ**

Экологический стандарт	Tier 2 / Stage II
Марка	Cummins
Модель	6LT9.3
Полная мощность	162 кВт (220 л.с.) при 2000 об/мин
Полезная мощность	149 кВт (202 л.с.) при 2000 об/мин
Максимальный крутящий момент	890 Н·м
Рабочий объем	9.3 л
Количество цилиндров	6
Система подачи воздуха	С турбокомпрессором

**ТРАНСМИССИЯ**

Тип трансмиссии	Планетарный тип, переключение под нагрузкой
Гидротрансформатор	Двухступенчатый, четырехэлементный
Максимальная скорость движения, вперед	39 км/ч
Максимальная скорость движения, назад	16.5 км/ч
Количество передач, вперед	2
Количество передач, назад	1

**МОСТЫ**

Тип переднего дифференциала	Стандартный
Тип заднего дифференциала	Стандартный
Качание оси	±11°

**РУЛЕВОЕ УПРАВЛЕНИЕ**

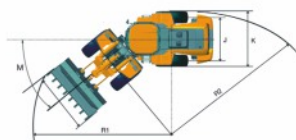
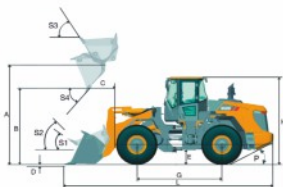
Конфигурация рулевого управления	Шарнирное сочленение
Давление разгрузки рулевой системы	14 МПа

**ТОРМОЗА**

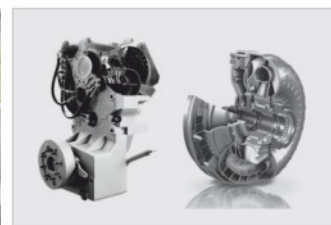
Тип рабочего тормоза	Дисковый тормоз с суппортами
Привод рабочего тормоза	Пневмогидравлический
Тип стояночного тормоза	Гибкий вал управления
Привод стояночного тормоза	Механический

**ГИДРАВЛИЧЕСКАЯ СИСТЕМА**

Тип главного насоса	Шестеренный
Давление разгрузки контура рабочего оборудования	18 МПа
Время подъема стрелы	5.9 с
Время выгрузки	1.5 с
Время опускания в плавающем режиме	3 с
Минимальное время полного цикла	10.4 с



Кабина с сертифицированной защитной конструкцией (ROPS/FOPS). Обзор на 309 градусов.



Автоматическая трансмиссия – повышение производительности оператора и экономия топлива



Рядный с 6-ти цилиндровый двигатель с дизельной аппаратурой класса Евро-II



Автоматическая смазочная система способствует увеличению срока службы подшипников

**ХАРАКТЕРИСТИКИ СТРЕЛЫ ПОГРУЗЧИКА со стандартным ковшем 3.0 м<sup>3</sup>**

Нагрузка опрокидывания – прямая (ISO 14397-1:2007)	12000 кг
Нагрузка опрокидывания – при полном повороте (ISO 14397-1:2007)	10600 кг
Усилие отрыва ковша	165 кН
A Максимальная высота шарнирного пальца	4030 мм
B Максимальная высота выгрузки	2972 мм
C Расстояние выгрузки на максимальной высоте	1146 мм
D Максимальная глубина копания	92 мм
S <sub>1</sub> Запрокидывание ковша на уровне земли	45°
S <sub>2</sub> Запрокидывание ковша при перемещении	49°
S <sub>3</sub> Запрокидывание ковша на максимальной высоте	61°
S <sub>4</sub> Максимальный угол выгрузки на максимальной высоте	48°

**ХАРАКТЕРИСТИКИ КОВША**

Стандартный ковш	2.6–5.2 м <sup>3</sup>
------------------	------------------------

**РАЗМЕРЫ**

E Дорожный просвет	472 мм
G Колесная база	3250 мм
H Высота до верхней точки кабины	3450 мм
J Колея	2150 мм
K Ширина по шинам	2750 мм
L Длина с опущенным ковшем	8202 мм
M Угол поворота, в каждую сторону	38°
P Задний угол свеса	27°
R <sub>1</sub> Радиус поворота по внешней кромке ковша	6796 мм
R <sub>2</sub> Радиус поворота по внешней стороне шины	6103 мм
K Ширина по ковшу	2976 мм

**ШИНЫ**

Типоразмер шин	23.5–25
----------------	---------

**ЭКСПЛУАТАЦИОННАЯ МАССА**

Эксплуатационная масса	16700 кг
------------------------	----------

**ЗАПРАВочНЫЕ ЕМКОСТИ**

Топливный бак	300 л
Моторное масло	22 л
Система охлаждения	42 л
Гидравлическая система	160 л
Трансмиссия и гидротрансформатор	45 л
Мосты, передний/задний	33/33 л