



## CLG ZL50CN

### ДВИГАТЕЛЬ

|                        |                                      |
|------------------------|--------------------------------------|
| Экологический стандарт | Tier 2 / Stage II                    |
| Марка                  | Cummins                              |
| Модель                 | 6LT9.3                               |
| Полная мощность        | 162 кВт (220 л. с.) при 2 200 об/мин |
| Полезная мощность      | 154 кВт (209 л. с.) при 2 200 об/мин |
| Макс. крутящий момент  | 910 Н · м                            |
| Рабочий объем          | 9,3 л                                |
| Количество цилиндров   | 6                                    |
| Аспирация              | с турбокомпрессором                  |

### ТРАНСМИССИЯ

|                                  |                                  |
|----------------------------------|----------------------------------|
| Тип трансмиссии                  | противовес, переключение передач |
| Гидротрансформатор               | однокамерный, трехэлементный     |
| Макс. скорость движения, вперед  | 39,7 км/ч                        |
| Макс. скорость движения, назад   | 16,3 км/ч                        |
| Количество передач, передний ход | 2                                |
| Количество передач, задний ход   | 1                                |

### ОСИ

|                             |             |
|-----------------------------|-------------|
| Тип переднего дифференциала | стандартный |
| Тип заднего дифференциала   | стандартный |
| Качание оси                 | ±12°        |

### РУЛЕВОЕ УПРАВЛЕНИЕ

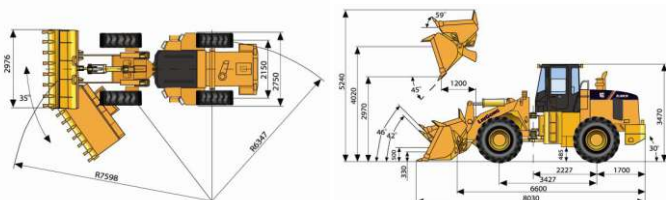
|                                  |                                                   |
|----------------------------------|---------------------------------------------------|
| Конфигурация рулевого управления | Шарнирно-сочленённая рама, с полным гидроприводом |
|----------------------------------|---------------------------------------------------|

### ТОРМОЗА

|                            |                              |
|----------------------------|------------------------------|
| Тип рабочего тормоза       | Гидравлическая               |
| Активация рабочего тормоза | пневматическая двухконтурная |

### ГИДРАВЛИЧЕСКАЯ СИСТЕМА

|                                    |             |
|------------------------------------|-------------|
| Тип главного насоса                | шестеренный |
| Главное давление разгрузки         | 17 МПа      |
| Подъем                             | 5,7 с       |
| Время выгрузки                     | 1,3 с       |
| Время опускания в плавающем режиме | 3 с         |
| Мин. время полного цикла           | 10 с        |



Кабина машины усилена, оборудована системами безопасности FOPS и ROPS.



Усовершенствованная гидравлическая система Kawasaki (Япония)



Двигатель CUMMINS с отличной топливной экономичностью среди всех производителей силовых установок.



Однослойный радиатор и разреженное оребрение для высокой эффективности и простоты обслуживания.

### ХАРАКТЕРИСТИКИ СТРЕЛЫ ПОГРУЗЧИКА

|                                                   |           |
|---------------------------------------------------|-----------|
| Опрокидывающая нагрузка - прямая                  | 12 500 кг |
| Опрокидывающая нагрузка при полном обороте        | 10 800 кг |
| Вырывное усилие ковша                             | 167 кН    |
| Максимальный угол выгрузки на максимальной высоте | 45°       |
| Максимальная высота выгрузки                      | 2970 мм   |
| Расстояние выгрузки на макс. высоте               | 1 200 мм  |
| Макс. высота шарнирного пальца                    | 4 020 мм  |
| Макс. глубина копания, уровень ковша              | 33 мм     |
| Запрокидывание ковша на уровне земли              | 44°       |
| Запрокидывание ковша при перемещении              | 42°       |
| Запрокидывание ковша на максимальной высоте       | 46°       |

### ХАРАКТЕРИСТИКИ КОВША

|                  |                  |
|------------------|------------------|
| Стандартный ковш | 3 м <sup>3</sup> |
|------------------|------------------|

### РАЗМЕРЫ

|                                         |          |
|-----------------------------------------|----------|
| Длина с опущенным ковшом                | 8 030 мм |
| Ширина по шинам                         | 2 750 мм |
| Колесная база                           | 3 427 мм |
| Колея                                   | 2 150 мм |
| Клиренс                                 | 485 мм   |
| Угол поворота, в каждую сторону         | 35°      |
| Задний угол свеса                       | 30°      |
| Радиус поворота по внешней стороне шины | 7 598 мм |
| Радиус поворота по центру шины          | 6 347 мм |

### ШИНЫ

|                |           |
|----------------|-----------|
| Типоразмер шин | 23,5 - 25 |
|----------------|-----------|

### ЭКСПЛУАТАЦИОННАЯ МАССА

|                        |           |
|------------------------|-----------|
| Эксплуатационная масса | 16 500 кг |
|------------------------|-----------|

### ЭКСПЛУАТАЦИОННЫЕ ЕМКОСТИ

|                                  |       |
|----------------------------------|-------|
| Топливный бак                    | 300 л |
| Моторное масло                   | 18 л  |
| Система охлаждения               | 42 л  |
| Бак для гидравлической жидкости  | 236 л |
| Трансмиссия и гидротрансформатор | 45 л  |
| Мосты, каждый                    | 33 л  |