

# CLG 933E



## ДВИГАТЕЛЬ

Экологический стандарт	Tier 2 / Stage II
Марка	Cummins
Модель	6C-8.3
Полная мощность	160 кВт (217 л.с.) при 2200 об/мин
Полезная мощность	152 кВт (207 л.с.) при 1900 об/мин
Максимальный крутящий момент	973 Н·м при 1500 об/мин
Количество цилиндров	6
Рабочий объем	8.3 л

## ХОДОВАЯ ЧАСТЬ

Ширина башмака гусеницы	600 мм
Количество башмаков с каждой стороны	48
Количество поддерживающих катков с каждой стороны	2
Количество опорных катков с каждой стороны	9

## СТРЕЛА И РУКОЯТЬ

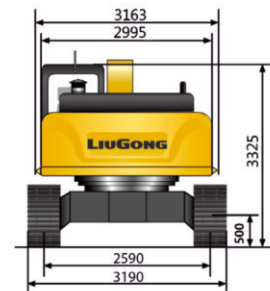
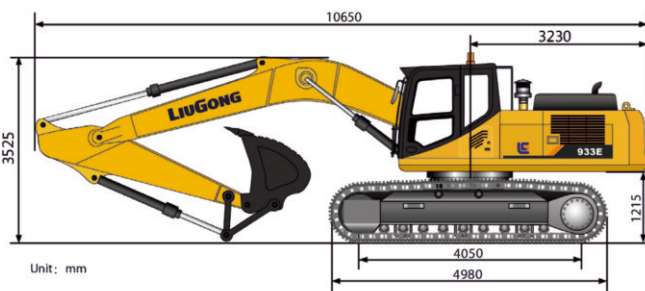
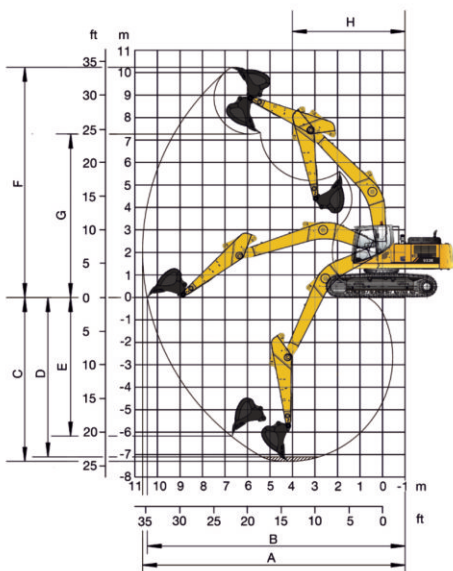
Длина стрелы	6200 мм
Длина рукояти	3050 мм

## ХАРАКТЕРИСТИКИ КОВША

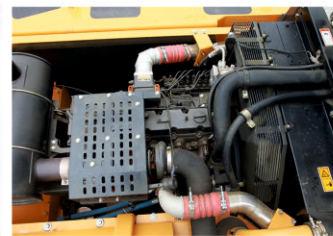
Вместимость стандартного ковша при загрузке «с шапкой» (справочн.)	1.4 м³
Мин. вместимость опционального ковша при загрузке «с шапкой»	1.4 м³
Макс. вместимость опционального ковша при загрузке «с шапкой»	1.6 м³

## МЕХАНИЗМ ХОДА

Максимальная скорость движения	5.5 км/ч
Тяговое усилие	300 кН



Система **Power Boost** позволяет увеличить мощность гидросистемы для резкого увеличения вырывного усилия



Усовершенствованная гидравлическая система Kawasaki (Япония)

Двигатель Cummins 6C-8.3 с увеличенной выходной мощностью

## ЗАПРАВОЧНЫЕ ЕМКОСТИ

Топливный бак	520 л
Моторное масло	26.5 л
Система охлаждения	35 л
Бак для гидравлической жидкости	195 л
Гидравлическая система (всего)	360 л

## ГИДРАВЛИЧЕСКАЯ СИСТЕМА

Полный расход главных насосов	532 л/мин
Главное давление разгрузки	34.3 МПа
Давление разгрузки при максимальной мощности	37.3 МПа

## СИСТЕМА ПОВОРОТА

Скорость поворота	10.3 об/мин
-------------------	-------------

## ЭКСПЛУАТАЦИОННАЯ МАССА

Эксплуатационная масса	31800 кг
------------------------	----------

## РАБОЧАЯ ЗОНА

A. Макс. радиус копания	10653 мм
B. Макс. радиус копания на уровне земли	10453 мм
C. Макс. глубина копания	7300 мм
D. Макс. глубина выемки с горизонтальным плоским дном длиной 2 440 мм	7096 мм
E. Макс. глубина копания вертикальной стенки	6216 мм
F. Макс. высота резания	10300 мм
G. Макс. высота выгрузки	7265 мм
H. Мин. радиус поворотной платформы	4040 мм
Усилие резания грунта ковшом (ISO)	203 кН
Вырывное усилие рукояти (ISO)	149 кН
Вместимость ковша	1.4-1.6 м³