



DR50C

ДВИГАТЕЛЬ

Экологический стандарт	Tier 3 / Stage III
Производитель	Cummins
Модель	QSX15
Номинальная мощность	388 кВт (528 л. с.) при 2100 об/мин.
Максимальный крутящий момент	2365 Н·м при 1400 об/мин
Рабочий объем	15 л (4.0 галлона)
Количество цилиндров	6

ТРАНСМИССИЯ

Модель	Allison 5620_OR_S_R	
Передача	Передаточное отношение	Макс. скорость движения
F1	4.00	8 км/ч
F2	2.68	14 км/ч
F3	2.01	18 км/ч
F4	1.35	28 км/ч
F5	1.00	38 км/ч
F6	0.67	56 км/ч
R1	5.15	6 км/ч
R2	3.46	10 км/ч

ЗАДНИЙ МОСТ

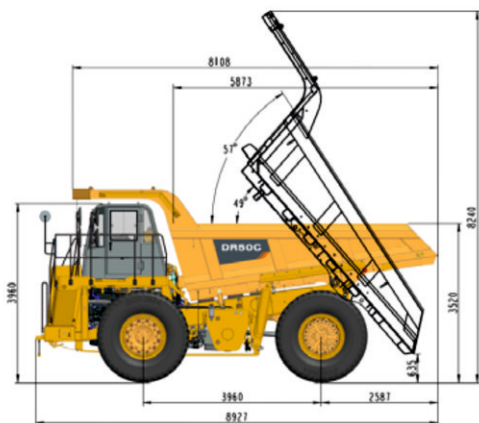
Передаточное отношение редуктора моста	3.417
Передаточное отношение колесного редуктора	6
Общее передаточное отношение	20.5

СИСТЕМА ПОДЪЕМА

Время подъема	11.5 сек.
Время опускания	9 сек.

ШИНЫ

Размер колесного диска	15.00/3.0-35
Типоразмер шин	21.00-35/36PR(E4)



Двигатель Cummins QSX15 с низким уровнем отказов и самой высокой топливной экономичностью



Полная гидравлическая система управления



Независимое управление тормозной цепью, которое улучшает скорость срабатывания и повышает безопасность работы автомобиля



Срок службы более 60 000 моточасов, что позволяет легко справиться с различными режимами тяжелых нагрузок

РАБОЧИЕ ХАРАКТЕРИСТИКИ

Макс. угол поворота	38°
Макс. раскачка	± 6,5°
Ход передней подвески	305 мм
Ход задней подвески	207 мм

САМОСВАЛЬНЫЙ КУЗОВ

Толщина пластины днища	16 мм
Толщина передней и боковых пластин	10/10 мм
Геометрическая вместимость (SAE)	21.8 м ³
Загрузочная вместимость с «шапкой» (2:1) (SAE)	29.8 м ³

ЗАПРАВОЧНЫЕ ЕМКОСТИ

Топливный бак	550 л	145.3 галлона
Картер двигателя	60 л	15.9 галлона
Трансмиссия	68 л	18.0 галлона
Система охлаждения	82 л	21.7 галлона
Гидравлическая система	16 л	4.2 галлона
Колесный редуктор (суммарно)	45 л	11.9 галлона
Дифференциал	50 л	13.2 галлона
Передняя подвеска (каждая)	15 л	4.0 галлона
Задняя подвеска (каждая)	17 л	4.5 галлона

РАСПРЕДЕЛЕНИЕ МАССЫ

Номинальная грузоподъемность	Передняя ось	Задняя ось
Без груза	52%	48%
Полная загрузка	34%	66%

