



(joy)  
**CLG 862H**

**ДВИГАТЕЛЬ**

Экологический стандарт	Tier 2 / Stage II
Марка	Cummins
Модель	6LTAА8.9
Полная мощность	179 кВт (243 л. с.) при 2200 об/мин
Полезная мощность	162 кВт (220 л. с.) при 2200 об/мин
Максимальный крутящий момент	1180 Н·м
Рабочий объем	8.9 л
Количество цилиндров	6
Система подачи воздуха	С турбокомпрессором и промежуточным охладителем воздушного типа

**ТРАНСМИССИЯ**

Тип трансмиссии	Промежуточный вал, переключение под нагрузкой
Гидротрансформатор	Одноступенчатый, трехэлементный
Максимальная скорость движения, вперед	38 км/ч
Максимальная скорость движения, назад	27 км/ч
Количество передач, вперед	4
Количество передач, назад	3

**МОСТЫ**

Тип переднего дифференциала	Стандартный
Тип заднего дифференциала	Стандартный
Качание оси	±12°

**РУЛЕВОЕ УПРАВЛЕНИЕ**

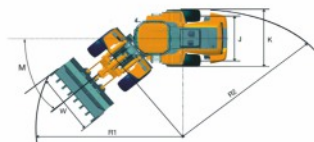
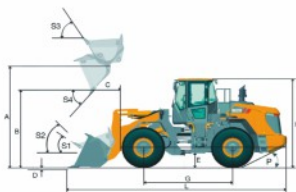
Конфигурация рулевого управления	Шарнирное сочленение
Давление разгрузки рулевой системы	19 МПа

**ТОРМОЗА**

Тип рабочего тормоза	Дисковые тормоза мокрого типа
Привод рабочего тормоза	Гидравлический
Тип стояночного тормоза	С ручным управлением, пневматический
Привод стояночного тормоза	Механический

**ГИДРАВЛИЧЕСКАЯ СИСТЕМА**

Тип главного насоса	Шестеренный
Давление разгрузки контура рабочего оборудования	20.7 МПа
Время подъема стрелы	5.7 с
Время выгрузки	1.3 с
Время опускания в плавающем режиме	3 с
Минимальное время полного цикла	10 с



Кабина с сертифицированной защитной конструкцией (ROPS/FOPS). Обзор на 309 градусов.



Опрокидывающийся капот двигателя для удобного обслуживания



Рядный с 6-ти цилиндровый двигатель с дизельной аппаратурой класса Евро-II



Трансмиссия и мосты ZF (Германия)

**ХАРАКТЕРИСТИКИ СРЕЛЫ ПОГРУЗЧИКА со стандартным ковшом 3.5 м<sup>3</sup>**

Нагрузка опрокидывания – прямая (ISO 14397-1:2007)	16600 кг
Нагрузка опрокидывания – при полном повороте (ISO 14397-1:2007)	14100 кг
Усилие отрыва ковша	195 кН
A Максимальная высота шарнирного пальца	4212 мм
B Максимальная высота выгрузки	3200 мм
C Расстояние выгрузки на максимальной высоте	1195 мм
D Максимальная глубина копания	80 мм
S <sub>1</sub> Запрокидывание ковша на уровне земли	43°
S <sub>2</sub> Запрокидывание ковша при перемещении	48°
S <sub>3</sub> Запрокидывание ковша на максимальной высоте	63°
S <sub>4</sub> Максимальный угол выгрузки на максимальной высоте	45°

**ХАРАКТЕРИСТИКИ КОВША**

Стандартный ковш	3.0–6.5 м <sup>3</sup>
------------------	------------------------

**РАЗМЕРЫ**

E Дорожный просвет	431 мм
G Колесная база	3450 мм
H Высота до верхней точки кабины	3467 мм
J Колея	2280 мм
K Ширина по шинам	2880 мм
L Длина с опущенным ковшом	8628 мм
M Угол поворота, в каждую сторону	38°
P Задний угол свеса	27°
R <sub>1</sub> Радиус поворота по внешней кромке ковша	7114 мм
R <sub>2</sub> Радиус поворота по внешней стороне шины	6450 мм
K Ширина по ковшу	3046 мм

**ШИНЫ**

Типоразмер шин	23.5–25
----------------	---------

**ЭКСПЛУАТАЦИОННАЯ МАССА**

Эксплуатационная масса	19500 кг
------------------------	----------

**ЗАПРАВочНЫЕ ЕМКОСТИ**

Топливный бак	330 л
Моторное масло	22 л
Система охлаждения	52 л
Гидравлическая система	280 л
Трансмиссия и гидротрансформатор	35 л
Мосты, каждый	41 л