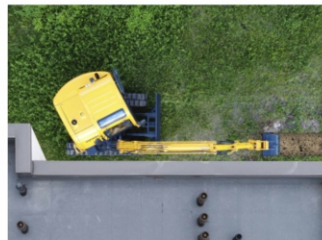




U17



Поворотная стрела позволяет **выгружать грунт в любую сторону**. Причем возможно извлечение траншеи как слева, так и справа от экскаватора вплотную к стене.



Отличный доступ для обслуживания. Каждый из обслуживаемых узлов находится **на виду и прямой доступности**.



Дополнительные гидролинии позволяют использовать разнообразное навесное оборудование, в том числе быстросъем ковша



Комфортное кресло с подголовником и обязательными регулируемыми опорами для рук, эргономически расположенные рукоятки джойстиков

ОСНОВНЫЕ ПАРАМЕТРЫ

Вес	1720 кг
Объем ковша	0,05 м ³
Ширина ковша	470 мм

ПАРАМЕТРЫ ПРОИЗВОДИТЕЛЬНОСТИ

Модель двигателя:	Kubota D902-E4B
Мощность двигателя	11,8 кВт/2300 мин
Макс. преодолеваемый подъем	30°
Макс. копающая сила	9,5 кН
Макс. сила копания ковша	17,2 кН
Скорость движения	2/4 км/ч
Макс. тяговая сила	25 кН
Скорость поворота платформы	8.5-10.5 об/мин

РАБОЧИЕ ПАРАМЕТРЫ

Макс. высота копания	3600 мм
Макс. глубина копания	2310 мм
Макс. радиус копания	3930 мм
Макс. радиус копания на уровне земли	3870 мм
Макс. высота разгрузки	2485 мм
Мин. радиус поворота	1500 мм
Макс. глубина вертикального копания	1920 мм

ГАБАРИТЫ ТЕХНИКИ

Длина	3930 мм
Ширина	990 мм
Высота	2340 мм

ДОПОЛНИТЕЛЬНЫЕ ПАРАМЕТРЫ

Ширина ходовой части	990/1240 мм
Длина пути	1600 мм
Ширина колеи	230 мм
Высота между ходовой частью и землей	150 мм
Высота между платформой и землей	450 мм
Радиус поворота хвостовой части платформы	620 мм
Длина до центра роликов	1230 мм
Объем топливного бака	16 л
Объем бака гидравлического масла	16 л
Ширина колеи	760/1010 мм
Рабочее давление	24 МПа
Длина руки	950 мм
Длина стрелы	1828 мм
Угол поворота рулевой колонки	65°(л) / 65°
Скорость потока	64,4 л/мин

