

CLG 6116E



ДВИГАТЕЛЬ

Экологический стандарт	Tier 2 / Stage II
Марка	Shangchai
Модель	SC4H140.2G2
Номинальная мощность	103 кВт при 2000 об/мин
Максимальный крутящий момент	535 Н·м
Количество цилиндров	4
Система подачи воздуха	С турбонагнетателем
Тип охлаждения	Жидкостное

ЭЛЕКТРИЧЕСКАЯ СИСТЕМА

Напряжение бортовой сети	24 В
--------------------------	------

ТРАНСМИССИЯ

Теоретический преодолеваемый уклон	30 %
Тип трансмиссии	Механический
Максимальная скорость на 1-й передаче, вперед	2.7 км/ч
Максимальная скорость на 2-й передаче, вперед	5.2 км/ч
Максимальная скорость на 3-й передаче, вперед	11 км/ч
Мин. внешний радиус поворота	6500 мм

РУЛЕВОЕ УПРАВЛЕНИЕ

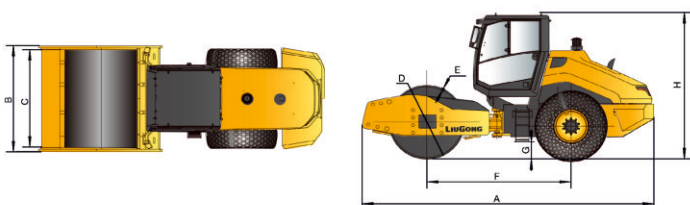
Система рулевого управления	Гидравлическая
Способ рулевого управления	Шарнирное сочленение
Угол поворота	±35°
Давление разгрузки рулевой системы	16 МПа

ТОРМОЗА

Тип рабочего тормоза	Сухие, дисковые с суппортами
Привод рабочего тормоза	Пневмогидравлический
Привод стояночного тормоза	С механическим включением, гидравлическим отключением

ДОПОЛНИТЕЛЬНОЕ ОБОРУДОВАНИЕ

Комплект сегментов кулачкового вальца (PDH)
Проблесковый маячок
Сигнализация движения задним ходом



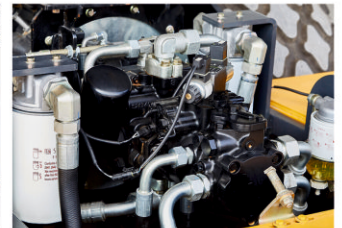
Удобное и эргономичное кресло



Опрокидывающийся капот двигателя



Около нулевой вибрационная нагрузка на оператора



Простой и надежные двигатель Shangchai SC4H140.2G2

ШИНЫ

Типоразмер шин	20.5-25-16 PR
Давление в шинах	300–330 кПа

ГИДРАВЛИЧЕСКАЯ СИСТЕМА

Тип главного насоса	Шестеренный насос
Давление разгрузки контура рабочего оборудования	20 МПа

РАБОЧИЕ ХАРАКТЕРИСТИКИ

Статическая линейная нагрузка на передний валец	368 Н/см
Количество вибрирующих валцов	1
Номинальный амплитудный диапазон	2.0/1.2 мм
Диапазон частоты вибраций	30 Гц
Диапазон центробежных сил	300/180 кН
Количество настроек амплитуды	1 / 2

ЭКСПЛУАТАЦИОННАЯ МАССА

Эксплуатационная масса с балластом	16000 кг
Нагрузка на вибрирующий валец	8000 кг
Нагрузка на ведущий мост	8000 кг

ЗАПРАВочНЫЕ ЕМКОСТИ

Топливный бак	285 л
Моторное масло	14 л
Бак гидравлического масла	110 л
Система охлаждения	32 л

РАЗМЕРЫ

A Габаритная длина	6000 мм
B Габаритная ширина	2280 мм
C Ширина вальца	2130 мм
D Диаметр вальца	1555 мм
E Толщина вальца	30 мм
F Колесная база	2950 мм
G Мин. дорожный просвет	450 мм
H Габаритная высота	3050 мм