

17
С ВАМИ
ЛЕТ


НАДЕЖНАЯ ДОСТУПНАЯ
СПЕЦТЕХНИКА





ГРУЗОВАЯ ТЕХНИКА

- ТЯГАЧИ
- САМОСВАЛЫ
- АВТОБЕТОНОСМЕСИТЕЛИ
- КМУ НА БАЗЕ ШАСМАН/НОВО
- ПРИЦЕПЫ, ТРАЛЫ, ЦЕМЕНТОВОЗЫ

 +7 700 111 66 55

 +7 700 111 66 55

 nkb_trucks

 nkb.kz



Мультибрендовая компания, осуществляющая продажу новой и контрактной спецтехники, её предпродажное, послепродажное и гарантийное обслуживание. Наш опыт - это 17 лет стабильных поставок спецтехники по всему Казахстану. Команда профессионалов численностью более 150 сотрудников обеспечивает профессиональной консультацией и сопровождением.

🔧 Склад запасных частей



Всегда в наличии более 10 000 единиц запасных частей и широкий выбор навесного оборудования на центральном автоматизированном складе общей площадью 2500 кв.м.

🔧 Сервисный центр



Комплексное решение по послепродажному обслуживанию спецтехники: диагностика, ремонт на сервисной базе, выездной сервис на объект клиента, гарантийное обслуживание

👑 Премиальная техника от лучших производителей

LIUGONG

SHACMAN

HOWO

SAC



Фронтальные погрузчики



Экскаваторы-погрузчики



Мини-погрузчики



Автокраны



Дорожные фрезы



Автогрейдеры



Экскаваторы



Бульдозеры



Катки



Асфальтоукладчики



Карьерные самосвалы



Самосвалы



Автобетоносмесители



КМУ



Тягачи



Тралы



Полуприцепы



Цементовозы



Вилочные погрузчики



Ричтраки

Shacman X3000 SX32586R384 6x4



Имеет программное обеспечение, разработанное по международным передовым технологиям



Рабочая тормозная система - **WABCO**, пневматическая, двухконтурный привод раздельно к тормозам передних и задних колес, тормозные механизмы барабанного типа на всех колесах, ABS.



Передняя ось: **9,5T MAN** зависимая, балансирующая на полуэллиптических рессорах. Задняя ось: **16T MAN**, зависимая, на продольно расположенных полуэллиптических рессорах, с телескопическими амортизаторами.



Шасси изготовлена по технологии тяжелой автомобильной техники **MAN** (Германия).

ХАРАКТЕРИСТИКИ

Производитель	Shaanxi Automobile Group Co. Ltd
Модель	SX32586R384
Тип кабины	X3000
Цвет	Желтый
Бампер	X5000

ДВИГАТЕЛЬ

Производитель	Weichai
Модель	WP10.336E53
Тип	6-ти цилиндровый рядный вертикальный дизель с жидкостным охлаждением, 4-х тактный, турбонадув, интеркулер, прямой впрыск
Объем	9726 см ³
Тип топлива	Дизель
Мощность двигателя	242кВт / 340 л.с. / 1900 об/мин
Расход топлива (100 км)	38 л
Форма расположения цилиндра	Рядный

ГАБАРИТНЫЕ РАЗМЕРЫ

Габаритные размеры (ДхШхВ)	8329x2550x3450 мм
Внутренний размеры кузова (ДхШхВ)	5600x2300x1500 мм
Объем кузова	19 куб.м
Колесная формула	6x4
Колесная база	3775+1400 мм
Колея передних/задних колес	2036/1860 мм
Минимальный клиренс	314 мм
Количество колес	10+1 мм

ВЕСОВЫЕ ПАРАМЕТРЫ

Снаряженная масса	15000 кг
Номинальная грузоподъемность	25000 кг
Общая масса	31000 кг
Нагрузка на переднюю ось	7000 кг
Нагрузка на заднюю ось	18000 кг

ДРУГИЕ ХАРАКТЕРИСТИКИ

Максимальная скорость	85 км/час
Максимальный угол подъема	50°
Минимальный радиус разворота	18 м
Компрессор кондиционера	Jack Sell

ГЛУШИТЕЛЬ

Марка	SHACMAN 32008981
-------	------------------

СИСТЕМА ВЫПУСКА И НЕЙТРАЛИЗАЦИИ ОТРАБОТАВШИХ ГАЗОВ

Нейтрализатор	Tenneco WPSCR-001
Глушитель	Tenneco WPSCR-001

КПП (коробка передач)

Производитель	Fast Fuller
Модель	10JSD140+QH50
Количество передач	10+2
Максимальный крутящий момент входа	1600 N.m
Номинальное число оборотов	2600 об/мин
Снаряженная масса КПП	350 кг

СЦЕПЛЕНИЕ

Модель/тип/диаметр	Guilin Fuda/FD430L28
--------------------	----------------------

ПЕРЕДНИЙ МОСТ

Тип	9.5T MAN
-----	----------

ЗАДНИЙ МОСТ

Тип (усиленный стабилизатор устойчивости)	16T MAN
---	---------

ГИДРОПОДЪЕМНИК КУЗОВА

Тип/марка	Гидроподъемник переднего расположения HYVA
-----------	--

ОБЪЕМ

Топливного бака	400 л
-----------------	-------



Shacman X3000 SX33186T366 8x4



Комфортная и просторная кабина, изготовленная по технологии **MAN**



Рабочая тормозная система - **WABCO**, пневматическая, двухконтурный привод раздельно к тормозам передних и задних колес, тормозные механизмы барабанного типа на всех колесах, **ABS**.



Передняя ось: **9,5T MAN** зависимая, балансирующая на полуэллиптических рессорах. Задняя ось: **16T MAN**, зависимая, на продольно расположенных полуэллиптических рессорах, с телескопическими амортизаторами.



Шасси изготовлена по технологии тяжелой автомобильной техники **MAN** (Германия).

ХАРАКТЕРИСТИКИ

Производитель	SHAANXI (SHACMAN)
Модель	SX33186T366
Тип кабины	X3000
Цвет	Желтый
Бампер	X5000

ДВИГАТЕЛЬ

Производитель	Weichai
Модель	WP12.375E50
Тип:	6-ти цилиндровый рядный вертикальный дизель с жидкостным охлаждением, 4-х тактный, турбонадув, интеркулер, прямой впрыск
Объем	11596 см ³
Тип топлива	Дизель
Мощность двигателя	271 кВт / 370 л.с. / 1900 об/мин
Расход топлива (100 км)	36 л
Форма расположения цилиндра	Рядный

ГАБАРИТНЫЕ РАЗМЕРЫ

Габаритные размеры (ДхШхВ)	10500x2550x3450 мм
Внутренний размеры кузова (ДхШхВ)	7600x2300x1500 мм
Объем кузова	26.3 куб.м
Ширина колес	2036/1860

ШИНЫ

Колесная формула	8x4
Количество шин	12+1
Радиус	R20

СИСТЕМА ВЫПУСКА И НЕЙТРАЛИЗАЦИИ ОТРАБОТАВШИХ ГАЗОВ

Нейтрализатор	Tenneco WPSCR-001
Глушитель	Tenneco WPSCR-001

ДРУГИЕ ХАРАКТЕРИСТИКИ

Максимальная скорость	85 км/час
Максимальный угол подъема	50°
Минимальный радиус разворота	18 м
Компрессор кондиционера	Jack Sell

ВЕСОВЫЕ ПАРАМЕТРЫ

Снаряженная масса	17500 кг
Общая масса	41000 кг
Нагрузка на переднюю ось	7500 кг
Нагрузка на заднюю ось	15500 кг

КПП (коробка передач)

Производитель	Fastgear
Модель	12JSD180T+QH50
Количество передач	12+2
Максимальный крутящий момент входа	1600 N.m
Номинальное число оборотов	2600 об/мин
Снаряженная масса КПП	350 кг
Емкость трансмиссионное масло	14.5 л

СЦЕПЛЕНИЕ

Модель/тип/диаметр	Guilin Fuda/FD430L28
--------------------	----------------------

ПЕРЕДНИЙ МОСТ

Тип	9.5T MAN
-----	----------

ЗАДНИЙ МОСТ

Тип (усиленный стабилизатор устойчивости)	16T MAN
---	---------

ГИДРОПОДЪЕМНИК КУЗОВА

Тип/марка	Гидроподъемник переднего расположения HYVA
-----------	--

ОБЪЕМ

Топливного бака	400 л
-----------------	-------

Shacman X3000 SX32586R384 6x4



ХАРАКТЕРИСТИКИ

Производитель	Shaanxi Automobile Group Co. Ltd
Модель	SX32586R384
Тип кабины	X3000
Цвет	Белый

ДВИГАТЕЛЬ

Производитель	Weichai
Модель	WP10.340E32
Тип	линейное расположение, шестицилиндр, четырехтактный, водяное охлаждение, непосредственный впрыск
Объем	9726 см ³
Тип топлива	Дизель
Мощность двигателя	250кВт / 340 л.с. / 2200 об/мин
Расход топлива (100 км)	38 л
Форма расположения цилиндра	Рядный

ГАБАРИТНЫЕ РАЗМЕРЫ

Размеры платформы (ДхШхВ)	6300×2300×(500+1330+120) мм
Толщина дна кузова сталь (Q345)	4 мм
Толщина бортов кузова (Q345)	2 мм
Кузов	Двусторонняя боковая и задняя разгрузка
Колесная формула	6x4
Колесная база	4775+1400 мм
Колея передних/задних колес	2036/1860 мм
Количество колес	10+1 мм

ГИДРОПОДЪЕМНИК КУЗОВА

Тип/марка	Ф191 (HYVA)
-----------	-------------

ВЕСОВЫЕ ПАРАМЕТРЫ

Снаряженная масса	15000 кг
Номинальная грузоподъемность	25000 кг
Нагрузка на переднюю ось	9500 кг
Нагрузка на заднюю ось	16000 кг

ШИНЫ

Тип	12.00R20 / Triangle
Количество колес	10+1 шт



Имеет программное обеспечение, разработанное по международным передовым технологиям



Рабочая тормозная система - **WABCO**, пневматическая, двухконтурный привод раздельно к тормозам передних и задних колес, тормозные механизмы барабанного типа на всех колесах, ABS.



Передняя ось: **9,5T MAN** зависимая, балансирующая на полуэллиптических рессорах. Задняя ось: **16T MAN**, зависимая, на продольно расположенных полуэллиптических рессорах, с телескопическими амортизаторами.



Шасси изготовлена по технологии тяжелой автомобильной техники **MAN** (Германия).

ТРАНСМИССИЯ (механическая)

Производитель	Fast Fuller
Модель	10JSD140

СЦЕПЛЕНИЕ

Модель/тип/диаметр	Guilin Fuda/FD430L28
--------------------	----------------------

ПЕРЕДНИЙ МОСТ

Тип	9.5T MAN
-----	----------

ЗАДНИЙ МОСТ

Тип	16T MAN
-----	---------

ОБЪЕМ

Масляный бак из алюминиевого сплава	400 л
-------------------------------------	-------

КАБИНА

Делонг X3000 Четырехточечная гидравлическая подвесная кабины с одним спальным местом. Электрический стеклоподъемник. Кондиционер. Железный бампер. Радио. Огнетушитель 2 кг, сигнал заднего хода (звуковой сигнал) противооткатные упоры (башмаки) – 2 шт.



Shacman H3000S SX5258GJB6R384 6x4



Комфортная и просторная кабина, изготовленная по технологии **MAN**



Рабочая тормозная система - **WABCO**, пневматическая, двухконтурный привод раздельно к тормозам передних и задних колес, тормозные механизмы барабанного типа на всех колесах, **ABS**.



Передняя ось: **7.5T MAN**, зависимая, балансирующая на полуэллиптических рессорах. Задняя ось: **16T MAN**, зависимая, на продольно расположенных полуэллиптических рессорах, с телескопическими амортизаторами.



Имеет программное обеспечение, разработанное по международным передовым технологиям

ХАРАКТЕРИСТИКИ

Производитель	SHAANXI (SHACMAN)
Модель	SX5258GJB6R384
Тип кабины	H3000S
Цвет	Белый

МИКСЕРНАЯ УСТАНОВКА

Объем бочки	10 м ³
Геометрический объем	17.31 м
Угол сместительного барабана	12°
Насос	Eaton 5423-518-CN
Геометрический объем	17.31 м
Емкость для воды	450 л
Способ подачи воды	Пневматический

ДВИГАТЕЛЬ

Производитель	Weichai
Модель	WP10.336E53-PTO
Тип	6-ти цилиндровый рядный вертикальный дизель с жидкостным охлаждением, 4-х тактный, турбонадув, интеркулер, прямой впрыск
Объем	9726 см ³
Тип топлива	Дизель
Мощность двигателя	242кВт / 340 л.с. / 1900 об/мин
Расход топлива (100 км)	38 л
Форма расположения цилиндра	Рядный

ГАБАРИТНЫЕ РАЗМЕРЫ

Внешние габариты ДхШхВ	9455x2550x3950 мм
Колесная формула	6x4/колеса задней тележки
Колесная база	3775+1400 мм
Количество колес	10+1 мм

ШИНЫ

Тип и размер шин	12.00R20
------------------	----------

КПП

Производитель	Fast Fuller
Модель	10JSD140+QH50
Тип коробки передачи	Механическая, с синхронизаторами на всех передачах
Количество передач	Вперед 10, Назад 2

СЦЕПЛЕНИЕ

Модель/тип/диаметр	Guilin Fuda/FD430L28-1601100
--------------------	------------------------------

ПЕРЕДНИЙ МОСТ

Тип	7.5T MAN
-----	----------

ЗАДНИЙ МОСТ

Тип	16T MAN
-----	---------

ОБЪЕМ

Топливного бака	400 л
-----------------	-------

ВЕСОВЫЕ ПАРАМЕТРЫ

Снаряженная масса	14500 кг
Номинальная грузоподъемность	10500 кг
Общая масса	25000 кг
Нагрузка на заднюю ось	7000/18000 кг



Shacman X3000 SX42584V324 6x4



Комфортная и просторная кабина, изготовленная по технологии **MAN**



Рабочая тормозная система - **WABCO**, пневматическая, двухконтурный привод отдельно к тормозам передних и задних колес, тормозные механизмы барабанного типа на всех колесах, **ABS**.



Передняя ось: **7,5T MAN** зависимая, балансирующая на полуэллиптических рессорах. Задняя ось: **16T MAN**, зависимая, на продольно расположенных полуэллиптических рессорах, с телескопическими амортизаторами.



Шасси изготовлена по технологии тяжелой автомобильной техники **MAN** (Германия).

ХАРАКТЕРИСТИКИ

Производитель	SHAANXI (SHACMAN)
Модель	SX42584V324
Тип кабины	X3000
Цвет	Комбинированный

ДВИГАТЕЛЬ

Производитель	Weichai
Модель	WP12.430E50
Тип:	6-ти цилиндровый рядный вертикальный дизель с жидкостным охлаждением, 4-х тактный, турбонадув, интеркулер, прямой впрыск
Объем	11596 см ³
Тип топлива	Дизель
Мощность двигателя	311кВт / 420 л.с. / 1900 об/мин
Расход топлива (100 км)	38 л
Форма расположения цилиндра	Рядный

ГАБАРИТНЫЕ РАЗМЕРЫ

Внешние габариты (ДхШхВ)	6850x2490x3850 мм
Колесная формула	6x4
Колесная база	3175+1400 мм
Ширина передней колеи	2036 мм
Ширина задней колеи	180 мм
Передний угол проходимости	20°
Задний угол проходимости	66°

ВЕСОВЫЕ ХАРАКТЕРИСТИКИ

Снаряженная масса	10000 кг
Общая масса прицепа	44000 кг
Нагрузка на переднюю ось	7000 кг
Нагрузка на заднюю ось	18000 кг
Общая масса	25000 кг

ДРУГИЕ ХАРАКТЕРИСТИКИ

Максимальная скорость	99 км/час
Минимальный радиус поворота	8 м
Подвешивание на рессорах	4/12, 9/12
Максимальный преодолеваемый подъем	30%

ШИНА И КОЛЕСА

Тип	12.00R20
Количество колес	10+1 мм

КОРОБКА ПЕРЕДАЧ (Трансмиссия)

Производитель	Fast Fuller
Модель	12JSD200TA-B
Количество передач	10+2
Максимальный крутящий момент входа	1800 Н·м
Вес коробка передач	315 кг

СЦЕПЛЕНИЕ

Диаметр диска сцепления	Ф430А
-------------------------	-------

ПЕРЕДНИЙ МОСТ

Тип	7.5T MAN
-----	----------

ЗАДНИЙ МОСТ

Тип	16T MAN
-----	---------

ОБЪЕМ

Топливного бака	600 л
-----------------	-------

ТОРМОЗНАЯ СИСТЕМА

Тип	Задние тормоза барабанного типа
-----	---------------------------------

КАБИНА

Тип	MAN X3000 цельнометаллическая, откидывающаяся вперед, со спальным местом, есть кондиционер и люк
Количество мест	2

ПОДВЕСКА

Передняя	Рессорная, с гидравлическими амортизаторами, со стабилизатором поперечной устойчивости
Задняя	Балансирующая, с реактивными штангами, со стабилизатором поперечной устойчивости или без него

Shacman X5000 SX418843381 4x2



Комфортная и просторная кабина, изготовленная по технологии **MAN**



Рабочая тормозная система - **WABCO**, пневматическая, двухконтурный привод раздельно к тормозам передних и задних колес, тормозные механизмы барабанного типа на всех колесах, **ABS**.



Передняя ось: **7,5T MAN** зависимая, балансирующая на полуэллиптических рессорах. Задняя ось: **13T MAN**, зависимая, на продольно расположенных полуэллиптических рессорах, с телескопическими амортизаторами.



Шасси изготовлена по технологии тяжелой автомобильной техники **MAN** (Германия).

ХАРАКТЕРИСТИКИ

Производитель	SHAANXI (SHACMAN)
Модель	SX418843381
Тип кабины	X5000
Цвет	Серебристый
Седло	JOST 50

ДВИГАТЕЛЬ

Производитель	Weichai
Модель	WP13.550E501
Тип:	6-ти цилиндровый рядный вертикальный дизель с жидкостным охлаждением, 4-х тактный, турбонадув, интеркулер, прямой впрыск
Объем	12,54 л
Тип топлива	Дизель
Мощность двигателя	405кВт / 550 л.с. / 1900 об/мин
Форма расположения цилиндра	Рядный

ШИНА И КОЛЕСА

Тип	315/70R22.5
Количество колес	6+1 мм



ВЕСОВЫЕ ХАРАКТЕРИСТИКИ

Снаряженная масса	7800 кг
Масса буксируемого прицепа	44000 кг
Нагрузка на переднюю ось	7500 кг
Нагрузка на заднюю ось	13000 кг

КОРОБКА ПЕРЕДАЧ (Трансмиссия)

Тип	Автоматический
Модель	AMT 16JZ26A+QHG50B
Количество передач	16+2

ПЕРЕДНИЙ МОСТ

Тип	Передняя ось 7.5T MAN алюминиевые колёсные ступицы дисковые тормоза
-----	---

ЗАДНИЙ МОСТ

Тип	MAN 13T Алюминиевые колёсные ступицы одноступенчатый тормозной дисковый тормоз
-----	--

ТОРМОЗНАЯ СИСТЕМА

Тип	Дисковый тормоз
-----	-----------------

КАБИНА

Тип	Делонг X5000, с двумя спальными местами, кабина с пневматической подвеской, многофункциональный руль, сенсорный экран 10 дюймов + USB, обзор камеры 360 градусов, воздушное водительское сиденье, воздушное пассажирское сиденье, внешние солнцезащитной, кондиционер
-----	---

Количество мест	2
-----------------	---

Shacman X5000 SX42584V324 6x4



Комфортная и просторная кабина, изготовленная по технологии **MAN**



Рабочая тормозная система - **WABCO**, пневматическая, двухконтурный привод раздельно к тормозам передних и задних колес, тормозные механизмы барабанного типа на задних колесах, **ABS**.



Передняя ось: **7,5T MAN** зависимая, балансирующая на полуэллиптических рессорах. Задняя ось: **16T MAN**, зависимая, на продольно расположенных полуэллиптических рессорах, с телескопическими амортизаторами.



Шасси изготовлена по технологии тяжелой автомобильной техники **MAN** (Германия).

ХАРАКТЕРИСТИКИ

Производитель	SHAANXI (SHACMAN)
Модель	SX42584V324
Тип кабины	X5000
Цвет	Серебристый
Седло	HYVA 90

ДВИГАТЕЛЬ

Производитель	Weichai
Модель	WP13.550E501
Тип:	6-ти цилиндровый рядный вертикальный дизель с жидкостным охлаждением, 4-х тактный, турбонадув, интеркулер, прямой впрыск
Объем	12,54 л
Тип топлива	Дизель
Мощность двигателя	405 кВт / 550 л.с. / 1900 об/мин
Форма расположения цилиндра	Рядный

ШИНА И КОЛЕСА

Тип	315/80R22.5
Количество колес	10+1 мм



ВЕСОВЫЕ ХАРАКТЕРИСТИКИ

Снаряженная масса	9500 кг
Масса буксируемого прицепа	90 000 кг
Нагрузка на переднюю ось	7500 кг
Нагрузка на заднюю ось	16 000 кг

КОРОБКА ПЕРЕДАЧ (Трансмиссия)

Тип	Механическая
Модель	12JSDX240TA+QH50

ПЕРЕДНИЙ МОСТ

Тип	Передняя ось 7.5T MAN алюминиевые колёсные ступицы дисковые тормоза
-----	---

ЗАДНИЙ МОСТ

Тип	MAN 16T Алюминиевые колёсные ступицы одноступенчатый тормозной дисковый тормоз
-----	--

ТОРМОЗНАЯ СИСТЕМА

Тип	Барабанный тормоз
-----	-------------------

КАБИНА

Тип	Делонг X5000, с двумя спальными местами, кабина с пневматической подвеской, многофункциональный руль, сенсорный экран 10 дюймов + USB, обзор камеры 360 градусов, воздушное водительское сиденье, воздушное пассажирское сиденье, внешние солнцезащитной, кондиционер
-----	---

Количество мест	2
-----------------	---

Shacman X6000 SX4188Y3381 4x2



Комфортная и просторная кабина, изготовленная по технологии **MAN**



Рабочая тормозная система - **WABCO**, пневматическая, двухконтурный привод раздельно к тормозам передних и задних колес, тормозные механизмы дискового типа на всех колесах, **ABS**.



Передняя ось: **7,3T MAN** зависимая, балансирующая на полуэллиптических рессорах. Задняя ось: **13T MAN**, зависимая, на продольно расположенных полуэллиптических рессорах, с телескопическими амортизаторами.



Шасси изготовлена по технологии тяжелой автомобильной техники **MAN** (Германия).

ХАРАКТЕРИСТИКИ

Производитель	SHAANXI (SHACMAN)
Модель	SX4188Y3381
Тип кабины	X6000
Цвет	Серебристый
Седло	JOST 50

ДВИГАТЕЛЬ

Производитель	Weichai
Модель	WP13.550E501
Тип:	6-ти цилиндровый рядный вертикальный дизель с жидкостным охлаждением, 4-х тактный, турбонадув, интеркулер, прямой впрыск
Объем	12,54 л
Тип топлива	Дизель
Мощность двигателя	405кВт / 550 л.с. / 1900 об/мин
Форма расположения цилиндра	Рядный

ШИНА И КОЛЕСА

Тип	315/70R22.5
Количество колес	6+1 мм



ВЕСОВЫЕ ХАРАКТЕРИСТИКИ

Снаряженная масса	7800 кг
Масса буксируемого прицепа	44000 кг
Нагрузка на переднюю ось	7300 кг
Нагрузка на заднюю ось	13000 кг

КОРОБКА ПЕРЕДАЧ (Трансмиссия)

Тип	Автоматический
Модель	AMT 16JZ26A+QHG50V
Количество передач	16+2

ПЕРЕДНИЙ МОСТ

Тип	Передняя ось 7.3T MAN алюминиевые колёсные ступицы дисковые тормоза
-----	---

ЗАДНИЙ МОСТ

Тип	MAN 13T Алюминиевые колёсные ступицы одноступенчатый тормозной дисковый тормоз
-----	--

ТОРМОЗНАЯ СИСТЕМА

Тип	Дисковый тормоз
-----	-----------------

КАБИНА

Тип	Делонг X6000, с двумя спальными местами, кабина с пневматической подвеской, многофункциональный руль, сенсорный экран 10 дюймов + USB, обзор камеры 360 градусов, воздушное водительское сиденье, воздушное пассажирское сиденье, внешние солнцезащитной, кондиционер
-----	---

Количество мест	2
-----------------	---

Shacman X6000 SX4258Y3344 6x4



Комфортная и просторная кабина, изготовленная по технологии **MAN**



Рабочая тормозная система - **WABCO**, пневматическая, двухконтурный привод раздельно к тормозам передних и задних колес, тормозные механизмы дискового типа на всех колесах, **ABS**.



Передняя ось: **7,3T MAN** зависимая, балансирующая на полуэллиптических рессорах. Задняя ось: **13T MAN**, зависимая, на продольно расположенных полуэллиптических рессорах, с телескопическими амортизаторами.



Шасси изготовлена по технологии тяжелой автомобильной техники **MAN** (Германия).

ДВИГАТЕЛЬ

Производитель	Weichai
Модель	WP13.550E501
Тип:	6-ти цилиндровый рядный вертикальный дизель с жидкостным охлаждением, 4-х тактный, турбонадув, интеркулер, прямой впрыск
Объем	12,54 л
Тип топлива	Дизель
Мощность двигателя	405кВт / 550 л.с. / 1900 об/мин
Форма расположения цилиндра	Рядный

ВЕСОВЫЕ ХАРАКТЕРИСТИКИ

Снаряженная масса	7800 кг
Масса буксируемого прицепа	44000 кг
Нагрузка на переднюю ось	7300 кг
Нагрузка на заднюю ось	13000 кг

ШИНА И КОЛЕСА

Тип	315/70R22.5
Количество колес	10+1 мм



ХАРАКТЕРИСТИКИ

Производитель	SHAANXI (SHACMAN)
Модель	SX4258Y3344
Тип кабины	X6000
Цвет	Серебристый
Седло	JOST 50

КОРОБКА ПЕРЕДАЧ (Трансмиссия)

Тип	Автоматический
Модель	AMT 16JZ26A+QHG50B
Количество передач	16+2

ПЕРЕДНИЙ МОСТ

Тип	Передняя ось 7.3T MAN алюминиевые колёсные ступицы дисковые тормоза
-----	---

ЗАДНИЙ МОСТ

Тип	MAN 13T Алюминиевые колёсные ступицы одноступенчатый тормозной дисковый тормоз
-----	--

ТОРМОЗНАЯ СИСТЕМА

Тип	Дисковый тормоз
-----	-----------------

КАБИНА

Тип	Делонг X6000, с двумя спальными местами, кабина с пневматической подвеской, многофункциональный руль, сенсорный экран 10 дюймов + USB, обзор камеры 360 градусов, воздушное водительское сиденье, воздушное пассажирское сиденье, внешние солнцезащитной, кондиционер
-----	---

Количество мест	2
-----------------	---

Shacman L3000 SX5188JSQ8J571 4x2



Комфортная и просторная кабина, изготовленная по технологии MAN



Краново-манипуляторные установки имеют уникальную систему, которая позволяет им поднимать груз при любом положении стрелы

ХАРАКТЕРИСТИКИ

Производитель	SHAANXI (SHACMAN)
Модель	SX5188JSQ8J571
Тип кабины	L3000
Цвет	Белый

ДВИГАТЕЛЬ

Производитель	Weichai
Модель	WP6.210E32
Объем	9726 см ³
Тип топлива	Дизель
Форма расположения цилиндра	Рядный

ГАБАРИТНЫЕ РАЗМЕРЫ

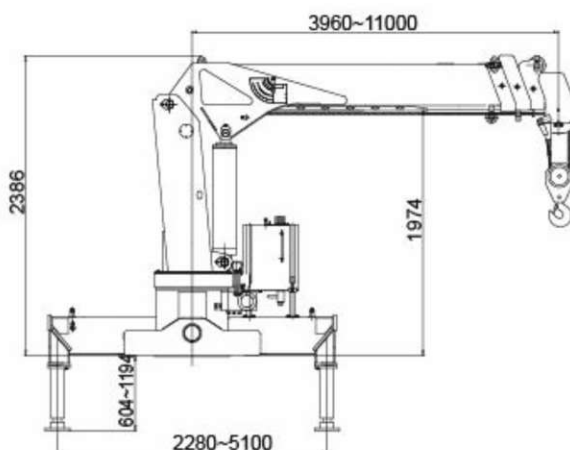
Кузов (ДхШхВ)	6500x2400x800 мм
Колесная формула	4x2

ХАРАКТЕРИСТИКИ СТРЕЛЫ

Производитель	XCMG
Модель	SQ6.3SK3Q
Количество секций	4
Макс. грузоподъемность	6300 кг
Макс. высота подъема (вылет стрелы)	13 м
Рабочий радиус	11°

ШИНА И КОЛЕСА

Тип	11R22.5
Шины	Triangle



ТРАНСМИССИЯ

Модель	8JS85TE-C+QD40J
Тип коробки передач	Механическая, с синхронизаторами на всех передачах

ПЕРЕДНИЙ МОСТ

Тип	4.8T MAN
-----	----------

ЗАДНИЙ МОСТ

Тип	11,5T MAN
-----	-----------

ОБЪЕМ

Топливного бака	300 л
-----------------	-------

ТОРМОЗНАЯ СИСТЕМА

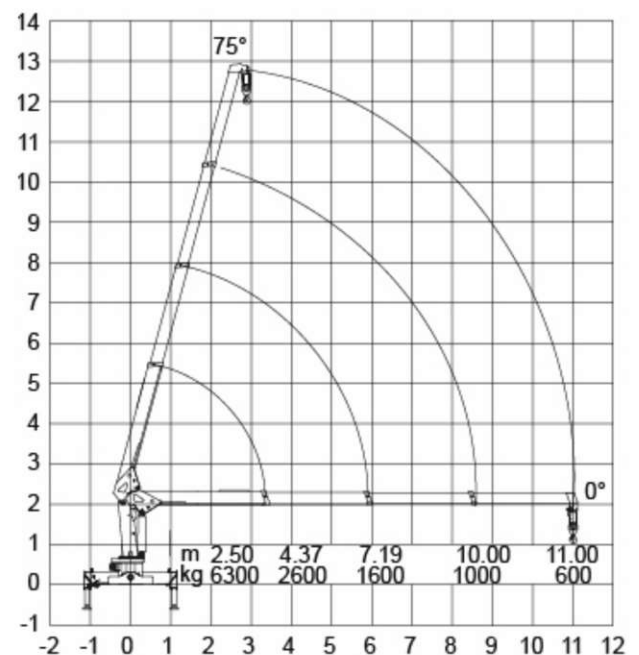
Тип	Дисковый тормоз
-----	-----------------

КАБИНА

Тип	L3000
Количество мест	2

ДРУГИЕ ХАРАКТЕРИСТИКИ

Комплектация:	Электростеклоподъемники, кондиционер, основное сиденье с пневмоприводом, кабина с электроприводом поворота, противооткатное уст-во, огнетушитель 2кг, реверсивный зуммер
---------------	--



Shacman X3000 SX32586R384 6x4



ХАРАКТЕРИСТИКИ

Производитель	SHAANXI (SHACMAN)
Модель	SX32586R384
Тип кабины	X3000
Цвет	Белый

ДВИГАТЕЛЬ

Производитель	Weichai
Модель	WP10.340E22
Тип	6-ти цилиндровый рядный вертикальный дизель с жидкостным охлаждением, 4-х тактный, турбонадув, интеркулер, прямой впрыск
Объем	9726 см ³
Тип топлива	Дизель
Мощность двигателя	242кВт / 340 л.с. / 1900 об/мин
Расход топлива (100 км)	38 л
Форма расположения цилиндра	Рядный

ГАБАРИТНЫЕ РАЗМЕРЫ

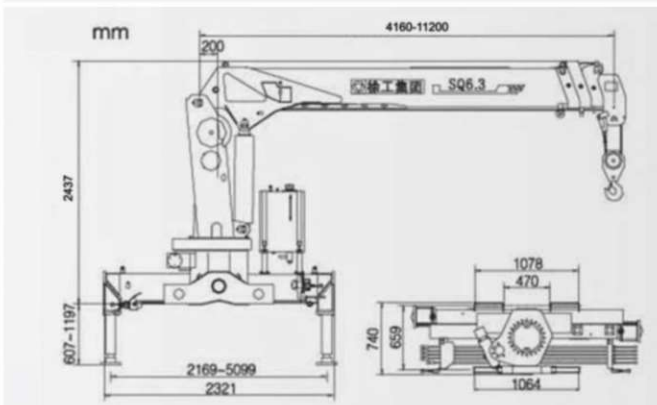
Внешние габариты (ДхШхВ)	11310×2590×3000 мм
Внутренние габариты кузова (ДхШхВ)	8000×2450×800 мм
Колесная формула	6x4
Колесная база	5775+1400 мм

ШИНА И КОЛЕСА

Тип	12.00R20
-----	----------

ХАРАКТЕРИСТИКИ СТРЕЛЫ

Производитель	XCMG
Модель	SQ6.3SK3Q (KSQS157-4)
Количество секций	4
Макс. грузоподъемность	6300 кг
Макс. высота подъема (вылет стрелы)	12.9 м
Рабочий радиус	11°



Комфортная и просторная кабина, изготовленная по технологии MAN



Краново-манипуляторные установки имеют уникальную систему «Red Power», которая позволяет им поднимать груз при любом положении стрелы

КОРОБКА ПЕРЕДАЧ (Трансмиссия)

Производитель	Fast Fuller
Модель	140-QH50
Тип коробки передач	Механическая, с синхронизаторами на всех передачах
Количество передач	Вперед 10, Назад 2

ПЕРЕДНИЙ МОСТ

Тип	7.5T MAN
-----	----------

ЗАДНИЙ МОСТ

Тип	16T MAN
-----	---------

ОБЪЕМ

Топливного бака	400 л
-----------------	-------

ТОРМОЗНАЯ СИСТЕМА

Тип	Задние тормоза барабанного типа
-----	---------------------------------

КАБИНА

Тип	MAN X3000 цельнометаллическая, откидывающаяся вперед, со спальным местом, есть кондиционер и люк
-----	--

Количество мест	2
-----------------	---

ПОДВЕСКА

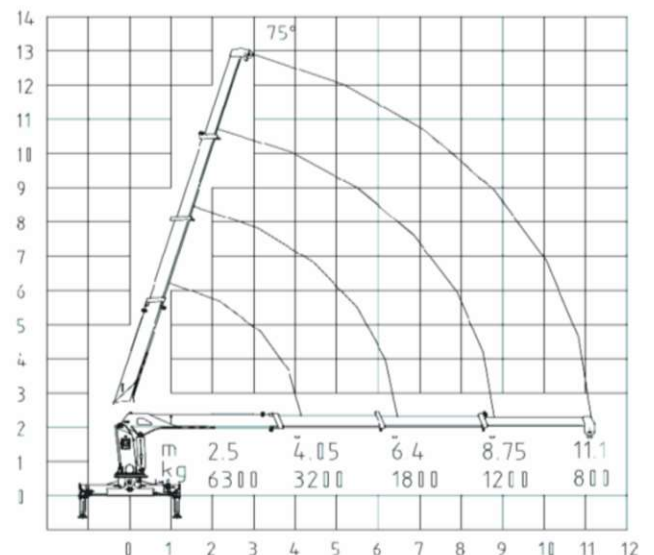
Передняя	Рессорная, с гидравлическими амортизаторами, со стабилизатором поперечной устойчивости
----------	--

Задняя	Балансирная, с реактивными штангами, со стабилизатором поперечной устойчивости или без него
--------	---

ДРУГИЕ ХАРАКТЕРИСТИКИ

Магнитола, кондиционер, печка, спальник	Есть
---	------

Максимальная скорость	90 км/час
-----------------------	-----------



HOWO ZZ3327S3847E 6x4



Надежный двигатель собственного производства - Sinotruk, который гарантирует эффективность, надежность и производительность



Для изготовления кузова используется толстый металл, что дает прочность и долговечность. Толщина металла кузова: **дно - 8 мм, бока - 6 мм**



Для изготовления кабины используется сталь **HARDOX** - это износостойкая горячекатаная сталь, которая прошла закалку и дает гарантию прочности



Дополнительные преимущества
 Поперечные и продольные **ребра жесткости** на кузове дают повышенную прочность

ХАРАКТЕРИСТИКИ

Производитель	HOWO
Модель	ZZ3327S3847E
Тип кабины	HW76

ДВИГАТЕЛЬ

Производитель	Sinotruk
Модель	D10.38-50
Тип	Четырехтактный, с турбонаддувом и промежуточным охлаждением
Объем	9,726 см ³
Тип топлива	Дизель
Мощность двигателя	276кВт / 380 л.с. / 1900 об/мин
Расход топлива (100 км)	30-35 л
Форма расположения цилиндра	Рядный

ГАБАРИТНЫЕ РАЗМЕРЫ

Внешние габариты (ДхШхВ)	8614x2496x3450 мм
Габариты кузова (ДхШхВ)	5800x2300x1500 мм
Колесная формула	6x4
Колесная база	3825 + 1350 мм
Колея передних/задних колес	1400/1454 мм

ВЕСОВЫЕ ПАРАМЕТРЫ

Грузоподъемность	25000 кг
Нагрузка на переднюю ось	6500 кг
Нагрузка на заднюю ось	18000 кг
Собственная масса	14820 кг

ДРУГИЕ ХАРАКТЕРИСТИКИ

Максимальная скорость	75 км/час
Максимальный угол подъема	40°
Минимальный радиус поворота	21,4 м

ТРАНСМИССИЯ

Производитель	HOWO
Модель	HW19710
Тип коробки передач	Механическая, с синхронизаторами на всех передачах
Количество передач	10 передних передач, 2 задние

СЦЕПЛЕНИЕ

Модель/тип/диаметр	Ф430 PULL
--------------------	-----------

ПЕРЕДНИЙ МОСТ

Тип	HF9
-----	-----

ЗАДНИЙ МОСТ

Тип	HC16
-----	------

ОБЪЕМ

Топливного бака	400 л
-----------------	-------

ДРУГИЕ ХАРАКТЕРИСТИКИ

Толщина кузова	дно 8мм/борт 6мм
Комплектация	Задний цепной крюк, высокий бампер Emark
Вспомогательная ТС	EVB (горный тормоз)
Рабочее напряжение/ Генератор	24 Вольт/1000 Ватт



HOWO ZZ3407S3867E 8x4



Надежный двигатель собственного производства - Sinotruk, который гарантирует эффективность, надежность и производительность



Рабочая тормозная система - WABCO, пневматическая, двухконтурный привод раздельно к тормозам передних и задних колес



Для изготовления кабины используется сталь **HARDOX** - это износостойкая горячекатаная сталь, которая прошла закалку и дает гарантию прочности



Дополнительные преимущества Поперечные и продольные **ребра жесткости** на кузове дают повышенную прочность

ХАРАКТЕРИСТИКИ

Производитель	HOWO
Модель	ZZ3407S3867E
Тип кабины	HW76

ДВИГАТЕЛЬ

Производитель	Sinotruk
Модель	WD615.47
Тип	Четырехтактный, с турбонаддувом и промежуточным охлаждением
Объем	9,726 см ³
Тип топлива	Дизель
Мощность двигателя	274кВт / 380 л.с. / 1900 об/мин
Форма расположения цилиндра	Рядный

ГАБАРИТНЫЕ РАЗМЕРЫ

Внешние габариты (ДхШхВ)	10760x2496x3450 мм
Габариты кузова (ДхШхВ)	7600x2300x1500 мм
Колесная формула	8x4
Колесная база	3825 + 1350 мм
Колея передних/задних колес	2022/1830 мм

ВЕСОВЫЕ ПАРАМЕТРЫ

Грузоподъемность	40000 кг
Нагрузка на переднюю ось	7000 кг
Нагрузка на заднюю ось	13000 кг
Собственная масса	17000 кг

ДРУГИЕ ХАРАКТЕРИСТИКИ

Максимальная скорость	78 км/час
Максимальный угол подъема	45°
Минимальный радиус поворота	21,6 м

ТРАНСМИССИЯ

Производитель	HOWO
Модель	HW19710
Тип коробки передачи	Механическая, с синхронизаторами на всех передачах
Количество передач	10 передних передач, 2 задние

СЦЕПЛЕНИЕ

Модель/тип/диаметр	Ф430 PULL
Комплектация сцепления	WABCO

ПЕРЕДНИЙ МОСТ

Тип	HF9
-----	-----

ЗАДНИЙ МОСТ

Тип	HC16
-----	------

ОБЪЕМ

Топливного бака	300 л
-----------------	-------

ДРУГИЕ ХАРАКТЕРИСТИКИ

Толщина кузова	дно 8 мм/борт 4 мм
Рулевой механизм	ZF8118
Рабочее напряжение/ Генератор	24 Вольт/1000 Ватт



HOWO ZZ5327GJBN3847E 6x4



Кабина оснащена кондиционером, магнитофоном, системой отопления и сиденьем с гидравлической амортизацией



Рабочая тормозная система - WABCO, пневматическая, двухконтурный привод отдельно к тормозам передних и задних колес, тормозные механизмы барабанного типа на всех колесах, ABS.



Задняя подвеска зависимая, балансированная с реактивными штангами, на рессорах, со стабилизаторами поперечной устойчивости



Вспомогательная тормозная система EVB (горный тормоз)

ХАРАКТЕРИСТИКИ

Производитель	HOWO
Модель	ZZ5327GJBN3847E
Тип кабины	HW-76

МИКСЕРНАЯ УСТАНОВКА

Объем бочки	10,0 м ³
Толщина металла бочки	Не менее 5 мм. (Высокопрочная сталь)
Угол сместительного барабана	13,5°
Скорость слива бетона / вращения	0,43 м ³ /мин. / 0-16 об/мин
Процент остатка бетона в бочке	0,4%
Цистерна для воды	400 л
Производитель	HOWO

ДВИГАТЕЛЬ

Производитель	Sinotruk
Модель	D10.34-50
Тип	Четырехтактный, с турбонаддувом и промежуточным охлаждением
Объем	9,726 см ³
Тип топлива	Дизель
Мощность двигателя	247кВт / 340 л.с. / 1900 об/мин
Расход топлива (100 км)	37 л
Форма расположения цилиндра	Рядный

ГАБАРИТНЫЕ РАЗМЕРЫ

Внешние габариты ДхШхВ	9750 x 2496 x 3900 мм
Количество колес	10 шт + 1 запасное
Колесная база (перед/зад)	3825+1350 мм
Ширина колеи (перед/зад)	2022/1830 мм

ШИНЫ

Тип и размер шин	Шины металлокордовые 18 PR. 10-дырвые, резина 12.00 – R20
------------------	--

ТРАНСМИССИЯ

Производитель	HOWO
Модель	HW15710
Тип коробки передачи	Механическая, с синхронизаторами на всех передачах
Количество передач	10-ти ступенчатая

СЦЕПЛЕНИЕ

Модель/тип/диаметр	430 PULL – сухое, однодисковое, привод гидравлический с пневмоусилителем
--------------------	--

ПЕРЕДНИЙ МОСТ

Тип	HF9 / 9000 кг (тормозные барабаны)
-----	------------------------------------

ЗАДНИЙ МОСТ

Тип	HC16/16000 кг с блокировкой
-----	-----------------------------

ОБЪЕМ

Топливного бака	300-400 л
-----------------	-----------

ПРОЧЕЕ ПАРАМЕТРЫ

Максимальная скорость	95 км/ч
Дорожный просвет	314 мм
Рулевое управление	ZF8098 немецкая с ГУР
Вспомогательная ТС	EVБ (горный тормоз) - Моторный тормоз



HOWO ZZ4327S3247E 6x4



Кабина оснащена кондиционером, магнитофоном, системой отопления и сиденьем с гидравлической амортизацией



Рабочая тормозная система - WABCO, пневматическая, двухконтурный привод раздельно к тормозам передних и задних колес, тормозные механизмы барабанного типа на всех колесах, ABS.



Задняя подвеска зависимая, балансирующая с реактивными штангами, на рессорах, со стабилизаторами поперечной устойчивости



Вспомогательная тормозная система EVB (горный тормоз)

ХАРАКТЕРИСТИКИ

Производитель	HOWO
Модель	ZZ4327S3247E
Тип кабины	HW79

ДВИГАТЕЛЬ

Производитель	Sinotruk
Модель	D10.38-50
Тип:	4-х тактный дизельный, с турбонаддувом и промежуточным охлаждением воздуха, имеет сверхнизкий расход топлива.
Объем	726 л
Тип топлива	Дизель
Мощность двигателя	274кВт / 380 л.с.
Расход топлива (100 км)	30-35 л

ГАБАРИТНЫЕ РАЗМЕРЫ

Внешние габариты (ДхШхВ)	6800 x 2496 x 3668 мм
Колесная формула	6x4
Колесная база	3225+1350 мм
Ширина передней колеи	2022 мм
Ширина задней колеи	1830 мм

ВЕСОВЫЕ ХАРАКТЕРИСТИКИ

Снаряженная масса	9700-10100 кг
Общая масса прицепа	48 000 кг
Нагрузка на переднюю ось	7000 кг
Нагрузка на заднюю ось (допустимая / разрешенная)	26000/18000 кг

ДРУГИЕ ХАРАКТЕРИСТИКИ

Компрессор	WABCO
Аккумулятор	180 Ач.
Вспомогательная тормозная система	EVB (горный тормоз)
ТНВД / Форсунки	BOSCH

ШИНА И КОЛЕСА

Тип	12.00R20
-----	----------

ТРАНСМИССИЯ

Производитель	Howo
Модель	HW19712
Количество передач	10+2
Тип	Механическая с ручным управлением

СЦЕПЛЕНИЕ

Диаметр диска сцепления	430 PULL
-------------------------	----------

ПЕРЕДНИЙ МОСТ

Тип	Hf9 / 9000 кг (тормозные барабаны)
-----	------------------------------------

ЗАДНИЙ МОСТ

Тип	Hc16 / 16000 кг
-----	-----------------

ОБЪЕМ

Топливного бака	600 л
-----------------	-------

ТОРМОЗНАЯ СИСТЕМА

Тип	ABS с авторегулировкой
-----	------------------------

КАБИНА

Тип	HW-79 Стандартная цельностальная кабина 2-х местная, с 2-им спальным местом, четыре крепления
-----	---

Количество мест	2
-----------------	---

ПОДВЕСКА

Передняя	Зависимая, рессорная, с гидравлическими телескопическими амортизаторами и стабилизаторами поперечной устойчивости
Задняя	Зависимая, балансирующая, с реактивными штангами, рессорная, со стабилизаторами поперечной устойчивости

SITRAK ZZ4186V391HE 4x2



Руль с пневматической регулировкой, удобные переключатели для управления. Эта модель имеет электрические стеклоподъемники.



Сиденье с подушкой: Просторное и комфортное сиденье оснащено регулируемой воздушной подушкой.



Одноступенчатый редукторный мостери и МСУ13 - это новый одноступенчатый редукторный ведущий мост, разработанный компанией SINOTRUK на основе технологии ведущего моста MAN.



Гидравлический замедлитель: Продлевает срок обслуживания главного тормоза более чем в 3-10 раз, снижает эксплуатационные расходы.

ОСНОВНЫЕ ИНФОРМАЦИИ

Колесная формула	4x2
Колёсная база (мм)	3600
Двигатель	MC13.48-50
Коробка передач	ZF12TX2620 TD
Снаряженная масса (кг)	6500~7900
Полная масса (кг)	18000
Максимальная масса автопоезда (кг)	40000
Минимальный диаметр поворота (м)	7(m)
Максимальная скорости (км/ч)	101
Примечание	Рама с технологией TGA, Рулевой механизм ZF и масляный насос рулевого управления ZF, ACC+LD-W+HAS+AEV

ДВИГАТЕЛЬ

Количество цилиндра	6
Объем двигателя (л)	12.419
Степень сжатия	19:1
Номинальная мощность, кВт(л.с.)	397(540)
Максимальный крутящий момент (Н.м)	2500
Номинальная частота вращения коленчатого вала (об/мин)	19000
Частота вращения при максимальном крутящем моменте (об/мин)	1050~1350
Частота вращения когда на холостом ходу (об/мин)	600±50

КАБИНА

Модель кабины	C7H-G
Форма сиденья водителя	С пневматической подвеской
Спальное место	Два спальные места
Кондиционер	Есть
Примечание	Высокий бампер (металлический), боковой стабилизатор, внешний солнцезащит, центральный замок, ключ дистанционного управления, лампа для чтения, кожух и боковой воздушный дефлектор, вспомогательное сиденье механического амортизатора, навесная шторка от двери + Полная объемная шторка Холодильник, GPS-датчик, + Спальная шторка, MP5.

КОРОБКА ПЕРЕДАЧ (Автоматический)

Модель	ZF12TX2620 TD
Передний ход	12
Передача заднего хода	2
Передоточное число на ход первый	13,8
Материал корпуса	Алюминиевый

ШИНЫ

Марка	Triangle/Chaoyang
Количество шин	7
Характеристики шин	315/70R22.5
Тип шин	Радиальные
Материал колес	Углеродистая сталь

ШАССИ

Передняя ось	VPD71DS
Задний мост	МСУ13JES
Допустимая нагрузка на переднюю ось (кг)	7000
Допустимая нагрузка на задний мост (кг)	13000
Передоточное число на задний мост	3.08 /3.36 / 3.7 / 4.11
Форма подвески	Пневматическая подвеска с технологий MAN
Седло	JOST 50

ЕМКОСТЬ ТОПЛИВНОГО БАКА

Литр	860+560
------	---------



SITRAK ZZ4256V364HE 6x4



Руль с пневматической регулировкой, удобные переключатели для управления. Эта модель имеет электрические стеклоподъемники.



Сиденье с подушкой: Просторное и комфортное сиденье оснащено регулируемой воздушной подушкой.



Одноступенчатый редукторный мостери и МСУ13 - это новый одноступенчатый редукторный ведущий мост, разработанный компанией SINOTRUK на основе технологии ведущего моста MAN.



Гидравлический замедлитель: Продлевает срок обслуживания главного тормоза более чем в **3-10 раз**, снижает эксплуатационные расходы.

ОСНОВНЫЕ ИНФОРМАЦИИ

Колесная формула	6x4
Колёсная база (мм)	3600+1400
Двигатель	MC13.48-50
Коробка передач	ZF16S2231TO
Снаряженная масса (кг)	8000~11000
Полная масса (кг)	35000
Максимальная масса автопоезда (кг)	44000
Минимальный диаметр поворота (м)	8,5 (м)
Максимальная скорости (км/ч)	101
Примечание	Рама с технологией TGA, Рулевой механизм ZF и масляный насос рулевого управления ZF, ACC+LD-W+HAS+AEV

ДВИГАТЕЛЬ

Количество цилиндра	6
Объем двигателя (л)	12.419
Степень сжатия	19:1
Номинальная мощность, кВт (л.с.)	397(540)
Максимальный крутящий момент (Н.м)	2500
Номинальная частота вращения коленчатого вала (об/мин)	19000
Частота вращения при максимальном крутящем моменте (об/мин)	1050~1350
Частота вращения когда на холостом ходу (об/мин)	600±50

КАБИНА

Модель кабины	C7H-G
Форма сиденья водителя	С пневматической подвеской
Спальное место	Два спальные места
Кондиционер	Есть
Примечание	Высокий бампер (металлический), боковой стабилизатор, внешний солнцезащит, центральный замок, ключ дистанционного управления, лампа для чтения, кожух и боковой воздушный дефлектор, вспомогательное сиденье механического амортизатора, навесная шторка от двери + Полная объемная шторка + Спальная шторка, MP5.

КОРОБКА ПЕРЕДАЧ (Автоматический + ретардер)

Модель	ZF12TX2621 TD
Передний ход	12
Передача заднего хода	2
Передоточное число на ход первый	13,8
Материал корпуса	Алюминиевый

ШИНЫ

Марка	Triangle/Chaoyang
Количество шин	11
Характеристики шин	295/80R22.5
Тип шин	Радиальные
Материал колес	Углеродистая сталь

ШАССИ

Передняя ось	HR7
Задний мост	МСУ13
Допустимая нагрузка на переднюю ось (кг)	7000
Допустимая нагрузка на задний мост (кг)	26000
Передоточное число на задний мост	3.08 /3.36 / 3.7 / 4.11
Форма подвески	Пневматическая подвеска с технологий MAN
Седло	JOST 50

ЕМКОСТЬ ТОПЛИВНОГО БАКА

Литр	600+400
------	---------



HOWO ZZ1327N5847E 6x4



ХАРАКТЕРИСТИКИ

Производитель	HOWO
Модель	ZZ1327N5847E
Тип кабины	HW76

ДВИГАТЕЛЬ

Производитель	Sinotruk
Модель	D10.34-50
Тип	Четырехтактный, с турбонаддувом и промежуточным охлаждением
Объем	9,726 см ³
Тип топлива	Дизель
Мощность двигателя	249кВт / 340 л.с. / 1900 об/мин
Расход топлива (100 км)	30-35 л
Форма расположения цилиндра	Рядный

ГАБАРИТНЫЕ РАЗМЕРЫ

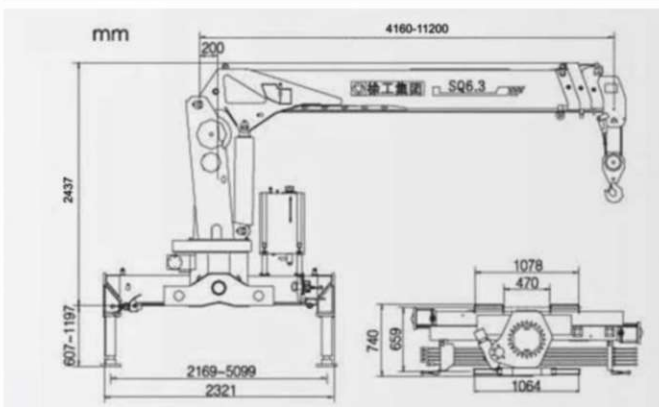
Внешние габариты (ДхШхВ)	8000x2500x600 мм
Колесная формула	6x4
Колесная база	5225 + 1350 мм

ШИНА И КОЛЕСА

Тип	12.00R20
-----	----------

ХАРАКТЕРИСТИКИ СТРЕЛЫ

Производитель	XCMG
Модель	SQ6.3SK3Q
Количество секций	4
Макс. грузоподъемность	6300 кг
Макс. высота подъема (вылет стрелы)	11.2 м
Рабочий радиус	11°



Кабина оснащена кондиционером, магнитофоном, системой отопления и сиденьем с гидравлической амортизацией



Краново-манипуляторные установки имеют уникальную систему «Red Power», которая позволяет им поднимать груз при любом положении стрелы

ТРАНСМИССИЯ

Производитель	HOWO
Модель	HW19710
Тип коробки передач	Механическая, с синхронизаторами на всех передачах
Количество передач	Вперед 10, Назад 2

ПЕРЕДНИЙ МОСТ

Тип	HF9 (9 тонный)
-----	----------------

ЗАДНИЙ МОСТ

Тип	HC16 (16 тонные)
-----	------------------

ОБЪЕМ

Топливного бака	300 л
-----------------	-------

ТОРМОЗНАЯ СИСТЕМА

Тип	Задние тормоза барабанного типа
-----	---------------------------------

КАБИНА

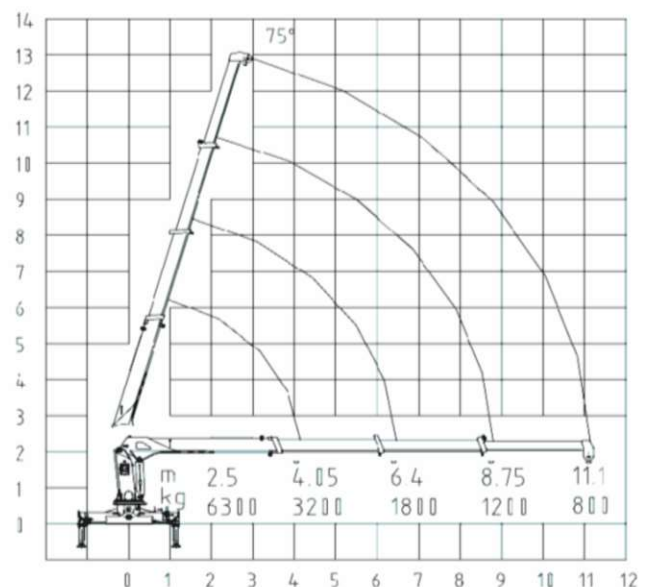
Тип	Кабина оснащена кондиционером, магнитофоном, системой отопления и сиденьем с гидравлической амортизацией
Количество мест	2-х местная, 1 спальная

СЦЕПЛЕНИЕ

Сцепление	Ф420 усильтельное сцепление с гидравлическим управлением
-----------	--

ДРУГИЕ ХАРАКТЕРИСТИКИ

Рулевое управление	Zf8118 немецкая с ГУР
Максимальная скорость	102 км/час



HOWO ZZ1327N5847E 6x4



ХАРАКТЕРИСТИКИ

Производитель	HOWO
Модель	ZZ1327N5847E
Тип кабины	HW76

ДВИГАТЕЛЬ

Производитель	Sinotruk
Модель	D10.34-50
Тип	Четырехтактный, с турбонадувом и промежуточным охлаждением
Объем	9,726 см ³
Тип топлива	Дизель
Мощность двигателя	249кВт / 340 л.с. / 1900 об/мин
Расход топлива (100 км)	30-35 л
Форма расположения цилиндра	Рядный

ГАБАРИТНЫЕ РАЗМЕРЫ

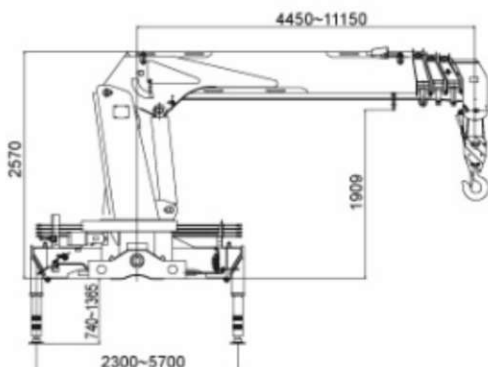
Внешние габариты (ДхШхВ)	8000x2500x600 мм
Колесная формула	6x4
Колесная база	5225 + 1350 мм

ШИНА И КОЛЕСА

Тип	12.00R20
-----	----------

ХАРАКТЕРИСТИКИ СТРЕЛЫ

Производитель	XCMG
Модель	SQS200RU-6
Количество секций	4
Макс. грузоподъемность	8000 кг
Макс. высота подъема (вылет стрелы)	13.2 м
Рабочий радиус	11°



Кабина оснащена кондиционером, магнитофоном, системой отопления и сиденьем с гидравлической амортизацией



Краново-манипуляторные установки имеют уникальную систему «Red Power», которая позволяет им поднимать груз при любом положении стрелы

ТРАНСМИССИЯ

Производитель	HOWO
Модель	HW19710
Тип коробки передач	Механическая, с синхронизаторами на всех передачах
Количество передач	Вперед 10, Назад 2

ПЕРЕДНИЙ МОСТ

Тип	HF9 (9 тонный)
-----	----------------

ЗАДНИЙ МОСТ

Тип	HC16 (16 тонные)
-----	------------------

ОБЪЕМ

Топливного бака	300 л
-----------------	-------

ТОРМОЗНАЯ СИСТЕМА

Тип	Задние тормоза барабанного типа
-----	---------------------------------

КАБИНА

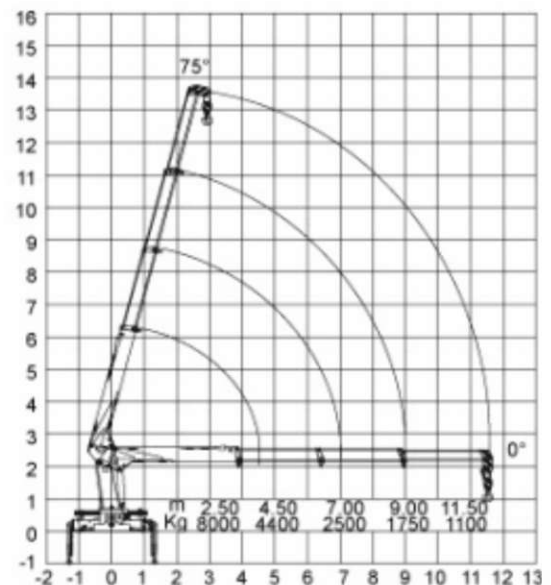
Тип	Кабина оснащена кондиционером, магнитофоном, системой отопления и сиденьем с гидравлической амортизацией
Количество мест	2-х местная, 1 спальная

СЦЕПЛЕНИЕ

Сцепление	Ф420 усильтельное сцепление с гидравлическим управлением
-----------	--

ДРУГИЕ ХАРАКТЕРИСТИКИ

Рулевое управление	Zf8118 немецкая с ГУР
Максимальная скорость	102 км/час



HOWO ZZ1327N5847E 6x4



ХАРАКТЕРИСТИКИ

Производитель	HOWO
Модель	ZZ1327N5847E
Тип кабины	HW76

ДВИГАТЕЛЬ

Производитель	Sinotruk
Модель	D10.34-50
Тип	Четырехтактный, с турбонаддувом и промежуточным охлаждением
Объем	9,726 см ³
Тип топлива	Дизель
Мощность двигателя	249кВт / 340 л.с. / 1900 об/мин
Расход топлива (100 км)	30-35 л
Форма расположения цилиндра	Рядный

ГАБАРИТНЫЕ РАЗМЕРЫ

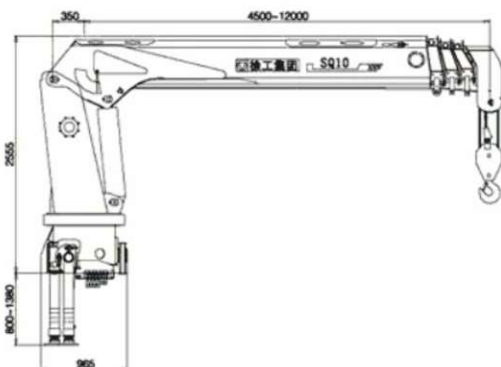
Внешние габариты (ДхШхВ)	8000х2500х600 мм
Колесная формула	6x4
Колесная база	5225 + 1350 мм

ШИНА И КОЛЕСА

Тип	12.00R20
-----	----------

ХАРАКТЕРИСТИКИ СТРЕЛЫ

Производитель	XCMG
Модель	SQ10SK3Q
Количество секций	4
Макс. грузоподъемность	10000 кг
Макс. высота подъема (вылет стрелы)	13.2 м
Рабочий радиус	11°



Кабина оснащена кондиционером, магнитофоном, системой отопления и сиденьем с гидравлической амортизацией



Краново-манипуляторные установки имеют уникальную систему «Red Power», которая позволяет им поднимать груз при любом положении стрелы

ТРАНСМИССИЯ

Производитель	HOWO
Модель	HW19710
Тип коробки передач	Механическая, с синхронизаторами на всех передачах
Количество передач	Вперед 10, Назад 2

ПЕРЕДНИЙ МОСТ

Тип	HF9 (9 тонный)
-----	----------------

ЗАДНИЙ МОСТ

Тип	HC16 (16 тонные)
-----	------------------

ОБЪЕМ

Топливного бака	300 л
-----------------	-------

ТОРМОЗНАЯ СИСТЕМА

Тип	Задние тормоза барабанного типа
-----	---------------------------------

КАБИНА

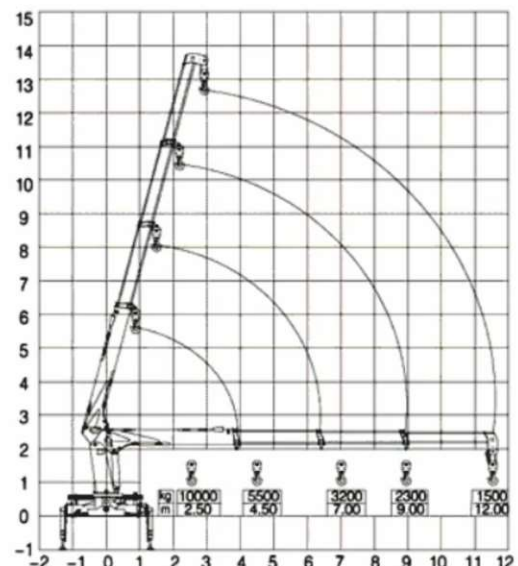
Тип	Кабина оснащена кондиционером, магнитофоном, системой отопления и сиденьем с гидравлической амортизацией
Количество мест	2-х местная, 1 спальная

СЦЕПЛЕНИЕ

Сцепление	Ф420 усильтельное сцепление с гидравлическим управлением
-----------	--

ДРУГИЕ ХАРАКТЕРИСТИКИ

Рулевое управление	Zf8118 немецкая с ГУР
Максимальная скорость	102 км/час



HOWO ZZ1327N5847E 6x4



ХАРАКТЕРИСТИКИ

Производитель	HOWO
Модель	ZZ1327N5847E
Тип кабины	HW76

ДВИГАТЕЛЬ

Производитель	Sinotruk
Модель	D10.34-50
Тип	Четырехтактный, с турбонадувом и промежуточным охлаждением
Объем	9,726 см ³
Тип топлива	Дизель
Мощность двигателя	249кВт / 340 л.с. / 1900 об/мин
Расход топлива (100 км)	30-35 л
Форма расположения цилиндра	Рядный

ГАБАРИТНЫЕ РАЗМЕРЫ

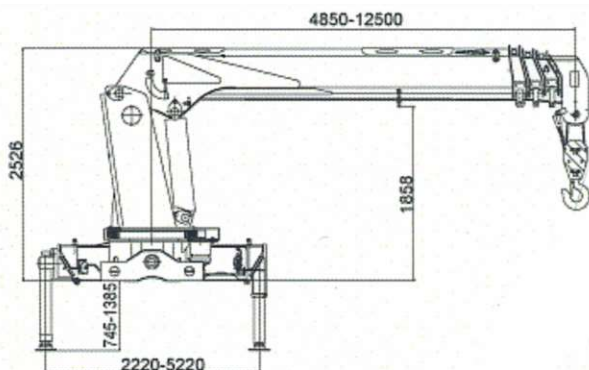
Внешние габариты (ДхШхВ)	8000x2500x600 мм
Колесная формула	6x4
Колесная база	5225 + 1350 мм

ШИНА И КОЛЕСА

Тип	12.00R20
-----	----------

ХАРАКТЕРИСТИКИ СТРЕЛЫ

Производитель	XCMG
Модель	SQ12SK3Q
Количество секций	4
Макс. грузоподъемность	12000 кг
Макс. высота подъема (вылет стрелы)	14.2 м
Рабочий радиус	11°



Кабина оснащена кондиционером, магнитофоном, системой отопления и сиденьем с гидравлической амортизацией



Краново-манипуляторные установки имеют уникальную систему «Red Power», которая позволяет им поднимать груз при любом положении стрелы

ТРАНСМИССИЯ

Производитель	HOWO
Модель	HW19710
Тип коробки передач	Механическая, с синхронизаторами на всех передачах
Количество передач	Вперед 10, Назад 2

ПЕРЕДНИЙ МОСТ

Тип	HF9 (9 тонный)
-----	----------------

ЗАДНИЙ МОСТ

Тип	HC16 (16 тонные)
-----	------------------

ОБЪЕМ

Топливного бака	300 л
-----------------	-------

ТОРМОЗНАЯ СИСТЕМА

Тип	Задние тормоза барабанного типа
-----	---------------------------------

КАБИНА

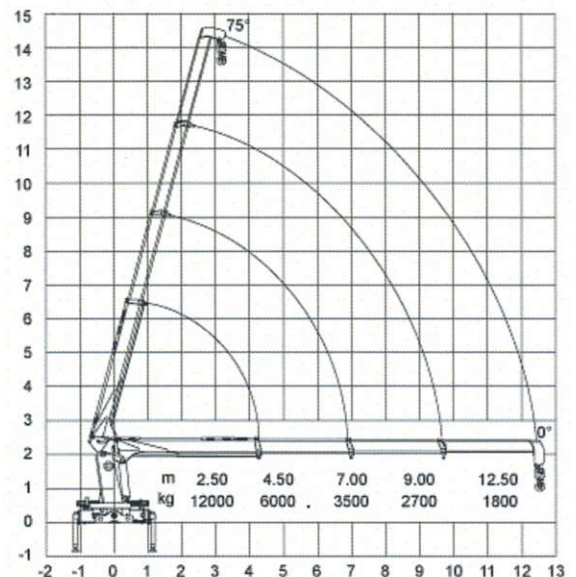
Тип	Кабина оснащена кондиционером, магнитофоном, системой отопления и сиденьем с гидравлической амортизацией
Количество мест	2-х местная, 1 спальная

СЦЕПЛЕНИЕ

Сцепление	Ф420 усильтельное сцепление с гидравлическим управлением
-----------	--

ДРУГИЕ ХАРАКТЕРИСТИКИ

Рулевое управление	Zf8118 немецкая с ГУР
Максимальная скорость	102 км/час



ТРАЛЫ, ПРИЦЕПЫ, ЦЕМЕНТОВОЗЫ



Полуприцеп
SKW940ZZX

Размеры: **10300x2500x3600 мм**
 Высота отсека: **1500**
 Ось: **FUWA 3x13T**
 Подвеска: **Механическая**
 Цилиндр: **Гидравлический**
 Шины: **12R22.5 13PCS** (с запасной шиной)
 Цвет: **Белый**



Полуприцеп
SKW940ZZX

Размеры: **10500x2500x3850 мм**
 Номинальное качество: **60T-80T**
 Нижняя пластина: **8 м, бок 6 мм.**
 Основной лонжерон: **14 мм, 8 мм, 16мм**
 Ось: **FUWA 3*13T**
 Подвеска: **Механическая**
 Шины **12R22.5 12+1 PCS** (с запасной шиной)
 Цилиндр: **Гидравлический**
 Цвет: **Серый**



Битумовоз 35 м3
SKW940GLY

Емкость: **35 куб. 1 отсек**
 Ось: **FUWA 3x13T**
 Подвеска: **Механическая**
 Шины: **12R22.5 13PCS** (с запасной шиной)
 Толщина: **Головки 5 мм, бака 4 мм**
 Изоляционный слой: **8 см**
 Клапан: **6-футовый разгрузочный**
 (система нагрева)



Прицеп-цементовоз 40 м3
SKW9402GSN

Размеры: **10300x2500x3900 мм**
 Толщина: **Головки 5 мм, бака 4 мм**
 Ось: **FUWA 3x13T**
 Подвеска: **Механическая**
 Воздушный компрессор: **ВОНАI 12m³**
 Дизельный двигатель: **Weichai4102P**
 Шины: **12R22.5 13 PCS** (с запасной шиной)
 Емкость: **40 куб/м3**



Прицеп с боковой разгрузкой
SKW9406Q

Вес: **7500 кг**
 Грузоподъемность: **40 000 кг - 50 000 кг**
 Размер: **6700x2500x3100 мм**
 Высота контейнера: **1500 мм**
 Ось: **FUWA осями 3x13 тонн**
 Подвеска: **3-осевая механическая**
 Шины: **12R22.5, 13PCS**
 Набор брезента: **PVC**

ТРАЛЫ, ПРИЦЕПЫ, ЦЕМЕНТОВОЗЫ



Полуприцеп
SKW9406CL

Вес: **7500 кг**
Грузоподъемность: **40 000 кг - 50 000 кг**
Размер: **13700x2550x4200 мм**
Высота контейнера: **3000 мм**
Ось: **FUWA осями 3x13 тонн, 3-осевая**
Подвеска: **Пневматическая**
передняя ось с функцией подъема.
Шины: **385/65R22.5 6+1 PCS**
Тент: **PVC**



Трал 3-х остный
SKW9406

Грузоподъемность: **40 000-50 000 кг**
Параметры: **13750x3000x3200 мм**
Высота платформы от земли: **1260 мм**
Трапы: **Механические**
Седло: **90**
Рессоры: **Листовые**
Оси: **3 оси по 13 тн.**
Тормозная система: **пневматические**
Шины: **12R22.5, 12+1 PCS.**



Трал 4-х остный
SKW9401TDP

Грузоподъемность: **60 000-80 000 кг**
Параметры: **16000x2500 мм**
Высота платформы от земли: **950 мм**
Трапы: **Механические**
Седло: **90**
Рессоры: **Листовые**
Оси: **4 оси по 11,5 тн.**
Тормозная система: **пневматические**
Шины: **235/75R17.5, шины 17 pcs**
(с запасной шиной)



Трал 5-х остный
SKW9401DTP

Грузоподъемность: **60 000 - 80 000 кг**
Параметры: **16000x2500 мм**
Высота платформы от земли: **950 мм**
Трапы: **Гидравлическая**
Седло: **90**
Рессоры: **Листовые**
Оси: **5 оси**
Тормозная система: **пневматические**
Шины: **235/75R17.5, шины 21 pcs**
(с запасной шиной)



Трал 6-х остный
SKW9401TDP

Грузоподъемность: **60 000 - 80 000 кг**
Параметры: **16000x2500 мм**
Высота платформы от земли: **950 мм**
Трапы: **Гидравлическая**
Седло: **90**
Рессоры: **Листовые**
Оси: **6 оси по 11,5 тн.**
Тормозная система: **пневматические**
Шины: **235/75R17.5, шины 25 pcs**
(с запасной шиной)

НАШИ РАБОТЫ



ФИНАНСОВЫЕ ПРОГРАММЫ



Компания NKV GROUP предлагает программу «TRADE-IN», которая позволяет обменять старую технику на новую.

ПРЕИМУЩЕСТВА TRADE-IN:

- В кратчайшие сроки Вы получите новую спецтехнику, не дожидаясь реализации старой.
- Минимум документов для совершения сделки. Эту работу мы берём на себя.
- Экономия времени за счёт отсутствия необходимости поиска потенциального покупателя. Мы это сделаем за вас.
- Вы приобретаете новую технику с гарантией.
- Обновление парка спецтехники.



ВЫКУП

Не тратьте свое время на общение с покупателями, бесполезные просмотры и подготовку техники к продаже. Мы купим ее по выгодной для Вас цене! Мы выкупаем: дорожно-строительную и складскую спецтехнику - быстро, выгодно и удобно!

ПРЕИМУЩЕСТВА ВЫКУПА:

- Экономия на содержании и обслуживании устаревшей спецтехники.
- Экономия времени.
- Короткие сроки продажи и получения денежных средств.
- Выкуп спецтехники производится на выгодных условиях.

+7 700 111 66 55

+7 700 111 66 55

nkv_trucks

nkv.kz



ЛИЗИНГ

Программа финансирования на срок до 60-ти месяцев.

ПРЕИМУЩЕСТВА ЛИЗИНГА:

- Оперативность рассмотрения заявки.
- Индивидуальный подход к бизнесу.
- Возможность финансирования «стартапов»
- Гибкий график платежей.

УСЛОВИЯ ПО ЛИЗИНГУ:

- Срок лизинга от 1 до 5 лет
- Процентная ставка от 20% годовых, с возможностью субсидирования до 8%
- Первоначальный взнос от 20%



РАССРОЧКА

Программа рассрочки от компании NKV GROUP - краткосрочное финансирование с минимальной переплатой.

ПРЕИМУЩЕСТВО НАШЕЙ РАССРОЧКИ:

- Минимальный пакет документов.
- Короткие сроки рассмотрения.
- Индивидуальный подход к каждому проекту.
- Возможность досрочного погашения без штрафов.
- Нет ограничений по сумме

СТАНДАРТНЫЕ УСЛОВИЯ РАССРОЧКИ:

- Предоплата от 30%.
- Срок от 1 до 12 месяцев



О КОМПАНИИ ◀

NKB GROUP – является одной из лидирующих компаний на рынке по поставке дорожно-строительной, складской техники, навесного оборудования. За 17 лет, мы построили успешную компанию, которая предлагает нашим клиентам, не только спецтехнику в наличии, но и полный спектр запасных частей и квалифицированное сервисное обслуживание техники.

Разработанные собственные финансовые программы, позволяют оформить технику в рассрочку или обменять свою старую технику на новую. Лизинговое финансирование осуществляем через наших постоянных надежных партнеров.

Обратившись в любое наше представительство, вы получите квалифицированные рекомендации по выбору и обслуживанию техники, консультацию по финансовым программам от нас и от партнеров и гибкое коммерческое предложение.



Trade-In



Выкуп



Рассрочка



Лизинг

РЕГИОНАЛЬНЫЙ ОХВАТ ◀

Центры продаж и сервиса спецтехники «NKB GROUP»



+7 700 111 66 55



nkb.kz



nkb_group



Более 500 единиц техники всегда на складе



Реализовано более 5000 тысяч единиц техники



Мобильный сервис



Техническая поддержка и сервисное обслуживание техники



Собственный склад запасных частей и расходных материалов



Собственные финансовые программы
Кредит, Лизинг, Trade-IN, Рассрочка



Республика Казахстан
г.Астана, ул.Жетиген, 29/1а
тел.: +7 700 111 66 55

Республика Казахстан
г.Алматы, ул.Бухтарминская, 9Б
тел.: +7 700 111 66 55

Республика Казахстан
г.Караганда, ул.Терешковой 4/5
тел.: +7 700 111 66 55

Республика Казахстан
г.Шымкент, ул.Темирлановское шоссе 125/8
тел.: +7 700 111 66 55

Республика Казахстан
г.Уральск, ул.Шолохова д.40
тел.: +7 700 111 66 55

Республика Казахстан
г.Актобе, ул.Санкибай батыра, 165а
тел.: +7 700 111 66 55

Республика Казахстан
г.Актау, пос.Приозерный, 72
тел.: +7 700 111 66 55

Республика Казахстан
г.Атырау, жилой массив Мунайшы, мкр 39А
тел.: +7 700 111 66 55