



НАДЕЖНАЯ ДОСТУПНАЯ
СПЕЦТЕХНИКА

SPECIAL MACHINES
NKV GROUP

 **LIUGONG**

ГУСЕНИЧНЫЕ ЭКСКАВАТОРЫ



CLG 920E / 0,9 м³
CLG 922E / 1,0 м³
CLG 925E / 1,2 м³
CLG 933E / 1,6 м³

CLG 936E / 1,6 м³
CLG 942Ehd / 2,1 м³
CLG 950E / 3,2 м³
CLG 970E / 4,3 м³

 +7 700 111 22 55

 +7 700 111 22 55

 nkb_group

 nkb.kz

17
ЛЕТ
С ВАМИ

CLG 920E



ДВИГАТЕЛЬ

Экологический стандарт	Tier 2 / Stage II
Марка	Cummins
Модель	6BТAA5.9-С
Полная мощность	112 кВт (152 л.с.) при 1950 об/мин
Полезная мощность	102 кВт (139 л.с.) при 1950 об/мин
Максимальный крутящий момент	614 Н·м при 1500 об/мин
Количество цилиндров	6
Рабочий объем	5.9 л

ХОДОВАЯ ЧАСТЬ

Ширина башмака гусеницы	600 мм
Количество башмаков с каждой стороны	46
Количество поддерживающих катков с каждой стороны	2
Количество опорных катков с каждой стороны	7

СТРЕЛА И РУКОЯТЬ

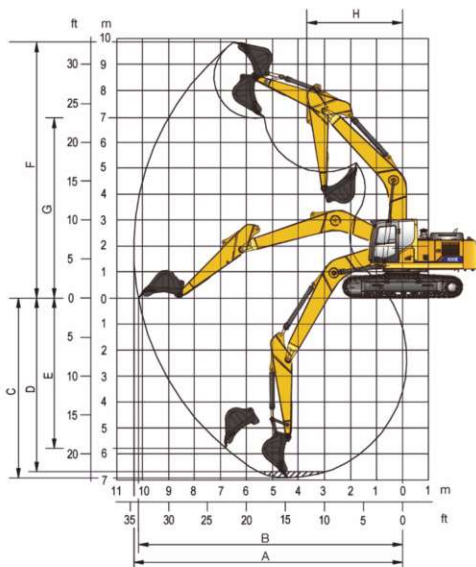
Длина стрелы	5710 мм
Длина рукояти	2915 мм

ХАРАКТЕРИСТИКИ КОВША

Вместимость стандартного ковша при загрузке «с шапкой» (справочн.)	0.9 м ³
Мин. вместимость опционального ковша при загрузке «с шапкой»	0.9 м ³
Макс. вместимость опционального ковша при загрузке «с шапкой»	1.1 м ³

МЕХАНИЗМ ХОДА

Максимальная скорость движения	5.7 км/ч
Тяговое усилие	220 кН



Усовершенствованная система климат-контроля



Легко читаемый, полноцветный ЖК-монитор



Усовершенствованная гидравлическая система Kawasaki (Япония)



Двигатель Cummins 6BТAA5.9-С с увеличенной выходной мощностью

ЗАПРОВОЧНЫЕ ЕМКОСТИ

Топливный бак	420 л
Моторное масло	25 л
Система охлаждения	25 л
Бак для гидравлической жидкости	210 л
Гидравлическая система (всего)	330 л

ГИДРАВЛИЧЕСКАЯ СИСТЕМА

Полный расход главных насосов	448 л/мин
Главное давление разгрузки	34.3 МПа
Давление разгрузки при максимальной мощности	37.3 МПа

СИСТЕМА ПОВОРОТА

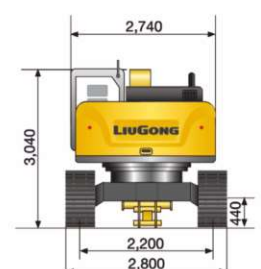
Скорость поворота	12.5 об/мин
-------------------	-------------

ЭКСПЛУАТАЦИОННАЯ МАССА

Эксплуатационная масса	21500 кг
------------------------	----------

РАБОЧАЯ ЗОНА

A. Макс. радиус копания	9870 мм
B. Макс. радиус копания на уровне земли	9685 мм
C. Макс. глубина копания	6562 мм
D. Макс. глубина выемки с горизонтальным плоским дном длиной 2 440 мм	6390 мм
E. Макс. глубина копания вертикальной стенки	5080 мм
F. Макс. высота резания	9945 мм
G. Макс. высота выгрузки	7170 мм
H. Мин. радиус поворотной платформы	3 090 мм
Усилие резания грунта ковшом (ISO)	152.5 кН
Вырывное усилие рукояти (ISO)	105 кН
Вместимость ковша	0.9 м ³



CLG 922E



ДВИГАТЕЛЬ

Экологический стандарт	Tier 2 / Stage II
Марка	Cummins
Модель	6BТAA5.9-C150-II
Полная мощность	112 кВт (152 л.с.) при 1950 об/мин
Полезная мощность	102 кВт (139 л.с.) при 1950 об/мин
Максимальный крутящий момент	614 Н·м при 1 500 об/мин
Количество цилиндров	6
Рабочий объем	5.9 л

ХОДОВАЯ ЧАСТЬ

Ширина башмака гусеницы	600 мм
Количество башмаков с каждой стороны	49
Количество поддерживающих катков с каждой стороны	2
Количество опорных катков с каждой стороны	8

СТРЕЛА И РУКОЯТЬ

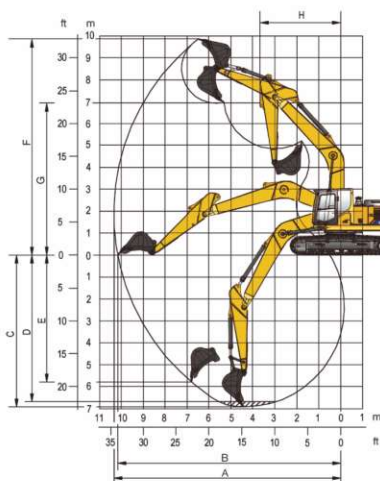
Длина стрелы	5710 мм
Длина рукояти	2915 мм

ХАРАКТЕРИСТИКИ КОВША

Вместимость стандартного ковша при загрузке «с шапкой» (справочн.)	1.0 м ³
Мин. вместимость опционального ковша при загрузке «с шапкой»	0.9 м ³
Макс. вместимость опционального ковша при загрузке «с шапкой»	1.2 м ³

МЕХАНИЗМ ХОДА

Максимальная скорость движения	5.7 км/ч
Тяговое усилие	220 кН



Усовершенствованная система климат-контроля



Легко читаемый, полноцветный ЖК-монитор



Усовершенствованная гидравлическая система Kawasaki (Япония)



Двигатель Cummins B5.9 с увеличенной выходной мощностью

ЗАПРАВочНЫЕ ЕМКОСТИ

Топливный бак	420 л
Моторное масло	25 л
Система охлаждения	25 л
Бак для гидравлической жидкости	210 л
Гидравлическая система (всего)	330 л

ГИДРАВЛИЧЕСКАЯ СИСТЕМА

Полный расход главных насосов	448 л/мин
Главное давление разгрузки	34.3 МПа
Давление разгрузки при максимальной мощности	37.3 МПа

СИСТЕМА ПОВОРОТА

Скорость поворота	12.5 об/мин
-------------------	-------------

ЭКСПЛУАТАЦИОННАЯ МАССА

Эксплуатационная масса	22000 кг
------------------------	----------

РАБОЧАЯ ЗОНА

A. Макс. радиус копания	9870 мм
B. Макс. радиус копания на уровне земли	9685 мм
C. Макс. глубина копания	6562 мм
D. Макс. глубина выемки с горизонтальным плоским дном длиной 2 440 мм	6390 мм
E. Макс. глубина копания вертикальной стенки	5080 мм
F. Макс. высота резания	9945 мм
G. Макс. высота выгрузки	7170 мм
H. Мин. радиус поворотной платформы	3090 мм
Усилие резания грунта ковшом (ISO)	152.5 кН
Вырывное усилие рукояти (ISO)	105 кН
Вместимость ковша	1.0-1.2 м ³



CLG 925E

ДВИГАТЕЛЬ

Экологический стандарт	Tier 2 / Stage II
Марка	Cummins
Модель	B5.9
Полная мощность	133 кВт (181 л. с.) при 2000 об/мин
Полезная мощность	125 кВт (170 л. с.) при 2000 об/мин
Максимальный крутящий момент	708 Н·м при 1500 об/мин
Количество цилиндров	6
Объем	5.9 л

ХОДОВАЯ ЧАСТЬ

Ширина башмака гусеницы	600 мм
Количество башмаков с каждой стороны	51
Количество опорных катков с каждой стороны	9
Количество поддерживающих катков с каждой стороны	2

СТРЕЛА И РУКОЯТЬ

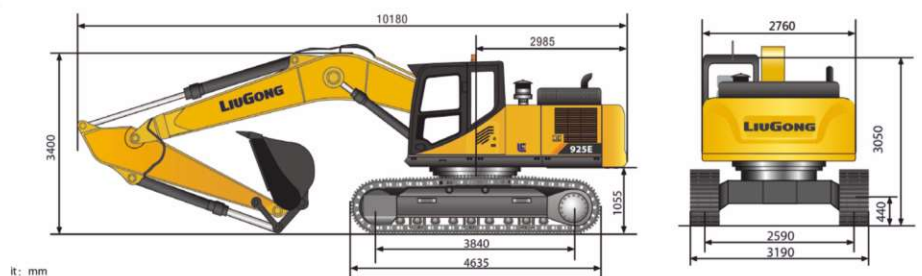
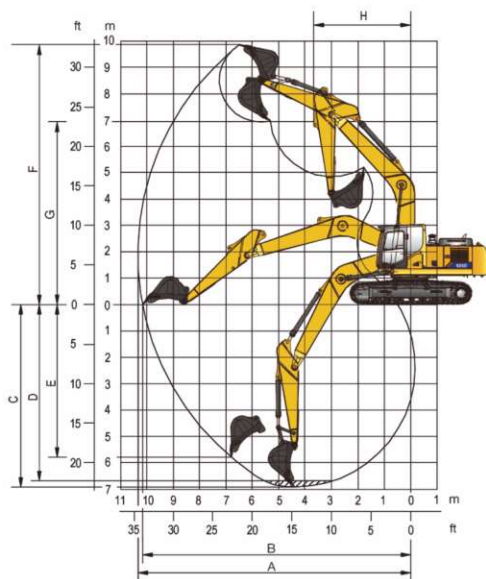
Длина стрелы	6000 мм
Длина рукояти	2980 мм

ХАРАКТЕРИСТИКИ КОВША

Вместимость стандартного ковша при загрузке «с шапкой» (справочн.)	1.2 м ³
Мин. вместимость опционального ковша при загрузке «с шапкой»	1.0 м ³
Макс. вместимость опционального ковша при загрузке «с шапкой»	1.3 м ³

МЕХАНИЗМ ХОДА

Максимальная скорость движения	5.8 км/ч
Тяговое усилие	229 кН



Система **Power Boost** позволяет увеличить мощность гидросистемы для резкого увеличения вырывного усилия



Усовершенствованная гидравлическая система Kawasaki (Япония)



Двигатель Cummins B5.9 с увеличенной выходной мощностью

ЗАПРАВочные емкости

Топливный бак	470 л
Моторное масло	25 л
Система охлаждения	25 л
Бак для гидравлической жидкости	210 л
Гидравлическая система (всего)	330 л

ГИДРАВЛИЧЕСКАЯ СИСТЕМА

Полный расход главных насосов	480 л/мин
Главное давление разгрузки	34.3 МПа
Давление разгрузки при максимальной мощности	37.3 МПа

СИСТЕМА ПОВОРОТА

Скорость поворота	12 об/мин
-------------------	-----------

ЭКСПЛУАТАЦИОННАЯ МАССА

Эксплуатационная масса	25500 кг
------------------------	----------

РАБОЧАЯ ЗОНА

A. Макс. радиус копания	10340 мм
B. Макс. радиус копания на уровне земли	10150 мм
C. Макс. глубина копания	6925 мм
D. Макс. глубина выемки с горизонтальным плоским дном длиной 2 440 мм	6675 мм
E. Макс. глубина копания вертикальной стенки	5795 мм
F. Макс. высота резания	9865 мм
G. Макс. высота выгрузки	6920 мм
H. Мин. радиус поворотной платформы	3695 мм
Усилие резания грунта ковшом (ISO)	179 кН
Вырывное усилие рукояти (ISO)	134 кН
Вместимость ковша	1.2 м ³



CLG 933E

ДВИГАТЕЛЬ

Экологический стандарт	Tier 2 / Stage II
Марка	Cummins
Модель	6C-8.3
Полная мощность	160 кВт (217 л.с.) при 2200 об/мин
Полезная мощность	152 кВт (207 л.с.) при 1900 об/мин
Максимальный крутящий момент	973 Н·м при 1500 об/мин
Количество цилиндров	6
Рабочий объем	8.3 л

ХОДОВАЯ ЧАСТЬ

Ширина башмака гусеницы	600 мм
Количество башмаков с каждой стороны	48
Количество поддерживающих катков с каждой стороны	2
Количество опорных катков с каждой стороны	9

СТРЕЛА И РУКОЯТЬ

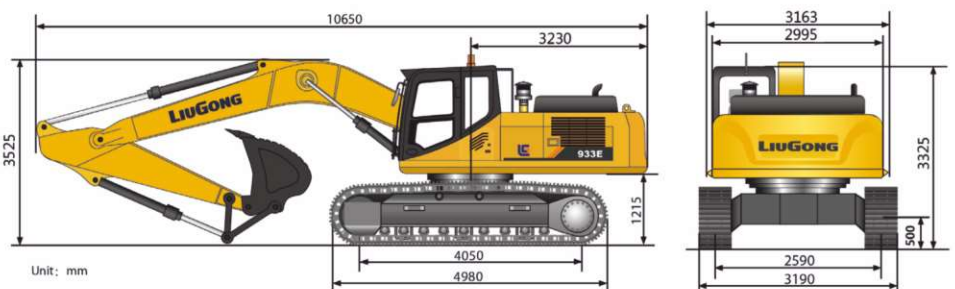
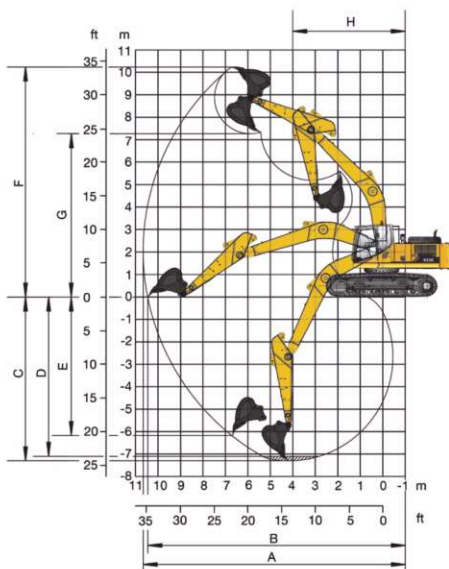
Длина стрелы	6200 мм
Длина рукояти	3050 мм

ХАРАКТЕРИСТИКИ КОВША

Вместимость стандартного ковша при загрузке «с шапкой» (справочн.)	1.4 м³
Мин. вместимость опционального ковша при загрузке «с шапкой»	1.4 м³
Макс. вместимость опционального ковша при загрузке «с шапкой»	1.6 м³

МЕХАНИЗМ ХОДА

Максимальная скорость движения	5.5 км/ч
Тяговое усилие	300 кН



Система **Power Boost** позволяет увеличить мощность гидросистемы для резкого увеличения вырывного усилия



Усовершенствованная гидравлическая система **Kawasaki** (Япония)



Двигатель **Cummins 6C-8.3** с увеличенной выходной мощностью

ЗАПРАВОЧНЫЕ ЕМКОСТИ

Топливный бак	520 л
Моторное масло	26.5 л
Система охлаждения	35 л
Бак для гидравлической жидкости	195 л
Гидравлическая система (всего)	360 л

ГИДРАВЛИЧЕСКАЯ СИСТЕМА

Полный расход главных насосов	532 л/мин
Главное давление разгрузки	34.3 МПа
Давление разгрузки при максимальной мощности	37.3 МПа

СИСТЕМА ПОВОРОТА

Скорость поворота	10.3 об/мин
-------------------	-------------

ЭКСПЛУАТАЦИОННАЯ МАССА

Эксплуатационная масса	31800 кг
------------------------	----------

РАБОЧАЯ ЗОНА

A. Макс. радиус копания	10653 мм
B. Макс. радиус копания на уровне земли	10453 мм
C. Макс. глубина копания	7300 мм
D. Макс. глубина выемки с горизонтальным плоским дном длиной 2 440 мм	7096 мм
E. Макс. глубина копания вертикальной стенки	6216 мм
F. Макс. высота резания	10300 мм
G. Макс. высота выгрузки	7265 мм
H. Мин. радиус поворотной платформы	4040 мм
Усилие резания грунта ковшом (ISO)	203 кН
Вырывное усилие рукояти (ISO)	149 кН
Вместимость ковша	1.4-1.6 м³

CLG 936E



ДВИГАТЕЛЬ

Экологический стандарт	Tier 2 / Stage II
Марка	Cummins
Модель	6C-8.3
Полная мощность	186 кВт (253 л.с.) при 2200 об/мин
Полезная мощность	174 кВт (236 л.с.) при 2200 об/мин
Максимальный крутящий момент	1158 Н·м при 1500 об/мин
Количество цилиндров	6
Рабочий объем	8.3 л

ХОДОВАЯ ЧАСТЬ

Ширина башмака гусеницы	600 мм
Количество башмаков с каждой стороны	48
Количество опорных катков с каждой стороны	9
Количество поддерживающих катков с каждой стороны	2

СТРЕЛА И РУКОЯТЬ

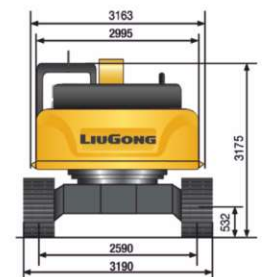
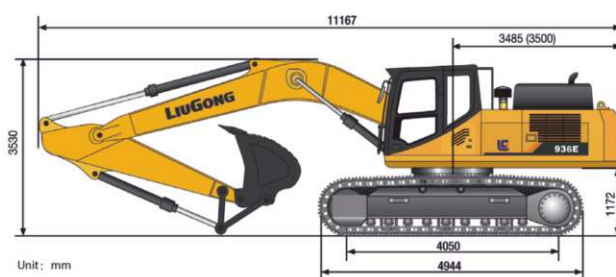
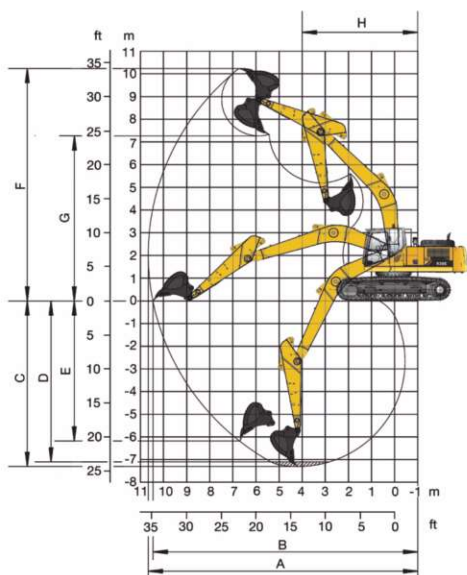
Длина стрелы	6400 мм
Длина рукояти	3200 мм

ХАРАКТЕРИСТИКИ КОВША

Вместимость стандартного ковша при загрузке «с шапкой» (справочн.)	1.6 м³
Мин. вместимость опционального ковша при загрузке «с шапкой»	1.6 м³
Макс. вместимость опционального ковша при загрузке «с шапкой»	1.9 м³

МЕХАНИЗМ ХОДА

Максимальная скорость движения	5.5 км/ч
Тяговое усилие	320 кН



Система **Power Boost** позволяет увеличить мощность гидросистемы для резкого увеличения вырывного усилия



Усовершенствованная гидравлическая система Kawasaki (Япония)



Двигатель **Cummins 6BTAА5.9-C** с увеличенной выходной мощностью

ЗАПРАВочНЫЕ ЕМКОСТИ

Топливный бак	620 л
Моторное масло	26.5 л
Система охлаждения	35 л
Бак для гидравлической жидкости	240 л
Гидравлическая система (всего)	450 л

ГИДРАВЛИЧЕСКАЯ СИСТЕМА

Полный расход главных насосов	600 л/мин
Главное давление разгрузки	34.3 МПа
Давление разгрузки при максимальной мощности	37.3 МПа

СИСТЕМА ПОВОРОТА

Скорость поворота	10 об/мин
-------------------	-----------

ЭКСПЛУАТАЦИОННАЯ МАССА

Эксплуатационная масса	35000 кг
------------------------	----------

РАБОЧАЯ ЗОНА

A. Макс. радиус копания	11100 мм
B. Макс. радиус копания на уровне земли	10900 мм
C. Макс. глубина копания	7340 мм
D. Макс. глубина выемки с горизонтальным плоским дном длиной 2 440 мм	7180 мм
E. Макс. глубина копания вертикальной стенки	6460 мм
F. Макс. высота резания	10240 мм
G. Макс. высота выгрузки	7160 мм
H. Мин. радиус поворотной платформы	4465 мм
Усилие резания грунта ковшом (ISO)	252 кН
Вырывное усилие рукояти (ISO)	185 кН
Вместимость ковша	1.6 м³

CLG 942Ehd



СТРЕЛА И РУКОЯТЬ

Длина стрелы	6400 мм
Длина рукояти	2900 мм

ХАРАКТЕРИСТИКИ КОВША

Вместимость стандартного ковша при загрузке «с шапкой» (справочн.)	2.1 м ³
Мин. вместимость опционального ковша при загрузке «с шапкой»	2.1 м ³
Макс. вместимость опционального ковша при загрузке «с шапкой»	2.4 м ³

МЕХАНИЗМ ХОДА

Максимальная скорость движения	5.5 км/ч
Тяговое усилие	350 кН

ЗАПРАВочНЫЕ ЕМКОСТИ

Топливный бак	620 л
Моторное масло	30 л
Система охлаждения	37 л
Бак для гидравлической жидкости	240 л
Гидравлическая система (всего)	450 л

ГИДРАВЛИЧЕСКАЯ СИСТЕМА

Полный расход главных насосов	2x351 л/мин
Главное давление разгрузки	37.3 МПа
Давление разгрузки при максимальной мощности	37.3 МПа

ХОДОВАЯ ЧАСТЬ

Ширина башмака гусеницы	600 мм
Количество башмаков с каждой стороны	50
Количество поддерживающих катков с каждой стороны	2
Количество опорных катков с каждой стороны	9



Двигатель Cummins QSL с низкой частотой вращения и высоким крутящим моментом увеличивает мощность и усилие отрыва при более низких оборотах двигателя.



Усовершенствованная гидравлическая система Kawasaki (Япония)



Герметичная кабина, усовершенствованная система климат-контроля и подогрев лобового стекла позволяют в любое время года работать с комфортом в любой среде.



Эргономичная кабина ROPS/FOPS серии E с отличным обзором, просторным помещением, автоматическим кондиционером и печкой

ДВИГАТЕЛЬ

Экологический стандарт	Tier 3 / Stage IIIA
Марка	Cummins
Модель	QSL
Полная мощность	214 кВт (291 л.с.) при 2100 об/мин
Полезная мощность	202 кВт (275 л.с.) при 2100 об/мин
Максимальный крутящий момент	1343 Н·м при 1600 об/мин
Количество цилиндров	6
Рабочий объем	8.9 л

СИСТЕМА ПОВОРОТА

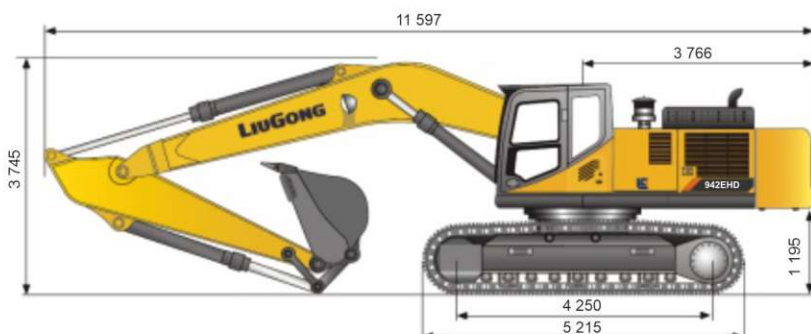
Скорость поворота	9.8 об/мин
-------------------	------------

ЭКСПЛУАТАЦИОННАЯ МАССА

Эксплуатационная масса	42000 кг
------------------------	----------

РАБОЧАЯ ЗОНА

A. Макс. радиус копания	10 65 мм
B. Макс. радиус копания на уровне земли	10654 мм
C. Макс. глубина копания	7169 мм
D. Макс. глубина выемки с горизонтальным плоским дном длиной 2 440 мм	6855 мм
E. Макс. глубина копания вертикальной стенки	4226 мм
F. Макс. высота резания	9760 мм
G. Макс. высота выгрузки	6610 мм
H. Мин. радиус поворотной платформы	4530 мм
Усилие резания грунта ковшом (ISO)	280 кН
Вырывное усилие рукояти (ISO)	227 кН
Вместимость ковша	2.1 м ³





CLG 950E

ДВИГАТЕЛЬ

Экологический стандарт	Tier 3 / Stage IIIA
Марка	Cummins
Модель	QSM11
Полная мощность	280 кВт (381 л. с.) при 2100 об/мин
Полезная мощность	260 кВт (353 л. с.) при 2 00 об/мин
Максимальный крутящий момент	1898 Н·м при 1400 об/мин
Количество цилиндров	6
Рабочий объем	10.8 л

ХОДОВАЯ ЧАСТЬ

Ширина башмака гусеницы	600 мм
Количество башмаков с каждой стороны	51
Количество поддерживающих катков с каждой стороны	2
Количество опорных катков с каждой стороны	9

СТРЕЛА И РУКОЯТЬ

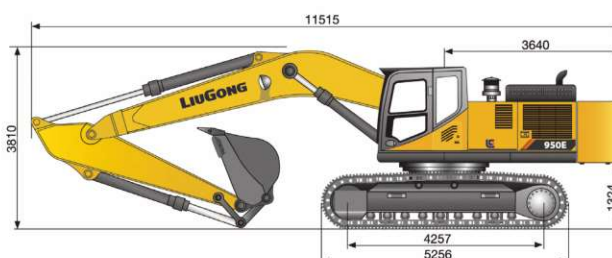
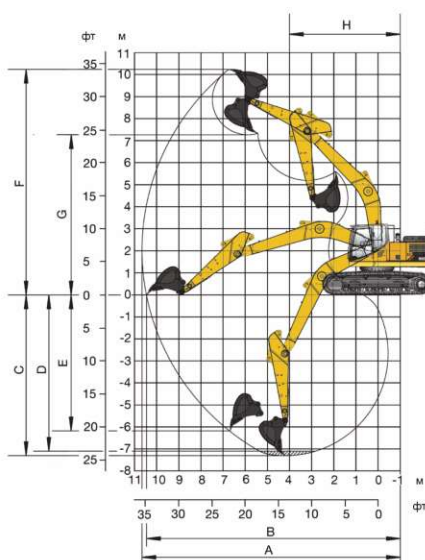
Длина стрелы	6500 мм
Длина рукояти	2550 мм

ХАРАКТЕРИСТИКИ КОВША

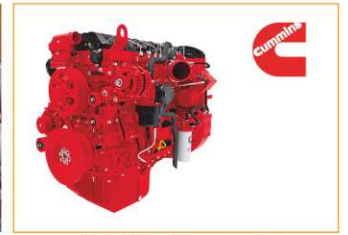
Вместимость стандартного ковша при загрузке «с шапкой» (справочн.)	3.2 м³
Мин. вместимость опционального ковша при загрузке «с шапкой»	2.2 м³
Макс. вместимость опционального ковша при загрузке «с шапкой»	3.2 м³

МЕХАНИЗМ ХОДА

Максимальная скорость движения	5.5 км/ч
Тяговое усилие	386 кН



Усовершенствованная гидравлическая система Kawasaki (Япония)



Оснащен новейшим двигателем Cummins QSM11 с полной мощностью 280 кВт



Герметичная и защищенная кабина, усовершенствованная система климат-контроля и подогрев лобового стекла.



Легко доступные точки обслуживания позволяют делать ежедневные проверки быстро и эффективно.

ЗАПРАВочные емкости

Топливный бак	650 л
Моторное масло	37.8 л
Система охлаждения	50 л
Бак для гидравлической жидкости	290 л
Гидравлическая система (всего)	520 л

ГИДРАВЛИЧЕСКАЯ СИСТЕМА

Полный расход главных насосов	760 л/мин
Главное давление разгрузки	32.3 МПа
Давление разгрузки при максимальной мощности	35 МПа

СИСТЕМА ПОВОРОТА

Скорость поворота	8.5 об/мин
-------------------	------------

ЭКСПЛУАТАЦИОННАЯ МАССА

Эксплуатационная масса	46500 кг
------------------------	----------

РАБОЧАЯ ЗОНА

A. Макс. радиус копания	10625 мм
B. Макс. радиус копания на уровне земли	10388 мм
C. Макс. глубина копания	6521 мм
D. Макс. глубина выемки с горизонтальным плоским дном длиной 2 440 мм	6337 мм
E. Макс. глубина копания вертикальной стенки	5204 мм
F. Макс. высота резания	9977 мм
G. Макс. высота выгрузки	7038 мм
H. Мин. радиус поворотной платформы	4645 мм
Усилие резания грунта ковшом (ISO)	280 кН
Вырывное усилие рукояти (ISO)	270 кН
Вместимость ковша	3.2 м³

CLG 970E



Усовершенствованная гидравлическая система **Kawasaki (Япония)**



Оснащен новейшим двигателем **Cummins QSX15** с полной мощностью 373 кВт



Герметичная и защищенная кабина, усовершенствованная система климат-контроля и подогрев лобового стекла.



Легко доступные точки обслуживания позволяют делать ежедневные проверки быстро и эффективно.

ДВИГАТЕЛЬ

Экологический стандарт	Tier3 / Stage IIIA
Марка	Cummins
Модель	QSX15
Полная мощность	373 кВт (507 л. с.) при 1800 об/мин
Полезная мощность	357 кВт (485 л. с.) при 1800 об/мин
Максимальный крутящий момент	2363 Н·м при 1400 об/мин
Количество цилиндров	6
Рабочий объем	15 л

ХОДОВАЯ ЧАСТЬ

Ширина башмака гусеницы	650 мм
Количество башмаков с каждой стороны	48
Количество поддерживающих катков с каждой стороны	3
Количество опорных катков с каждой стороны	8

СТРЕЛА И РУКОЯТЬ

Длина стрелы	6600 мм
Длина рукояти	2900 мм

ХАРАКТЕРИСТИКИ КОВША

Вместимость стандартного ковша при загрузке «с шапкой» (справочн.)	4.3 м³
Мин. вместимость опционального ковша при загрузке «с шапкой»	4.0 м³
Макс. вместимость опционального ковша при загрузке «с шапкой»	4.3 м³

МЕХАНИЗМ ХОДА

Максимальная скорость движения	4.4 км/ч
Тяговое усилие	460 кН

ЗАПРАВочные Емкости

Топливный бак	900 л
Моторное масло	46 л
Система охлаждения	72 л
Бак для гидравлической жидкости	360 л
Гидравлическая система (всего)	680 л

ГИДРАВЛИЧЕСКАЯ СИСТЕМА

Полный расход главных насосов	900 л/мин
Главное давление разгрузки	32 МПа
Давление разгрузки при максимальной мощности	35 МПа

СИСТЕМА ПОВОРОТА

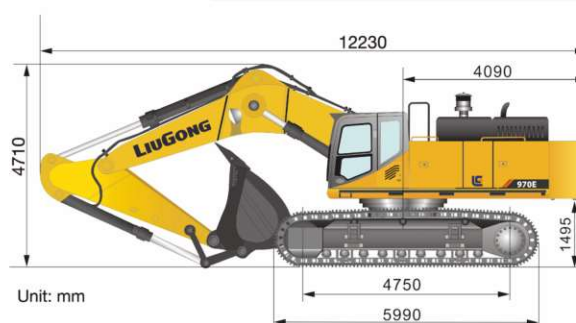
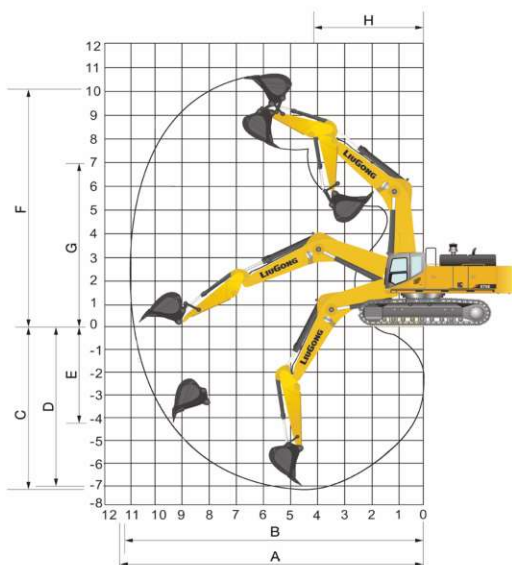
Скорость поворота	6.8 об/мин
-------------------	------------

ЭКСПЛУАТАЦИОННАЯ МАССА

















Эксплуатационная масса	70500 кг
------------------------	----------

РАБОЧАЯ ЗОНА

A. Макс. радиус копания	11450
B. Макс. радиус копания на уровне земли	11170
C. Макс. глубина копания	7180
D. Макс. глубина выемки с горизонтальным плоским дном длиной 2 440 мм	7030
E. Макс. глубина копания вертикальной стенки	4070
F. Макс. высота резания	10950
G. Макс. высота выгрузки	7030
H. Мин. радиус поворотной платформы	4900
Усилие резания грунта ковшом (ISO)	376 кН
Вырывное усилие рукояти (ISO)	327 кН
Вместимость ковша	4.3 м³



НАВЕСНОЕ ОБОРУДОВАНИЕ

			
Ковш скальный	Ковш усиленный	Ковш стандартный	Ковш траншейный
			
Грейфер погрузочный	Грейфер для металлолома	Грейфер канатный	Бетоноломы
			
Ковш рыхлитель	Ковш профильный	Грейфер копающий	Рыхлитель
			
Грейферный захват для леса	Бревнозахват	Гидромолоты и пики	Гидроножницы