

17
С ВАМИ
ЛЕТ

НАДЕЖНАЯ ДОСТУПНАЯ
СПЕЦТЕХНИКА





ЭКСКАВАТОРЫ ПОГРУЗЧИКИ

CLG 777A
CLG 777A
CLG 777A S
SHANMON 388
SHANMON 388H
SHANMON 388-II

 +7 700 111 22 55

 +7 700 111 22 55

 nkv_group

 nkv.kz



Мультибрендовая компания, осуществляющая продажу новой и контрактной спецтехники, её предпродажное, послепродажное и гарантийное обслуживание. Наш опыт - это 17 лет стабильных поставок спецтехники по всему Казахстану. Команда профессионалов численностью более 150 сотрудников обеспечивает профессиональной консультацией и сопровождением.

🔧 Склад запасных частей



Всегда в наличии более 10 000 единиц запасных частей и широкий выбор навесного оборудования на центральном автоматизированном складе общей площадью 2500 кв.м.

🔧 Сервисный центр



Комплексное решение по послепродажному обслуживанию спецтехники: диагностика, ремонт на сервисной базе, выездной сервис на объект клиента, гарантийное обслуживание

👑 Премиальная техника от лучших производителей



Фронтальные погрузчики



Экскаваторы-погрузчики



Мини-погрузчики



Автокраны



Дорожные фрезы



Автогрейдеры



Экскаваторы



Бульдозеры



Катки



Асфальтоукладчики



Карьерные самосвалы



Самосвалы



Автобетоносмесители



КМУ



Тягачи



Тралы



Полуприцепы



Цементовозы



Вилочные погрузчики



Ричтраки

CLG 777A



ДВИГАТЕЛЬ

Экологический стандарт	Tier 2 / Stage II
Производитель	PERKINS
Модель	1104-44TA
Полная мощность	74,5 кВт (100 л.с.) при 2200 об/мин
Полезная мощность	72 кВт (97 л.с.) @ 2200 об/мин
Максимальный крутящий момент	410 Н · м @ 1400 rpm
Объем двигателя	4.4 л

ЭЛЕКТРИЧЕСКАЯ СИСТЕМА

Напряжение бортовой сети	12 В
Емкость аккумулятора	95 А · ч

ТРАНСМИССИЯ

Количество ведущих колес	2WD / 4WD
Максимальная скорость на 1 передаче, передний / задний ход	5.9 км/ч
Максимальная скорость на 2 передаче, передний / задний ход	10.7 км/ч
Максимальная скорость на 3 передаче, передний / задний ход	20.5 км/ч
Максимальная скорость на 4 передаче, передний / задний ход	36 км/ч
Радиус поворота по забегавшему колесу с одиночное торможение	4400 мм
Радиус поворота по ковшу с одиночное торможение	5554 мм

ТОРМОЗНАЯ СИСТЕМА

Тип рабочего тормоза	Мокрый
Тип привода рабочего тормоза	Гидравлический

ШИНЫ

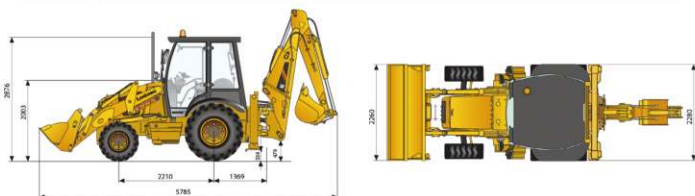
Размер передних шин	14-17.5NHS-14RP T
Размер задних шин	19.5-24NHS- 14PR T

ЭКСПЛУАТАЦИОННАЯ МАССА

Эксплуатационная масса	8400 кг
------------------------	---------

ХАРАКТЕРИСТИКИ ПОГРУЗОЧНОГО КОВША

Тип стандартного ковша (справочно)	Общее назначение
Максимальная вместимость стандартного ковша по ISO (справочно)	1.0 м ³
Ширина стандартного ковша (справочно)	2260 мм
Усилие при подъеме на макс.высоту	30.2 кН
Вырывное усилие ковша	59.3 кН
Макс.угол поворота ковша при разгрузке	45°
Высота разгрузки под максимальным углом	2691 мм
Вылет кромки ковша при максимальном угле	713 мм
Грузоподъемность стрелы, с уровня земли	49.3 кН
Макс.глубина копания	89 мм



На экскаваторах-погрузчиках LiuGong устанавливаются надежные и простые двигатели Perkins



На всех экскаваторах-погрузчиках ведущие мосты CARRARO также являются эталонными для данного типа техники



Гидравлические распределители HUSCO (США), гидравлический насос поворота EATON



Безопасная и просторная кабина, созданная для обеспечения защиты и комфорта оператора

ГИДРАВЛИЧЕСКАЯ СИСТЕМА

Тип системы	С открытым центром
Поток насоса	143 л/мин
Давление срабатывания предохранительного клапана	24 Мпа
Тип насоса	Тандемный шестеренный насос
Тип рулевого управления	С приоритетным клапаном

ХАРАКТЕРИСТИКИ КОВША ОБРАТНОЙ ЛОПАТЫ

Тип стандартного ковша	Ковш общего назначения
Максимальная вместимость стандартного ковша по ISO	0.2 м ³
Ширина стандартного ковша	610 мм
Макс. глубина копания	4440 мм
Вылет рабочего оборудования от нижнего пальца стрелы на уровне земли	5443 мм
Угол хода ковша	186°
Усилие копания ковша	58.2 кН
Усилие копания std. рукояти	37.5 кН
Высота загрузки	3586 мм
Высота загрузки от нижнего пальца стрелы	3007 мм

ЭКСПЛУАТАЦИОННАЯ ЕМКОСТЬ

Топливный бак	130 л
Моторное масло	7 л
Система охлаждения	23 л
Гидравлический бак	130 л
Гидравлическая система	170 л
Трансмиссия и гидротрансформатор	16 л
Мост передний	5.5*0.7*2L
Мост задний	16 л

СТАНДАРТНАЯ КОМПЛЕКТАЦИЯ

ОПЦИИ

Perkins 1104D-44TA двигатель	Закрытая кабина ROPS / FOPS с кондиционером
Carraro Трансмиссия	Проблесковый маячок
Открытая кабина, ROPS / FOPS	Гидроножницы
Комплект гидролиний навесного оборудования	Вибрационный уплотнитель
Carraro 4 x 2 мосты	Гидромолот
Блокировка стрелы	Carraro 4 x 4 мосты
Ковш общего назначения 1.0 м ³	4 в 1 ковш 1.0 м ³
Ремень безопасности оператора	Телескопическая рукоять



ДВИГАТЕЛЬ

Экологический стандарт	Tier 2 / Stage II
Производитель	WEICHAI
Модель	WP4G95E221
Полная мощность	70 кВт (94-95 л.с.) @ 2200 об/мин
Полезная мощность	68 кВт (91-92 л.с.) @ 2200 об/мин
Максимальный крутящий момент	383 Н · м @ 1500 rpm
Объем двигателя	4.5 л

ЭЛЕКТРИЧЕСКАЯ СИСТЕМА

Напряжение бортовой сети	12 В
Емкость аккумулятора	95 А · ч

ТРАНСМИССИЯ

Количество ведущих колес	2WD / 4WD
Максимальная скорость на 1 передаче, передний / задний ход	5.9 км/ч
Максимальная скорость на 2 передаче, передний / задний ход	10.7 км/ч
Максимальная скорость на 3 передаче, передний / задний ход	20.5 км/ч
Максимальная скорость на 4 передаче, передний / задний ход	36 км/ч
Радиус поворота по забегающему колесу с одиночным торможением	4400 мм
Радиус поворота по ковшу с одиночным торможением	5554 мм

ТОРМОЗНАЯ СИСТЕМА

Тип рабочего тормоза	Мокрый
Тип привода рабочего тормоза	Гидравлический

ШИНЫ

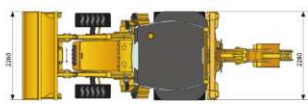
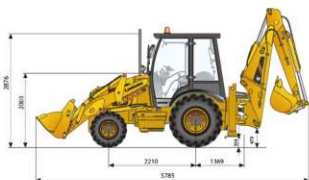
Размер передних шин	14-17.5NHS-14RP T
Размер задних шин	19.5-24NHS-14PR T

ЭКСПЛУАТАЦИОННАЯ МАССА

Эксплуатационная масса	8400 кг
------------------------	---------

ХАРАКТЕРИСТИКИ ПОГРУЗОЧНОГО КОВША

Тип стандартного ковша (справочно)	Общее назначение
Максимальная вместимость стандартного ковша по ISO (справочно)	1.0 м ³
Ширина стандартного ковша (справочно)	2260 мм
Грузоподъемность на полной высоте	30.2 кН
Вырывное усилие ковша	59.3 кН
Макс. угол поворота ковша при разгрузке	45°
Высота разгрузки под максимальным углом	2691 мм
Вылет кромки ковша при максимальном угле	713 мм
Грузоподъемность стрелы, с уровня земли	49.3 кН
Макс. глубина копания	89 мм



На экскаваторах-погрузчиках LiuGong устанавливаются надежные и простые двигатели Weichai



На всех экскаваторах-погрузчиках ведущие мосты CARRARO также являются эталонными для данного типа техники.



Гидравлические распределители HUSCO (США), гидравлический насос поворота EATON.



Безопасная и просторная кабина, созданная для обеспечения защиты и комфорта оператора.

ГИДРАВЛИЧЕСКАЯ СИСТЕМА

Тип системы	С открытым центром
Поток насоса	143 л/мин
Давление срабатывания предохранительного клапана	24 Мпа
Тип насоса	Тандемный шестеренный насос
Тип рулевого управления	С приоритетным клапаном

ХАРАКТЕРИСТИКИ КОВША ОБРАТНОЙ ЛОПАТЫ

Тип стандартного ковша	Ковш общего назначения
Максимальная вместимость стандартного ковша по ISO	0.2 м ³
Ширина стандартного ковша	610 мм
Макс. глубина копания	4440 мм
Вылет рабочего оборудования от нижнего пальца стрелы на уровне земли	5443 мм
Угол хода ковша	186°
Усилие копания ковша	58.2 кН
Усилие копания std. рукояти	37.5 кН
Высота загрузки	3586 мм
Высота загрузки от нижнего пальца стрелы	3007 мм

ЭКСПЛУАТАЦИОННАЯ ЕМКОСТЬ

Топливный бак	130 л
Моторное масло	13 л
Система охлаждения	15 л
Гидравлический бак	130 л
Гидравлическая система	170 л
Трансмиссия и гидротрансформатор	16 л
Мост передний	5.5+0.7*2L
Мост задний	16 л

СТАНДАРТНАЯ КОМПЛЕКТАЦИЯ ОПЦИИ

Weichai WP4G95E221 двигатель	Закрытая кабина ROPS / FOPS с кондиционером
Carraro Трансмиссия	Проблесковый маячок
Открытая кабина, ROPS / FOPS	Гидроножницы
Комплект гидролиний навесного оборудования	Вибрационный уплотнитель
Carraro 4 x 2 мосты	Гидромолот
Блокировка стрелы	Carraro 4 x 4 мосты
Ковш общего назначения 1.0 м ³	4 в 1 ковш 1.0 м ³



CLG 777A S

ДВИГАТЕЛЬ

Экологический стандарт	Tier 3 / Stage IIIA
Производитель	Perkins
Модель	1104D - 44TA
Полная мощность	74.5 кВт (101 л.с.) @ 2200 об/мин
Полезная мощность	72 кВт (98 л.с.) @ 2200 об/мин
Максимальный крутящий момент	410 Н · м @ 1400 об/мин
Объем двигателя	4.4 л

ЭЛЕКТРИЧЕСКАЯ СИСТЕМА

Напряжение бортовой сети	12 В
Емкость аккумулятора	95 А · ч

ТРАНСМИССИЯ

Количество ведущих колес	2WD/4WD
Максимальная скорость на 1 передаче	6.6 км/ч
Максимальная скорость на 2 передаче	10.8 км/ч
Максимальная скорость на 3 передаче	24 км/ч
Максимальная скорость на 4 передаче	41 км/ч
Радиус поворота по забегающему колесу	4850 мм
Радиус поворота по ковшу	5200 мм

ТОРМОЗНАЯ СИСТЕМА

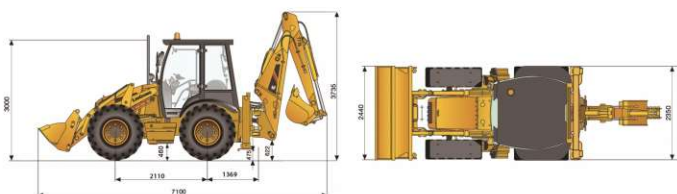
Тип рабочего тормоза	Мокрый
Тип привода рабочего тормоза	Гидравлический

ШИНЫ

Размер передних шин	16.9-28 12RP TL
Размер задних шин	16.9-28 12RP TL

ХАРАКТЕРИСТИКИ ПОГРУЗОЧНОГО КОВША

Объем ковша	1.1 м ³
Ширина стандартного ковша (справочно)	2440 мм
Усилие при подъеме на макс. высоту	30.2 кН
Вырывное усилие ковша	59.6 кН
Макс. угол поворота ковша при разгрузке	45°
Высота разгрузки под максимальным углом	2746 мм
Вылет кромки ковша при максимальном угле	570 мм
Грузоподъемность стрелы, с уровня земли	47.3 кН
Макс. глубина копания	30 мм



Все экскаваторы погрузчики оснащены телескопической стрелой



На всех экскаваторах-погрузчиках ведущие мосты CARRARO также являются эталонными для данного типа техники



Гидравлические распределители HUSCO (США), гидравлический насос поворота EATON



CLG 777A S – это полноприводный с равновеликими колесами и крабовым ходом

ГИДРАВЛИЧЕСКАЯ СИСТЕМА

Тип системы	С открытым центром
Поток насоса	143 л/мин
Давление срабатывания предохранительного клапана	24 Мпа
Тип насоса	Тандемный шестеренный насос
Тип рулевого управления	С приоритетным клапаном

ЭКСПЛУАТАЦИОННАЯ МАССА

Эксплуатационная масса	9480 кг
------------------------	---------

ХАРАКТЕРИСТИКИ КОВША ОБРАТНОЙ ЛОПАТЫ

Тип стандартного ковша (справочно)	Ковш общего назначения
Максимальная вместимость стандартного ковша по ISO (справочно)	0.22 м ³
Ширина стандартного ковша (справочно)	610 мм
Макс. глубина копания	4345 мм
Вылет рабочего оборудования от нижнего пальца стрелы на уровне земли	5443 мм
Угол хода ковша	186°
Усилие копания ковша	58.2 кН
Усилие копания std. рукояти	37.5 кН
Высота загрузки	3586 мм
Высота загрузки от нижнего пальца стрелы	3908 мм

ЭКСПЛУАТАЦИОННАЯ ЕМКОСТЬ

Топливный бак	130 л
Моторное масло	8 л
Система охлаждения	16 л
Гидравлический бак	130 л
Гидравлическая система	180 л
Трансмиссия и гидротрансформатор	16 л
Мост передний	8,5+1,3*2L
Мост задний	9+1,5*2L

СТАНДАРТНАЯ КОМПЛЕКТАЦИЯ

- Perkins 1104D-44TA двигатель
- Carraro Трансмиссия
- Закрытая кабина, ROPS / FOPS с кондиционером
- Комплект гидропиний навесного оборудования
- Carraro 4 x 4 мосты
- Блокировка стрелы
- Ковш общего назначения 1.1 м³
- Ремень безопасности оператора

388



ОСНОВНЫЕ ПАРАМЕТРЫ

Общий рабочий вес	8200 кг
Габариты (ДхШхВ)	6050x2465x3100 мм
Колесная база	2280 мм
Мин. Дорожный просвет	300 мм
Емкость ковша	1,0 м ³
Сила прорыва	47 кН
Грузоподъемность	2500 кг
Управление	Джойстик
Высота разгрузки ковша	2650 мм
Расстояние разгрузки ковша	1025 мм
Глубина копания	52 мм
Емкость экскаватора	0,3 м ³
Макс. Глубина копания	4085 мм
Угол поворота экскаватора	180°
Макс. Тяговая сила	60 кН
Кондиционер	Есть

ДВИГАТЕЛЬ

Модель	Yuchai
Тип	YC4A105Z-T20
Цилиндр	Четырехтактный двигатель с турбонаддувом
Диаметр	4-108X132
Номинальная мощность	75 кВт
Номинальная скорость	2200 об/мин
Мин. потребление топлива	230 г/км.ч
Макс. крутящий момент	400 Нм

РУЛЕВАЯ СИСТЕМА

Модель рулевого устройства	BZZ5-250
Угол поворота рулевого колеса	±36°
Мин. радиус поворота	6581 мм
Давление в системе	12 МПа



Машина адаптирована для эксплуатации в сложных условиях эксплуатации, предусматривает наличие кондиционера, отопителя кабины и системы предпускового подогрева.



Экскаватор-погрузчик позволяет применять на нем широкий ассортимент навесного оборудования, за счет чего машина способна успешно решать широчайший набор задач.

ШИНЫ

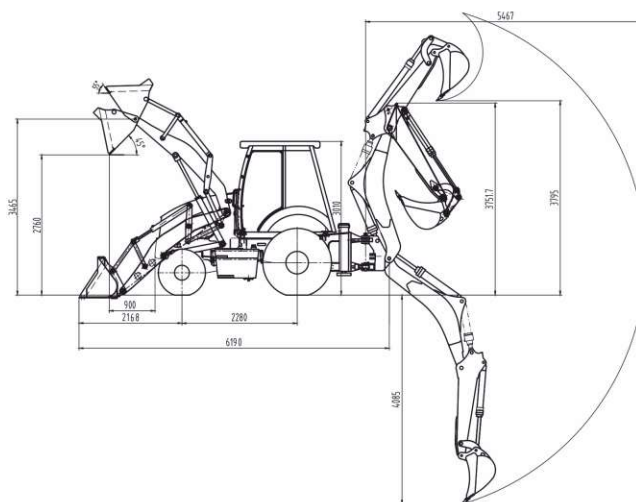
Модель	14—17,5/19,5л—24
Давление переднего колеса	0,4 МПа
Давление заднего колеса	0,35 МПа

ТРАНСМИССИЯ

Гидротрансформатор	Одноступенчатый конечный редуктор
Модель	YJ290
Тип	Одноступенчатый три элемента
Макс. Эффективность	84,4%
Входное давление	0,4 МПа - 0. 65 МПа
	1,5 МПа -1,8 МПа
Метод охлаждения	Циркуляция давления масла в системе охлаждения
Тип	Передача мощности с фиксированным валом
Давление масла сцепления	1373—1569 кПа
Передачи	2 вперед, 2 назад
Максимальная скорость	24 км/ч

ГИДРАВЛИЧЕСКАЯ СИСТЕМА

Мощность копания экскаватора	50 кН
Копающая сила	31 кН
Время подъема ковша	6,8 с
Время опускания ковша	3.1 с
Время ковшовая разгрузка	2.0 с



388H



Кабина ROPS
(Защита при опрокидывании)
рама безопасности, предназначенная
для защиты оператора при
опрокидывании машины.



Заднее шасси может поворачиваться
вокруг центра, обеспечивая хорошее сцепление
колес с грунтом, что дает преимущества
экскаватору-погрузчику легко перемещаться
по пересеченной местности.
Угол поворота шасси ° 35 ± 1
Угол поворота задней оси ° ± 10

ОСНОВНЫЕ ПАРАМЕТРЫ

Общий рабочий вес	10500 кг
Габариты (ДхШхВ)	6420x2530x3120 мм
Колесная база	2335 мм
Мин. Дорожный просвет	3120 мм
Емкость ковша	1,2 м3
Сила прорыва	47 кН
Грузоподъемность	2500 кг
Высота разгрузки ковша	3050 мм
Расстояние разгрузки ковша	870 мм
Глубина копания	2050 мм
Емкость экскаватора	0,3 м3
Макс. Глубина копания	4770 мм
Угол поворота экскаватора	180°
Макс. Тяговая сила	50 кН

ДВИГАТЕЛЬ

Модель	Yuchai
Тип	YC4A105Z-T20
Цилиндр	Четырехтактный двигатель с турбонаддувом
Диаметр	4-108X132
Номинальная мощность	75 кВт
Номинальная скорость	2200 об/мин
Мин. потребление топлива	230 г/км.ч
Макс. крутящий момент	400 Нм

РУЛЕВАЯ СИСТЕМА

Модель рулевого устройства	BZZ5-250
Угол поворота рулевого колеса	±35°
Мин. радиус поворота	6950 мм
Давление в системе	14 МПа

ШИНЫ

Модель	16,9 - 28
Давление переднего колеса	0,35 МПа
Давление заднего колеса	0,35 МПа

ТРАНСМИССИЯ

Гидротрансформатор	Одноступенчатый редуктор
Модель	YJ320
Тип	Одноступенчатый три элемента
Макс. Эффективность	84,4%
Входное давление	0,4 - 0. 65 МПа
Выходное давление	1,6 МПа -1,9 МПа
Метод охлаждения	Циркуляция давления масла в системе охлаждения
Тип	С механическим управлением
Модель	ZL15
Передачи	4 вперед, 4 назад
Максимальная скорость	36 км/ч

ГИДРАВЛИЧЕСКАЯ СИСТЕМА

Выпуск рабочего насоса	63 мл/об
Рабочее давление насоса	20 МПа
Тип рулевого механизма	BZZ5-250
Гидравлический бак	130л
Емкость дизельного бака	130л



388-II



ОСНОВНЫЕ ПАРАМЕТРЫ

Общий рабочий вес	10500 кг
Габариты (ДхШхВ)	6420x2530x3120 мм
Колесная база	2335 мм
Мин. Дорожный просвет	3120 мм
Емкость ковша	1,2 м3
Сила прорыва	47 кН
Грузоподъемность	2500 кг
Высота разгрузки ковша	3050 мм
Расстояние разгрузки ковша	870 мм
Глубина копания	2050 мм
Емкость экскаватора	0,3 м3
Макс. Глубина копания	4770 мм
Угол поворота экскаватора	180°
Макс. Тяговая сила	50 кН

ДВИГАТЕЛЬ

Модель	Yuchai
Тип	YC4A105Z-T20
Цилиндр	Четырехтактный двигатель с турбонаддувом
Диаметр	4-108X132
Номинальная мощность	75 кВт
Номинальная скорость	2200 об/мин
Мин. потребление топлива	230 г/км.ч
Макс. крутящий момент	400 Нм

РУЛЕВАЯ СИСТЕМА

Модель рулевого устройства	BZZ5-250
Угол поворота рулевого колеса	±35°
Мин. радиус поворота	6950 мм
Давление в системе	14 МПа



Кабина ROPS
(Защита при опрокидывании)
рама безопасности, предназначенная
для защиты оператора при
опрокидывании машины.



Экскаватор-погрузчик позволяет
применять на нем широкий ассортимент
навесного оборудования, за счет чего
машина способна успешно решать
широчайший набор задач.

ШИНЫ

Модель	16,9 - 28
Давление переднего колеса	0,35 МПа
Давление заднего колеса	0,35 МПа

ТРАНСМИССИЯ

Гидротрансформатор	Одноступенчатый редуктор
Модель	YJ320
Тип	Одноступенчатый три элемента
Макс. Эффективность	84,4%
Входное давление	0,4 - 0,65 МПа
Выходное давление	1,6 МПа - 1,9 МПа
Метод охлаждения	Циркуляция давления масла в системе охлаждения
Тип	С механическим управлением
Модель	ZL15
Передачи	4 вперед, 4 назад
Максимальная скорость	36 км/ч

ГИДРАВЛИЧЕСКАЯ СИСТЕМА

Выпуск рабочего насоса	63 мл/об
Рабочее давление насоса	20 МПа
Тип рулевого механизма	BZZ5-250
Гидравлический бак	130л
Емкость дизельного бака	130л



НАВЕСНОЕ ОБОРУДОВАНИЕ



Гидромолот
прямой



Быстросъем
гидравлический



Бурьям
(моторчик+шнек)



Шнек
для ямобура

НАШИ РАБОТЫ



ФИНАНСОВЫЕ ПРОГРАММЫ



Компания NKV GROUP предлагает программу «TRADE-IN», которая позволяет обменять старую технику на новую.

ПРЕИМУЩЕСТВА TRADE-IN:

- В кратчайшие сроки Вы получите новую спецтехнику, не дожидаясь реализации старой.
- Минимум документов для совершения сделки. Эту работу мы берём на себя.
- Экономия времени за счёт отсутствия необходимости поиска потенциального покупателя. Мы это сделаем за вас.
- Вы приобретаете новую технику с гарантией.
- Обновление парка спецтехники.



Не тратьте свое время на общение с покупателями, бесполезные просмотры и подготовку техники к продаже. Мы купим ее по выгодной для Вас цене! Мы выкупаем: дорожно-строительную и складскую спецтехнику - быстро, выгодно и удобно!

ПРЕИМУЩЕСТВА ВЫКУПА:

- Экономия на содержании и обслуживании устаревшей спецтехники.
- Экономия времени.
- Короткие сроки продажи и получения денежных средств.
- Выкуп спецтехники производится на выгодных условиях.

+7 700 111 22 55

+7 700 111 22 55

nkv_group

nkv.kz



ЛИЗИНГ

Программа финансирования на срок до 60-ти месяцев.

ПРЕИМУЩЕСТВА ЛИЗИНГА:

- Оперативность рассмотрения заявки.
- Индивидуальный подход к бизнесу.
- Возможность финансирования «стартапов»
- Гибкий график платежей.

УСЛОВИЯ ПО ЛИЗИНГУ:

- Срок лизинга от 1 до 5 лет
- Процентная ставка от 20% годовых, с возможностью субсидирования до 8%
- Первоначальный взнос от 20%



РАССРОЧКА

Программа рассрочки от компании NKV GROUP - краткосрочное финансирование с минимальной переплатой.

ПРЕИМУЩЕСТВО НАШЕЙ РАССРОЧКИ:

- Минимальный пакет документов.
- Короткие сроки рассмотрения.
- Индивидуальный подход к каждому проекту.
- Возможность досрочного погашения без штрафов.
- Нет ограничений по сумме

СТАНДАРТНЫЕ УСЛОВИЯ РАССРОЧКИ:

- Предоплата от 30%.
- Срок от 1 до 12 месяцев





ДЛЯ ЗАМЕТОК

A series of horizontal dashed lines for taking notes.

О КОМПАНИИ ◀

NKB GROUP – является одной из лидирующих компаний на рынке по поставке дорожно-строительной, складской техники, навесного оборудования. За 17 лет, мы построили успешную компанию, которая предлагает нашим клиентам, не только спецтехнику в наличии, но и полный спектр запасных частей и квалифицированное сервисное обслуживание техники.

Разработанные собственные финансовые программы, позволяют оформить технику в рассрочку или обменять свою старую технику на новую. Лизинговое финансирование осуществляем через наших постоянных надежных партнеров.

Обратившись в любое наше представительство, вы получите квалифицированные рекомендации по выбору и обслуживанию техники, консультацию по финансовым программам от нас и от партнеров и гибкое коммерческое предложение.



Trade-In



Выкуп



Рассрочка



Лизинг

РЕГИОНАЛЬНЫЙ ОХВАТ ◀

Центры продаж и сервиса спецтехники «NKB GROUP»



+7 700 111 22 55



nkb.kz



nkb_group



Более 500 единиц техники всегда на складе



Реализовано более 5000 тысяч единиц техники



Мобильный сервис



Техническая поддержка и сервисное обслуживание техники



Собственный склад запасных частей и расходных материалов



Собственные финансовые программы
Кредит, Лизинг, Trade-IN, Рассрочка



Республика Казахстан
г.Астана, ул.Жетиген, 29/1а
тел.: +7 700 111 22 55



Республика Казахстан
г.Алматы, ул.Бухтарминская, 9Б
тел.: +7 700 111 22 55



Республика Казахстан
г.Шымкент, ул.Темирлановское шоссе 125/8
тел.: +7 700 111 22 55

Республика Казахстан
г.Уральск, ул.Шолохова д.40
тел.: +7 700 111 22 55

Республика Казахстан
г.Актобе, ул.Санкибай батыра, 165а
тел.: +7 700 111 22 55

Республика Казахстан
г.Актау, пос.Приозерный, 72
тел.: +7 700 111 22 55

Республика Казахстан
г.Атырау, жилой массив Мунайшы, мкр 39А
тел.: +7 700 111 22 55