



# CLG 950E

## ДВИГАТЕЛЬ

Экологический стандарт	Tier 3 / Stage IIIA
Марка	Cummins
Модель	QSM11
Полная мощность	280 кВт (381 л. с.) при 2100 об/мин
Полезная мощность	260 кВт (353 л. с.) при 2 00 об/мин
Максимальный крутящий момент	1898 Н·м при 1400 об/мин
Количество цилиндров	6
Рабочий объем	10.8 л

## ХОДОВАЯ ЧАСТЬ

Ширина башмака гусеницы	600 мм
Количество башмаков с каждой стороны	51
Количество поддерживающих катков с каждой стороны	2
Количество опорных катков с каждой стороны	9

## СТРЕЛА И РУКОЯТЬ

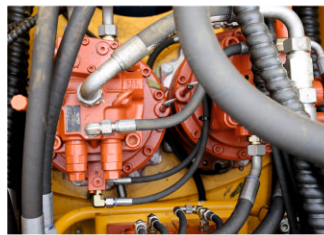
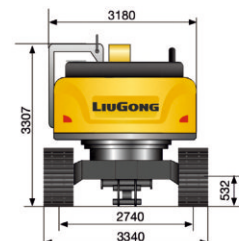
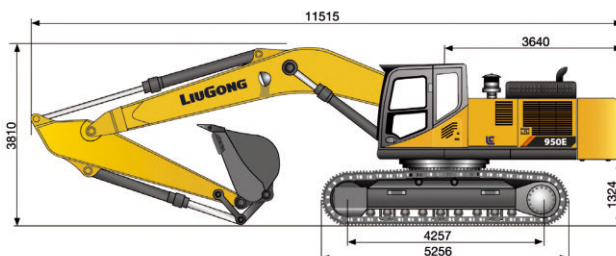
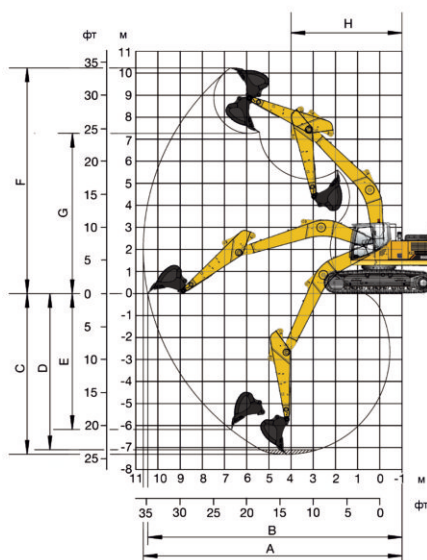
Длина стрелы	6500 мм
Длина рукояти	2550 мм

## ХАРАКТЕРИСТИКИ КОВША

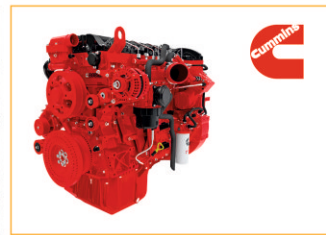
Вместимость стандартного ковша при загрузке «с шапкой» (справочн.)	3.2 м <sup>3</sup>
Мин. вместимость опционального ковша при загрузке «с шапкой»	2.2 м <sup>3</sup>
Макс. вместимость опционального ковша при загрузке «с шапкой»	3.2 м <sup>3</sup>

## МЕХАНИЗМ ХОДА

Максимальная скорость движения	5.5 км/ч
Тяговое усилие	386 кН



Усовершенствованная гидравлическая система Kawasaki (Япония)



Оснащен новейшим двигателем Cummins QSM11 с полной мощностью 280 кВт



Герметичная и защищенная кабина, усовершенствованная система климат-контроля и подогрев лобового стекла.



Легко доступные точки обслуживания позволяют делать ежедневные проверки быстро и эффективно.

## ЗАПРАВочНЫЕ ЕМКОСТИ

Топливный бак	650 л
Моторное масло	37.8 л
Система охлаждения	50 л
Бак для гидравлической жидкости	290 л
Гидравлическая система (всего)	520 л

## ГИДРАВЛИЧЕСКАЯ СИСТЕМА

Полный расход главных насосов	760 л/мин
Главное давление разгрузки	32.3 МПа
Давление разгрузки при максимальной мощности	35 МПа

## СИСТЕМА ПОВОРОТА

Скорость поворота	8.5 об/мин
-------------------	------------

## ЭКСПЛУАТАЦИОННАЯ МАССА

Эксплуатационная масса	46500 кг
------------------------	----------

## РАБОЧАЯ ЗОНА

A. Макс. радиус копания	10625 мм
B. Макс. радиус копания на уровне земли	10388 мм
C. Макс. глубина копания	6521 мм
D. Макс. глубина выемки с горизонтальным плоским дном длиной 2 440 мм	6337 мм
E. Макс. глубина копания вертикальной стенки	5204 мм
F. Макс. высота резания	9977 мм
G. Макс. высота выгрузки	7038 мм
H. Мин. радиус поворотной платформы	4645 мм
Усилие резания грунта ковшом (ISO)	280 кН
Вырывное усилие рукояти (ISO)	270 кН
Вместимость ковша	3.2 м <sup>3</sup>