

# CLG 936E



## ДВИГАТЕЛЬ

Экологический стандарт	Tier 2 / Stage II
Марка	Cummins
Модель	6C-8.3
Полная мощность	186 кВт (253 л.с.) при 2200 об/мин
Полезная мощность	174 кВт (236 л.с.) при 2200 об/мин
Максимальный крутящий момент	1158 Н·м при 1500 об/мин
Количество цилиндров	6
Рабочий объем	8.3 л

## ХОДОВАЯ ЧАСТЬ

Ширина башмака гусеницы	600 мм
Количество башмаков с каждой стороны	48
Количество опорных катков с каждой стороны	9
Количество поддерживающих катков с каждой стороны	2

## СТРЕЛА И РУКОЯТЬ

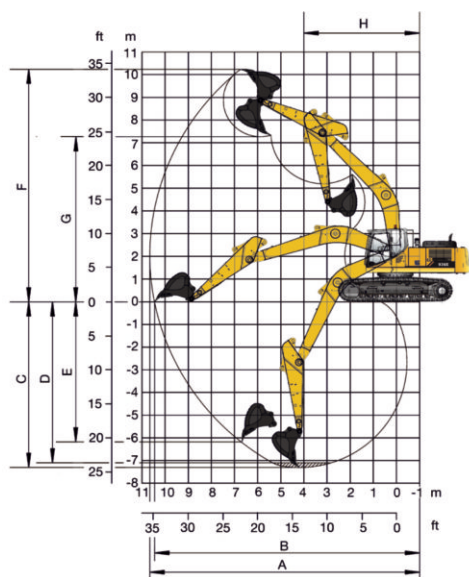
Длина стрелы	6400 мм
Длина рукояти	3200 мм

## ХАРАКТЕРИСТИКИ КОВША

Вместимость стандартного ковша при загрузке «с шапкой» (справочн.)	1.6 м³
Мин. вместимость опционального ковша при загрузке «с шапкой»	1.6 м³
Макс. вместимость опционального ковша при загрузке «с шапкой»	1.9 м³

## МЕХАНИЗМ ХОДА

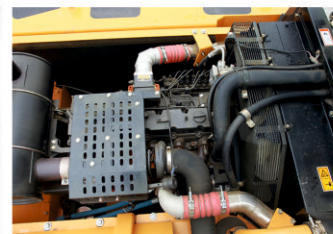
Максимальная скорость движения	5.5 км/ч
Тяговое усилие	320 кН



Система **Power Boost** позволяет увеличить мощность гидросистемы для резкого увеличения вырывного усилия



Усовершенствованная гидравлическая система Kawasaki (Япония)



Двигатель Cummins 6BTA4.9-C с увеличенной выходной мощностью

## ЗАПРАВочНЫЕ ЕМКОСТИ

Топливный бак	620 л
Моторное масло	26.5 л
Система охлаждения	35 л
Бак для гидравлической жидкости	240 л
Гидравлическая система (всего)	450 л

## ГИДРАВЛИЧЕСКАЯ СИСТЕМА

Полный расход главных насосов	600 л/мин
Главное давление разгрузки	34.3 МПа
Давление разгрузки при максимальной мощности	37.3 МПа

## СИСТЕМА ПОВОРОТА

Скорость поворота	10 об/мин
-------------------	-----------

## ЭКСПЛУАТАЦИОННАЯ МАССА

Эксплуатационная масса	35000 кг
------------------------	----------

## РАБОЧАЯ ЗОНА

A. Макс. радиус копания	11100 мм
B. Макс. радиус копания на уровне земли	10900 мм
C. Макс. глубина копания	7340 мм
D. Макс. глубина выемки с горизонтальным плоским дном длиной 2 440 мм	7180 мм
E. Макс. глубина копания вертикальной стенки	6460 мм
F. Макс. высота резания	10240 мм
G. Макс. высота выгрузки	7160 мм
H. Мин. радиус поворотной платформы	4465 мм
Усилие резания грунта ковшом (ISO)	252 кН
Вырывное усилие рукояти (ISO)	185 кН
Вместимость ковша	1.6 м³

