

CLG 922E



ДВИГАТЕЛЬ

Экологический стандарт	Tier 2 / Stage II
Марка	Cummins
Модель	6BТAA5.9-С150-II
Полная мощность	112 кВт (152 л.с.) при 1950 об/мин
Полезная мощность	102 кВт (139 л.с.) при 1950 об/мин
Максимальный крутящий момент	614 Н·м при 1 500 об/мин
Количество цилиндров	6
Рабочий объем	5.9 л

ХОДОВАЯ ЧАСТЬ

Ширина башмака гусеницы	600 мм
Количество башмаков с каждой стороны	49
Количество поддерживающих катков с каждой стороны	2
Количество опорных катков с каждой стороны	8

СТРЕЛА И РУКОЯТЬ

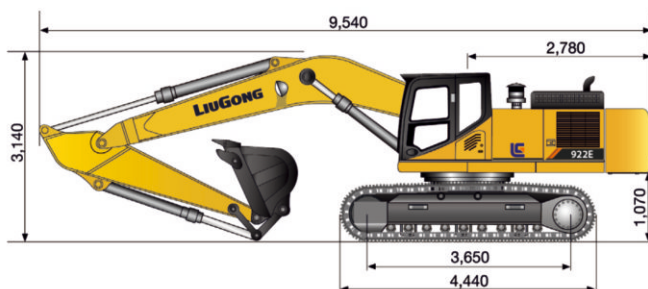
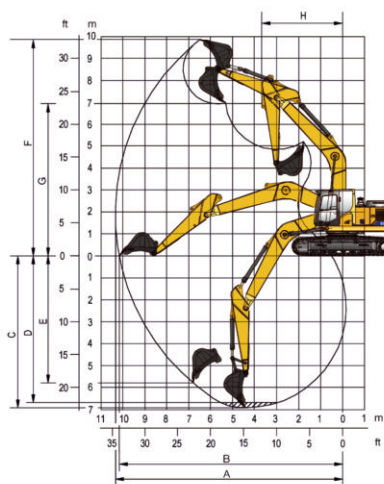
Длина стрелы	5710 мм
Длина рукояти	2915 мм

ХАРАКТЕРИСТИКИ КОВША

Вместимость стандартного ковша при загрузке «с шапкой» (справочн.)	1.0 м ³
Мин. вместимость опционального ковша при загрузке «с шапкой»	0.9 м ³
Макс. вместимость опционального ковша при загрузке «с шапкой»	1.2 м ³

МЕХАНИЗМ ХОДА

Максимальная скорость движения	5.7 км/ч
Тяговое усилие	220 кН



Усовершенствованная система климат-контроля



Легко читаемый, полноцветный ЖК-монитор



Усовершенствованная гидравлическая система Kawasaki (Япония)



Двигатель Cummins B5.9 с увеличенной выходной мощностью

ЗАПРАВочные емкости

Топливный бак	420 л
Моторное масло	25 л
Система охлаждения	25 л
Бак для гидравлической жидкости	210 л
Гидравлическая система (всего)	330 л

ГИДРАВЛИЧЕСКАЯ СИСТЕМА

Полный расход главных насосов	448 л/мин
Главное давление разгрузки	34.3 МПа
Давление разгрузки при максимальной мощности	37.3 МПа

СИСТЕМА ПОВОРОТА

Скорость поворота	12.5 об/мин
-------------------	-------------

ЭКСПЛУАТАЦИОННАЯ МАССА

Эксплуатационная масса	22000 кг
------------------------	----------

РАБОЧАЯ ЗОНА

A. Макс. радиус копания	9870 мм
B. Макс. радиус копания на уровне земли	9685 мм
C. Макс. глубина копания	6562 мм
D. Макс. глубина выемки с горизонтальным плоским дном длиной 2 440 мм	6390 мм
E. Макс. глубина копания вертикальной стенки	5080 мм
F. Макс. высота резания	9945 мм
G. Макс. высота выгрузки	7170 мм
H. Мин. радиус поворотной платформы	3090 мм
Усиление резания грунта ковшом (ISO)	152.5 кН
Вырывное усилие рукояти (ISO)	105 кН
Вместимость ковша	1.0-1.2 м ³