



(joy / mech)
CLG 855

ДВИГАТЕЛЬ

Экологический стандарт	Tier 2 / Stage II
Марка	Cummins
Модель	6LT9.3
Полная мощность	162 кВт (220 л.с.) при 2000 об/мин
Полезная мощность	149 кВт (202 л.с.) при 2000 об/мин
Максимальный крутящий момент	890 Н·м
Рабочий объем	9.3 л
Количество цилиндров	6
Система подачи воздуха	С турбокомпрессором

ТРАНСМИССИЯ

Тип трансмиссии	Планетарный тип, переключение под нагрузкой
Гидротрансформатор	Двухступенчатый, четырехэлементный
Максимальная скорость движения, вперед	39 км/ч
Максимальная скорость движения, назад	16.5 км/ч
Количество передач, вперед	2
Количество передач, назад	1

МОСТЫ

Тип переднего дифференциала	Стандартный
Тип заднего дифференциала	Стандартный
Качание оси	±11°

РУЛЕВОЕ УПРАВЛЕНИЕ

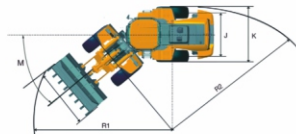
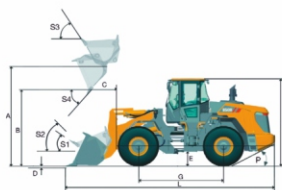
Конфигурация рулевого управления	Шарнирное сочленение
Давление разгрузки рулевой системы	14 МПа

ТОРМОЗА

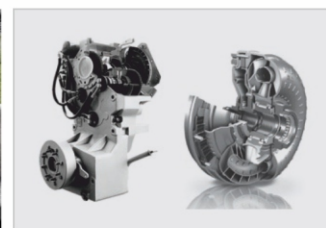
Тип рабочего тормоза	Дисковый тормоз с суппортами
Привод рабочего тормоза	Пневмогидравлический
Тип стояночного тормоза	Гибкий вал управления
Привод стояночного тормоза	Механический

ГИДРАВЛИЧЕСКАЯ СИСТЕМА

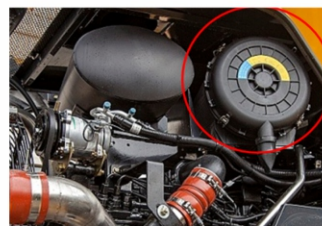
Тип главного насоса	Шестеренный
Давление разгрузки контура рабочего оборудования	18 МПа
Время подъема стрелы	5.9 с
Время выгрузки	1.5 с
Время опускания в плавающем режиме	3 с
Минимальное время полного цикла	10.4 с



Кабина с сертифицированной защитной конструкцией (ROPS/FOPS). Обзор на 309 градусов.



Автоматическая трансмиссия – повышение производительности оператора и экономия топлива



Рядный с 6-ти цилиндровый двигатель с дизельной аппаратурой класса Евро-II



Автоматическая смазочная система способствует увеличению срока службы подшипников

ХАРАКТЕРИСТИКИ СРЕЛЫ ПОГРУЗЧИКА со стандартным ковшом 3.0 м³

Нагрузка опрокидывания – прямая (ISO 14397-1:2007)	12000 кг
Нагрузка опрокидывания – при полном повороте (ISO 14397-1:2007)	10600 кг
Усилие отрыва ковша	165 кН
A Максимальная высота шарнирного пальца	4030 мм
B Максимальная высота выгрузки	2972 мм
C Расстояние выгрузки на максимальной высоте	1146 мм
D Максимальная глубина копания	92 мм
S ₁ Запрокидывание ковша на уровне земли	45°
S ₂ Запрокидывание ковша при перемещении	49°
S ₃ Запрокидывание ковша на максимальной высоте	61°
S ₄ Максимальный угол выгрузки на максимальной высоте	48°

ХАРАКТЕРИСТИКИ КОВША

Стандартный ковш	2.6–5.2 м³
------------------	------------

РАЗМЕРЫ

E Дорожный просвет	472 мм
G Колесная база	3250 мм
H Высота до верхней точки кабины	3450 мм
J Колея	2150 мм
K Ширина по шинам	2750 мм
L Длина с опущенным ковшом	8202 мм
M Угол поворота, в каждую сторону	38°
P Задний угол свеса	27°
R ₁ Радиус поворота по внешней кромке ковша	6796 мм
R ₂ Радиус поворота по внешней стороне шины	6103 мм
K Ширина по ковшу	2976 мм

ШИНЫ

Типоразмер шин	23.5–25
----------------	---------

ЭКСПЛУАТАЦИОННАЯ МАССА

Эксплуатационная масса	16200 кг
------------------------	----------

ЗАПРАВочНЫЕ ЕМКОСТИ

Топливный бак	300 л
Моторное масло	22 л
Система охлаждения	42 л
Гидравлическая система	160 л
Трансмиссия и гидротрансформатор	45 л
Мосты, передний/задний	33/33 л