



CLG 8128H (joy)

ДВИГАТЕЛЬ

Стандарт выбросов в атмосферу	Tier 3 / Stage IIIA
Марка	Cummins
Модель	QSK19
Полная мощность	391 кВт (525 л. с.) при 2000 об/мин
Полезная мощность	371 кВт (499 л. с.) при 2000 об/мин
Макс. крутящий момент	2407 Н · м
Рабочий объем	19 л
Количество цилиндров	6
Аспирация	С турбокомпрессором и промежуточным охлаждением воздуха

ТРАНСМИССИЯ

Тип трансмиссии	Противовес, переключение передач
Гидротрансформатор	однокамерный, трехэлементный
Макс. скорость движения, вперед	35,6 км/ч
Макс. скорость движения, назад	35,6 км/ч
Количество передач, передний ход	4
Количество передач, задний ход	4

ОСИ

Тип переднего дифференциала	Дифференциал
Тип заднего дифференциала	Стандартный
Качение оси	±12°

РУЛЕВОЕ УПРАВЛЕНИЕ

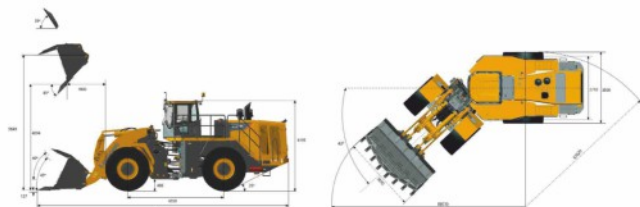
Конфигурация рулевого управления	Шарнирное сочленение полурам
Давление разгрузки рулевой системы	21 МПа

ТОРМОЗА

Тип рабочего тормоза	Гидравлический дисковый работающий в масляной ванне
Активация рабочего тормоза	Гидравлическая
Тип стояночного тормоза	Ручное электрическое управление
Активация стояночного тормоза	Гидравлическая

ГИДРАВЛИЧЕСКАЯ СИСТЕМА

Тип главного насоса	Плунжерный насос
Главное давление разгрузки	26 МПа
Подъем	7.5 с
Время опускания в плавающем режиме	3.7 с
Минимальное время полного цикла	13.2 с



Двигатель CUMMINS с отличной топливной системой - экономичность среди всех производителей силовых установок. 30 000 часов непрерывного стресс-тестирования подтверждают надежность и эффективность двигателя QSK19



Спроектирована новая система охлаждения. Новая решетка радиатора с отверстиями 6 мм в совокупности с новым вентилятором с гидроприводом многократно увеличивают эффективность охлаждения



Трансмиссия и мосты ZF (Германия)



Кабина с сертифицированной защитной конструкцией (ROPS/FOPS).

ХАРАКТЕРИСТИКИ СТРЕЛЫ ПОГРУЗЧИКА

Опрокидывающая нагрузка - прямая	38400 кг
Опрокидывающая нагрузка при полном обороте	33200 кг
Вырывное усилие ковша	385 кН
Максимальный угол выгрузки на максимальной высоте	45°
Максимальная высота выгрузки	4094 мм
Расстояние выгрузки на макс. высоте	1860 мм
Макс. высота шарнирного пальца	5649 мм
Макс. глубина копания, уровень ковша	137 мм
Запрокидывание ковша на уровне земли	43°
Запрокидывание ковша при перемещении	49°
Запрокидывание ковша на максимальной высоте	59°

ХАРАКТЕРИСТИКИ КОВША

Стандартный ковш	7.0 м ³
------------------	--------------------

РАЗМЕРЫ

Длина с опущенным ковшом	11845 мм
Ширина по шинам	3590 мм
Колесная база	4550 мм
Колея	2710 мм
Клиренс	488 мм
Угол поворота, в каждую сторону	43°
Задний угол свеса	25°
Радиус поворота по внешней стороне шины	7620 мм
Радиус поворота по центру шины	7130 мм
Радиус поворота, перемещение ковша	8530 мм

ШИНЫ

Типоразмер шин	35/65 R 33
----------------	------------

ЭКСПЛУАТАЦИОННАЯ МАССА

Эксплуатационная масса	50600 кг
------------------------	----------

ЭКСПЛУАТАЦИОННЫЕ ЕМКОСТИ

Топливный бак	730 л
Моторное масло	60 л
Система охлаждения	110 л
Бак для гидравлической жидкости	420 л
Трансмиссия и гидротрансформатор	75 л
Мосты, каждый	105 л