

CLG 777A



ДВИГАТЕЛЬ

Экологический стандарт	Tier 2 / Stage II
Производитель	PERKINS
Модель	1104-44TA
Полная мощность	74,5 кВт (100 л.с.) при 2200 об/мин
Полезная мощность	72 кВт (97 л.с.) @ 2200 об/мин
Максимальный крутящий момент	410 Н · м @ 1400 rpm
Объем двигателя	4.4 л

ЭЛЕКТРИЧЕСКАЯ СИСТЕМА

Напряжение бортовой сети	12 В
Емкость аккумулятора	95 А · ч

ТРАНСМИССИЯ

Количество ведущих колес	2WD / 4WD
Максимальная скорость на 1 передаче, передний / задний ход	5.9 км/ч
Максимальная скорость на 2 передаче, передний / задний ход	10.7 км/ч
Максимальная скорость на 3 передаче, передний / задний ход	20.5 км/ч
Максимальная скорость на 4 передаче, передний / задний ход	36 км/ч
Радиус поворота по забегавшему колесу с одиночное торможение	4400 мм
Радиус поворота по ковшу с одиночное торможение	5554 мм

ТОРМОЗНАЯ СИСТЕМА

Тип рабочего тормоза	Мокрый
Тип привода рабочего тормоза	Гидравлический

ШИНЫ

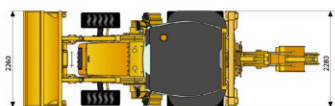
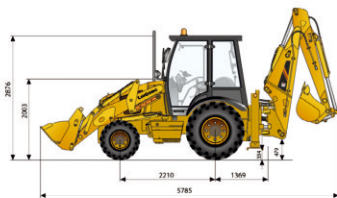
Размер передних шин	14-17.5NHS-14RP T
Размер задних шин	19.5-24NHS- 14PR T

ЭКСПЛУАТАЦИОННАЯ МАССА

Эксплуатационная масса	8400 кг
------------------------	---------

ХАРАКТЕРИСТИКИ ПОГРУЗОЧНОГО КОВША

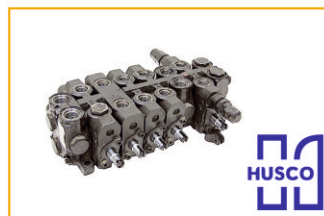
Тип стандартного ковша (справочно)	Общее назначение
Максимальная вместимость стандартного ковша по ISO (справочно)	1.0 м³
Ширина стандартного ковша (справочно)	2260 мм
Усилие при подъеме на макс.высоту	30.2 кН
Вырывное усилие ковша	59.3 кН
Макс.угол поворота ковша при разгрузке	45°
Высота разгрузки под максимальным углом	2691 мм
Вылет кромки ковша при максимальном угле	713 мм
Грузоподъемность стрелы, с уровня земли	49.3 кН
Макс.глубина копания	89 мм



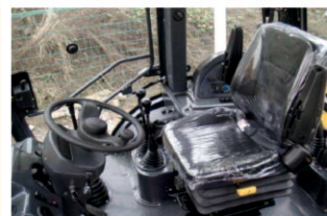
На экскаваторах-погрузчиках LiuGong устанавливаются надежные и простые двигатели Perkins



На всех экскаваторах-погрузчиках ведущие мосты CARRARO также являются эталонными для данного типа техники



Гидравлические распределители HUSCO (США), гидравлический насос поворота EATON



Безопасная и просторная кабина, созданная для обеспечения защиты и комфорта оператора

ГИДРАВЛИЧЕСКАЯ СИСТЕМА

Тип системы	С открытым центром
Поток насоса	143 л/мин
Давление срабатывания предохранительного клапана	24 Мпа
Тип насоса	Тандемный шестеренный насос
Тип рулевого управления	С приоритетным клапаном

ХАРАКТЕРИСТИКИ КОВША ОБРАТНОЙ ЛОПАТЫ

Тип стандартного ковша	Ковш общего назначения
Максимальная вместимость стандартного ковша по ISO	0.2 м³
Ширина стандартного ковша	610 мм
Макс. глубина копания	4440 мм
Вылет рабочего оборудования от нижнего пальца стрелы на уровне земли	5443 мм
Угол хода ковша	186°
Усилие копания ковша	58.2 кН
Усилие копания std. рукояти	37.5 кН
Высота загрузки	3586 мм
Высота загрузки от нижнего пальца стрелы	3007 мм

ЭКСПЛУАТАЦИОННАЯ ЕМКОСТЬ

Топливный бак	130 л
Моторное масло	7 л
Система охлаждения	23 л
Гидравлический бак	130 л
Гидравлическая система	170 л
Трансмиссия и гидротрансформатор	16 л
Мост передний	5.5+0.7*2L
Мост задний	16 л

СТАНДАРТНАЯ КОМПЛЕКТАЦИЯ

ОПЦИИ

Perkins 1104D-44TA двигатель	Закрытая кабина ROPS / FOPS с кондиционером
Carraro Трансмиссия	Проблесковый маячок
Открытая кабина, ROPS / FOPS	Гидроножницы
Комплект гидролиний навесного оборудования	Вибрационный уплотнитель
Carraro 4 x 2 мосты	Гидромолот
Блокировка стрелы	Carraro 4 x 4 мосты
Ковш общего назначения 1.0 м³	4 в 1 ковш 1.0 м³
Ремень безопасности оператора	Телескопическая рукоять