

# CLG 4215D (6WD)



## ДВИГАТЕЛЬ

Экологический стандарт	Tier 2 / Stage II
Модель	Cummins 6LTAA9.3
Номинальная мощность	162 кВт (220 л.с.) при 2200 об/мин
Макс. крутящий момент	984 Н·м
Кол-во цилиндров	6
Система подачи воздуха	Турбонадув с промежуточным охладителем

## TRANSMISSION

Тип трансмиссии	Многовальная с переключением под нагрузкой
Гидротрансформатор	Трехэлементный, одноступенчатый
Макс. скорость движения вперед	42 км/ч
Макс. скорость движения назад	26 км/ч
Кол-во передач	6 вперед/3 назад

## МОСТЫ

Тип дифференциала	Ограниченного проскальзывания
Тип конечной передачи	Цепной привод
Качание оси	15°
Тип переднего моста	Цельносварная стальная рама
Угол наклона передних колес	Левое / Правое 17°

## ХАРАКТЕРИСТИКИ ТАНДЕМНОЙ ТЕЛЕЖКИ

Высота	600 мм
Ширина	210 мм
Расстояние между осями	1538 мм

## РУЛЕВОЕ УПРАВЛЕНИЕ

Конфигурация рулевого управления	16.7±0.5 МПа
Минимальный радиус поворота	7800 мм
Угол поворота колес	±45°
Угол складывания рамы	±20°

## ТОРМОЗА

Тип рабочего тормоза	Гидравлический, колодочный
----------------------	----------------------------

## ГИДРАВЛИЧЕСКАЯ СИСТЕМА

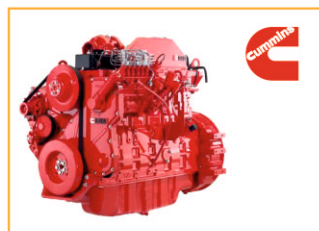
Тип главного насоса	Шестеренный
Давление разгрузки контура рабочего оборудования	18±0.5 МПа
Расход насоса управляющего контура	147 л/мин

## ЗАПРАВОЧНЫЕ ЕМКОСТИ

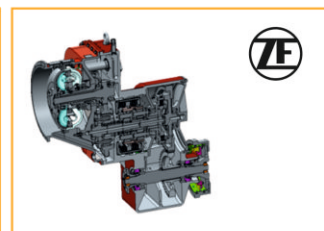
Топливный бак	270 л
Моторное масло	18 л
Система охлаждения	40 л
Бак для гидравлической жидкости	186 л
Трансмиссия и гидротрансформатор	45 л
Сдвоенные мосты, каждый	37.5 л

## ШИНЫ

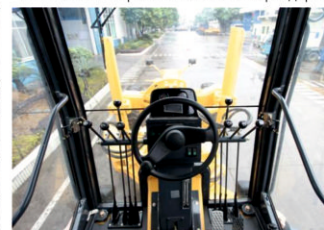
Типоразмер шин	17.5-25/L3
----------------	------------



Двигатель Cummins, зарекомендовавший себя в использовании даже при повышенных нагрузках в течение длительного времени.



Трансмиссия ZF с рабочим безремонтным циклом в 10000 моточасов позволяет не беспокоиться о работоспособности грейдера.



Грейдер оснащен кабиной повышенной обзорности. Стекла, изготовленные по французской технологии, позволяют снизить воздействие УФ лучей до 98%.

## ХАРАКТЕРИСТИКИ ОТВАЛА

Угол среза грунта	40~70°
Подъем отвала над грунтом	450 мм
Боковое смещение отвала, вправо/ влево	788 / 613 мм
Макс. угол наклона отвала	90°
Стандартная длина отвала	4270 мм
Глубина среза	555 мм
Вращение поворотного круга	360°
Диаметр поворотного круга	1455 мм

## РАЗМЕРЫ

Колесная база	6230 мм
Общая длина	9265 мм
Общая высота с кабиной	3500 мм
Дорожный просвет под передним мостом	570 мм

## ЭКСПЛУАТАЦИОННАЯ МАССА С ПЕРЕДНИМ И ЗАДНИМ ОТВАЛАМИ (СТАНД.)

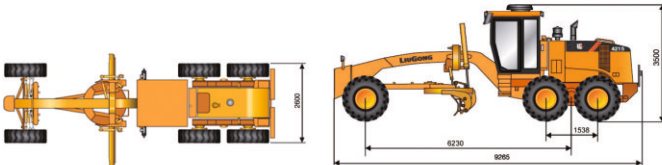
Эксплуатационная масса	18700 кг
Нагрузка на передние колеса	5610 кг
Нагрузка на задние колеса	13090 кг

## РАБОЧИЕ ХАРАКТЕРИСТИКИ

Тяговое усилие на отвале при коэфф. сцепления 0,75	127 кН
Давление резания	7820 кг

## ДОПОЛНИТЕЛЬНОЕ ОБОРУДОВАНИЕ

- Задний рыхлитель
- Передний отвал
- Система автоматического выравнивания
- Проблесковый маячок
- ROPS/FOPS
- Муфта проскальзывания для защиты редуктора
- Шины типоразмер 14.00-24/G2



\* со станд. шинами типоразмера 17.5-25/L3, габаритная ширина по шинам 2 600 мм.  
\* со станд. шинами типоразмера 14.00-24/G2, габаритная ширина 2 510 мм.