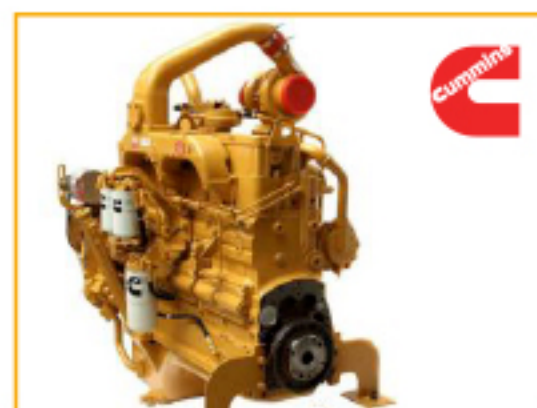


SD22

1-М ЗУБОВЫМ
РЫХЛИТЕЛЕМ



Большой коэффициент запаса крутящего момента, номинальная мощность - 162 кВт;



Применяется Cummins двигатель, обладающий сильной мощностью, высоким эффектом и энергетической экономией



РАЗМЕРЫ

Длина	5 750 мм
Ширина	3 725 мм
Высота	3 395 мм

ТРАНСМИССИЯ

Максимальная скорость движения вперед	11,2 км/ч
Максимальная скорость движения назад	13,2 км/ч
Количество передач переднего хода	3
Количество передач заднего хода	3

ХОДОВАЯ ЧАСТЬ

Ширина башмака гусеницы	510 мм
Количество башмаков с каждой стороны	38
Количество поддерживающих катков с каждой стороны	2
Количество опорных катков с каждой стороны	6

ЗАПРАВОЧНЫЕ ЕМКОСТИ

Топливный бак	450 л
Моторное масло	45 л
Система охлаждения	79 л
Гидравлическая система (всего)	110 л
Объем масла КПП	82 л

ХАРАКТЕРИСТИКИ РЫХЛИТЕЛЯ

Рабочий вес без рыхлителя	23 400 кг
Масса рыхлителя	2 495 кг
Макс. высота подъема рыхлителей	515 мм
Макс. глубина рыхления с 1-зубовым рыхлителем	695 мм



ХАРАКТЕРИСТИКИ ОТВАЛА

Тип отвала (справочн.)	Прямой
Управление отвала	Рычаг
Размеры отвала -;	3725x1315 мм
Высота отвала	1 210 мм
Заглубление отвала в грунт	540 мм

ДВИГАТЕЛЬ

Экологический стандарт	Tier 2 / Stage II
Марка	CUMMINS
Модель	NT855-C280S10
Полная мощность	162 кВт/220 л.с. при 2 000 об/мин
Количество цилиндров	6
Система подачи воздуха	С турбокомпрессором и промежуточным охладителем воздухо-воздушного типа
Рабочий объем	14 л
Макс. крутящий момент	1030 Н•м при 1 250 об/мин

ЭЛЕКТРИЧЕСКАЯ СИСТЕМА

Напряжение системы	24 В
--------------------	------

