

LG946

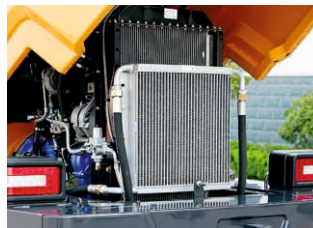
joy



В моделях **LUGONG** мост, АКПП и гидротрансформатор от бренда **Kinglitter**, что увеличивает срок службы в три раза по сравнению с большинством брендов на рынке.



Задний капот может **открываться с обеих сторон**, что очень удобно для ремонта и обслуживания техники.



Система охлаждения использует **двойные ряды**, большие отверстия и независимые радиаторы. Может работать непрерывно в течение 15 часов



Большой выбор навесного оборудования: переходная плита (быстросъем), захват для сена, вилы паллетные, поворотный отвал и т.д.

ОСНОВНЫЕ ТЕХНИЧЕСКИЕ ПАРАМЕТРЫ

Объем ковша	1.5 м ³
Номинальная нагрузка	2800 кг
Масса	7600 кг
Габаритные размеры (мм)	6820 x 2130 x 3040
Колесная база	2710 мм
Колея	1690 мм
Ширина ковша	2400 мм
Максимальная высота выгрузки	3800 мм
Максимальная расстояние выгрузки	600 мм
Радиус поворота	6000 мм

ГИДРАВЛИЧЕСКАЯ СИСТЕМА

Тип работы	Механический джойстик
Время подъема	6.5 сек
Время выгрузки	5.5 сек

ДВИГАТЕЛЬ

Модель	Yuchai 6105 turbo
Тип	Рядный, 6 цилиндров
Номинальная мощность/скорость	92 Квт / 2200
Масса	650 кг

ТРАНСМИССИЯ

Вид	Гидравлический
Тип	Автоматический
Коробка передач	Double H / L
Ось	AWD, 2.8T редуктор

ТОРМОЗНАЯ СИСТЕМА

Вид	Пневмогидравлический дисковый тормоз
Стояночный тормоз	С ручным управлением

ШИНЫ

Размер	17.5-25
--------	---------

