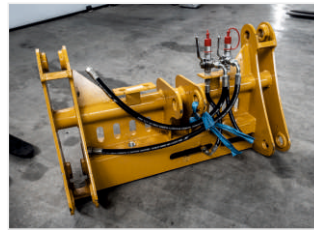


T930

joy



Большой выбор навесного оборудования: переходная плита (быстросъем), захват для сена, вилы паллетные, поворотный отвал и т.д.



После завершения производства, погрузчик LUGONG проходит 6 проверок качества



Рамы изготовлены из высококачественной **углеродистой стали** с уникальным процессом сварки пазов и шипов



Имеет заводской **быстросъемный механизм** (3-я гидролиния) замены ковша на дополнительное навесное оборудование

ОСНОВНЫЕ ТЕХНИЧЕСКИЕ ПАРАМЕТРЫ

Объем ковша	0,9-1,1 м³
Номинальная нагрузка	1800 кг
Масса	4000 кг
Габаритные размеры (мм)	5530 x 1860 x 2750
Колесная база	2220 мм
Колея	1500 мм
Ширина ковша	1900 мм
Максимальная высота выгрузки	3200 мм
Максимальная расстояние выгрузки	750 мм
Радиус поворота	4900 мм

ДВИГАТЕЛЬ

Модель	Huafeng 4102
Тип	Рядный, 4 цилиндра
Номинальная мощность/скорость	65 Квт / 2400
Масса	340 кг

ТРАНСМИССИЯ

Вид	Гидравлический
Тип	Автоматический
Коробка передач	Double H / L
Ось	AWD, ступичный редуктор

ГИДРАВЛИЧЕСКАЯ СИСТЕМА

Тип работы	Механический джойстик
Время подъема	5 сек
Время выгрузки	4 сек

ТОРМОЗНАЯ СИСТЕМА

Вид	Пневмогидравлический дисковый тормоз
Стояночный тормоз	С ручным управлением

ШИНЫ

Размер	20.5 / 70-16
--------	--------------

