

# HOWO ZZ1327N5847E 6x4



Кабина оснащена кондиционером, магнитофоном, системой отопления и сиденьем с гидравлической амортизацией

Краново-манипуляторные установки имеют уникальную систему «Red Power», которая позволяет им поднимать груз при любом положении стрелы

## ХАРАКТЕРИСТИКИ

Производитель	HOWO
Модель	ZZ1327N5847E
Тип кабины	HW76

## ДВИГАТЕЛЬ

Производитель	Sinotruk
Модель	D10.34-50
Тип	Четырехтактный, с турбонадувом и промежуточным охлаждением
Объем	9,726 см <sup>3</sup>
Тип топлива	Дизель
Мощность двигателя	249кВт / 340 л.с. / 1900 об/мин
Расход топлива (100 км)	30-35 л
Форма расположения цилиндра	Рядный

## ГАБАРИТНЫЕ РАЗМЕРЫ

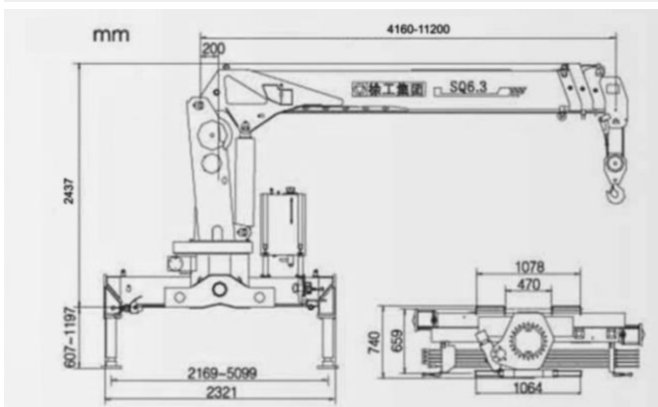
Внешние габариты (ДхШхВ)	8000x2500x600 мм
Колесная формула	6x4
Колесная база	5225 + 1350 мм

## ШИНА И КОЛЕСА

Тип	12.00R20
-----	----------

## ХАРАКТЕРИСТИКИ СТРЕЛЫ

Производитель	XCMG
Модель	SQ6.3SK3Q
Количество секций	4
Макс. грузоподъемность	6300 кг
Макс. высота подъема (вылет стрелы)	11.2 м
Рабочий радиус	11°



## ТРАНСМИССИЯ

Производитель	HOWO
Модель	HW19710
Тип коробки передач	Механическая, с синхронизаторами на всех передачах
Количество передач	Вперед 10, Назад 2

## ПЕРЕДНИЙ МОСТ

Тип	HF9 (9 тонный)
-----	----------------

## ЗАДНИЙ МОСТ

Тип	HC16 (16 тонные)
-----	------------------

## ОБЪЕМ

Топливного бака	300 л
-----------------	-------

## ТОРМОЗНАЯ СИСТЕМА

Тип	Задние тормоза барабанного типа
-----	---------------------------------

## КАБИНА

Тип	Кабина оснащена кондиционером, магнитофоном, системой отопления и сиденьем с гидравлической амортизацией
Количество мест	2-х местная, 1 спальная

## СЦЕПЛЕНИЕ

Сцепление	Ф420 усильтельное сцепление с гидравлическим управлением
-----------	--

## ДРУГИЕ ХАРАКТЕРИСТИКИ

Рулевое управление	Zf8118 немецкая с ГУР
Максимальная скорость	102 км/час

