

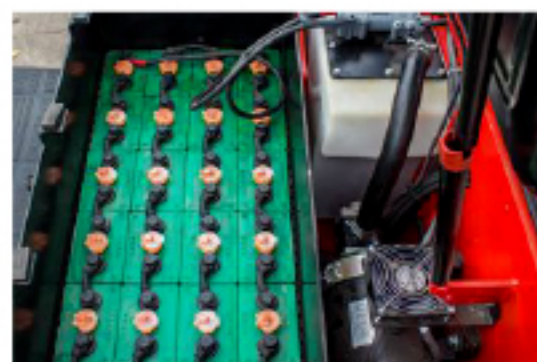
ВИЛОЧНЫЕ ЭЛЕКТРО-ПОГРУЗЧИКИ



Управляющий контроллер
CURTIS (США)



В серии А применяется система
плавности опускания вилок.



Максимально смещённая батарея
назад к противовесу, увеличивает
устойчивость и остаточную
грузоподъёмность на высоте



Поперечно расположенный
двигатель (без угольных щёток)
прямого действия. Пыле,
влагозащищённая конструкция.

	CPD10-AC3	CPD15-AC3	CPD18-AC3	CPD18-AD1	CPD20-AC3
Контроллер:	CURTIS (Электро)	CURTIS (Электро)	CURTIS (Электро)	DANAHER (Электро)	CURTIS (Электро)
Грузоподъёмность:	1 000 кг	1 500 кг	1 800 кг	1 800 кг	2 000 кг
Центр загрузки:	500 мм	500 мм	500 мм	500 мм	500 мм
Высота подъёма:	3000-6500 мм	3000-6500 мм	3000-6500 мм	3000-6500 мм	3000-6500 мм
Свободный ход:	145 мм	145 мм	145 мм	145 мм	140 мм
Радиус поворота:	1 900 мм	1 900 мм	1 900 мм	1 900 мм	2 090 мм
Ширина рабочего коридора: <small>(с паллетом 1000*1200мм)</small>	3 506 мм	3 506 мм	3 506 мм	3 506 мм	3 745 мм
Угол наклона мачты	5/10°	5/10°	5/10°	5/10°	5/10°
Длина до спинки вилок:	2 098 мм	2 098 мм	2 103 мм	2 103 мм	2 332 мм
	Габариты	Габариты	Габариты	Габариты	Габариты
Габаритная ширина:	1 120 мм	1 120 мм	1 138 мм	1 138 мм	1 265 мм
Высота опущенной мачты:	1 976 мм	1 976 мм	1 976 мм	1 976 мм	2 006 мм
Высота защитной крыши:	2 130 мм	2 130 мм	2 130 мм	2 130 мм	2 155 мм

