

CLG 777A



ДВИГАТЕЛЬ

Экологический стандарт	Tier 2 / Stage II
Производитель	WEICHAH
Модель	WP4G95E221
Полная мощность	70 кВт (95 л.с.) @ 2 200 об/мин
Полезная мощность	68 кВт (92 л.с.) @ 2 200 об/мин
Максимальный крутящий момент	383 Н · м @ 1 500 rpm
Объем двигателя	4.5 л

ЭЛЕКТРИЧЕСКАЯ СИСТЕМА

Напряжение бортовой сети	12 В
Емкость аккумулятора	95 А · ч

ТРАНСМИССИЯ

Количество ведущих колес	2WD / 4WD
Максимальная скорость на 1 передаче, передний / задний ход	5.9 км/ч
Максимальная скорость на 2 передаче, передний / задний ход	10.7 км/ч
Максимальная скорость на 3 передаче, передний / задний ход	20.5 км/ч
Максимальная скорость на 4 передаче, передний / задний ход	36 км/ч
Радиус поворота по забегавшему колесу с одиночное торможение	4 400 мм
Радиус поворота по ковшу с одиночное торможение	5 554 мм

ТОРМОЗНАЯ СИСТЕМА

Тип рабочего тормоза	Мокрый
Тип привода рабочего тормоза	Гидравлический

ШИНЫ

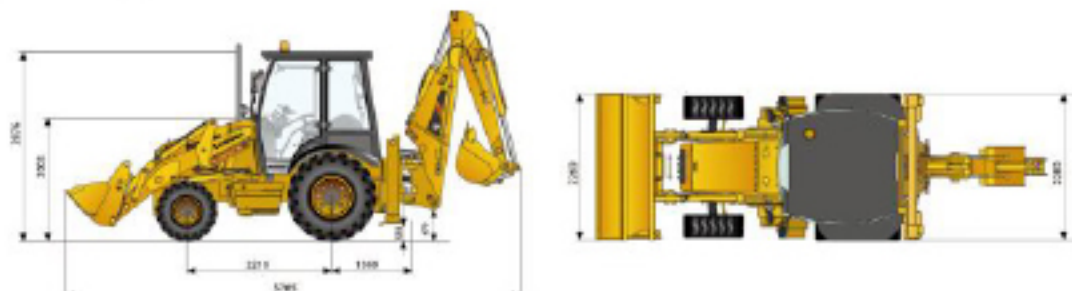
Размер передних шин	14-17.5NHS-14RP T
Размер задних шин	19.5-24NHS-14PR T

ЭКСПЛУАТАЦИОННАЯ МАССА

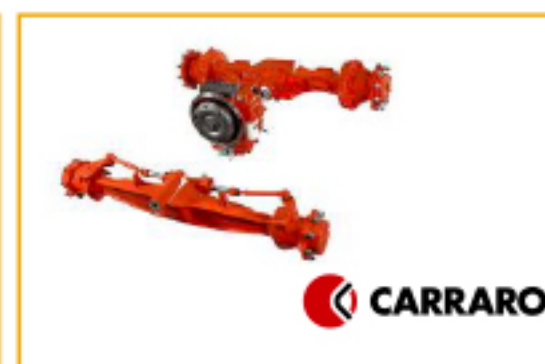
Эксплуатационная масса	8 400 кг
------------------------	----------

ХАРАКТЕРИСТИКИ ПОГРУЗОЧНОГО КОВША

Тип стандартного ковша (справочно)	Общее назначение
Максимальная вместимость стандартного ковша по ISO (справочно)	1.0 м ³
Ширина стандартного ковша (справочно)	2 260 мм
Грузоподъемность на полной высоте	3 080 кг
Вырывное усилие ковша	59.3 кН
Макс. угол поворота ковша при разгрузке	45°
Высота разгрузки под максимальным углом	2 691 мм
Вылет кромки ковша при максимальном угле	713 мм
Грузоподъемность стрелы, с уровне земли	49.3 кН
Макс. глубина копания	89 мм



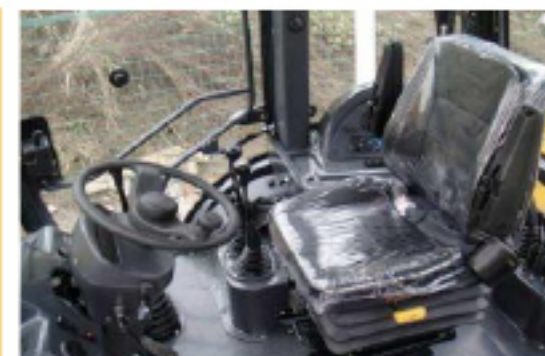
На экскаваторах-погрузчиках LiuGong устанавливаются надежные и простые двигатели Weichai



На всех экскаваторах-погрузчиках ведущие мосты CARRARO также являются эталонными для данного типа техники.



Гидравлические распределители HUSCO (США), гидравлический насос поворота EATON.



Безопасная и просторная кабина, созданная для обеспечения защиты и комфорта оператора.

ГИДРАВЛИЧЕСКАЯ СИСТЕМА

Тип системы	С открытым центром
Поток насоса	143 л/мин
Давление срабатывания предохранительного клапана	24 Мпа
Тип насоса	Тандемный шестеренный насос
Тип рулевого управления	С приоритетным клапаном

ХАРАКТЕРИСТИКИ КОВША ОБРАТНОЙ ЛОПАТЫ

Тип стандартного ковша	ковш общего назначения
Максимальная вместимость стандартного ковша по ISO	0.2 м ³
Ширина стандартного ковша	610 мм
Макс. глубина копания	4 440 мм
Вылет рабочего оборудования от нижнего пальца стрелы на уровне земли	5 443 мм
Угол хода ковша	186°
Усилие копания ковша	58.2 кН
Усилие копания std. рукояти	37.5 кН
Высота загрузки	3 586 мм
Высота загрузки от нижнего пальца стрелы	3 007 мм

ЭКСПЛУАТАЦИОННАЯ ЕМКОСТЬ

Топливный бак	130 л
Моторное масло	13 л
Система охлаждения	15 л
Гидравлический бак	130 л
Гидравлическая система	170 л
Трансмиссия и гидротрансформатор	16 л
Мост передний	6.9 л
Мост задний	16 л

СТАНДАРТНАЯ КОМПЛЕКТАЦИЯ ОПЦИИ

Weichai WP4G95E221 двигатель	Закрытая кабина ROPS / FOPS с кондиционером
Carraro Трансмиссия	Проблесковый маячок
Открытая кабина, ROPS / FOPS	Гидроножницы
Комплект гидролиний навесного оборудования	Вибрационный уплотнитель
Carraro 4 x 2 мосты	Гидромолот
Блокировка стрелы	Carraro 4 x 4 мосты
Ковш общего назначения 1.0 м ³	4 в 1 ковш 1.0 м ³
Ремень безопасности оператора	Телескопическая рукоять