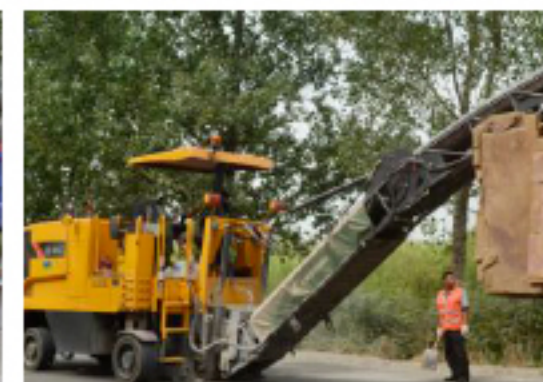



 Технология **ротационного фрезерования** под высоким давлением


Фрезерный барабан с гидростатическим приводом и функцией защиты от перегрузки

CLG 5100-2

ДВИГАТЕЛЬ

Экологический стандарт	Tier 3 / Stage III
Марка	Cummins
Модель	QSB5.9-C210
Номинальная мощность	154 кВт (210 л. с.) при 2 200 об/мин
Максимальный крутящий момент	820 Н·м
Количество цилиндров	6
Система подачи воздуха	С турбокомпрессором и промежуточным охладителем воздушно-воздушного типа
Тип охлаждения	Жидкостное

ЭЛЕКТРИЧЕСКАЯ СИСТЕМА

Напряжение бортовой сети	24 В
--------------------------	------

ЗАПРАВочНЫЕ ЕМКОСТИ

Топливный бак	370 л
Бак гидросистемы	100 л
Водяной бак	920 л

ХОДОВЫЕ ХАРАКТЕРИСТИКИ

Привод	На четыре колеса
Тип привода	Полностью гидравлический
Скорость движения	0–8 км/ч
Скорость резания	0–30 м/мин
Теоретический преодолеваемый уклон, передача резания / ходовая передача	86% / 12%

ШИНЫ

Тип шин	Из монолитной резины
Диаметр шин	660 мм
Ширина шин	255 мм

ФРЕЗЕРНЫЙ БАРАБАН

Ширина резания	1 000 мм
глубина резания	0–180 мм
Расстояние между фрезами	15 мм
Количество фрез	92
Диаметр барабана с установленными фрезами	750 мм
Скорость вращения режущего барабана	150 об/мин
Макс. угол наклона режущего барабана	≤ 5°

ЭКСПЛУАТАЦИОННАЯ МАССА

Эксплуатационная масса	14 500 кг
Нагрузка на передние колеса	6 400 кг
Нагрузка на задние колеса	6 600 кг

КОНВЕЙЕРНАЯ СИСТЕМА

Высота конвейера	3 760 мм
Ширина полотна	400 мм
Теоретическая производительность конвейера	82 м³/ч

ДОПОЛНИТЕЛЬНОЕ ОБОРУДОВАНИЕ

Конвейер	4500 мм
----------	---------

ТРАНСПОРТИРОВОЧНЫЕ РАЗМЕРЫ

Транспортировочные размеры (со сложенными конвейером) (Д x Ш x В)	8 200 × 2 460 × 2 850 мм
---	--------------------------

РАБОЧИЕ РАЗМЕРЫ

A	B	C	D	E	F
1 350	1 690	2 000	3 760	2 830	10 800
G	H	I	J	K	L
8 200	2 850	3 560	1 150	2 500	4 950
M	N	α	β		
1 645	2 680	20°	25°		

