



CLG 375B

ДВИГАТЕЛЬ

Экологический стандарт	Tier 3 / Stage IIIA
Марка и модель	Yanmar 4TNV98-ZCPLYSC
Полная мощность	50 кВт (68 л.с.) @ 2400 об/мин
Макс. крутящий момент	239 Н•м @ 1 550 об/мин
Количество цилиндров	4
Рабочий объем	3.3 л
Тип охлаждения	жидкостное

ЭЛЕКТРИЧЕСКАЯ СИСТЕМА

Напряжение бортовой сети	12 В
Выходной ток генератора	85 А

ШИНЫ

Тип шин	вакуумные
Типоразмер шин	10-16.5
Норма слойности	10

ЭКСПЛУАТАЦИОННАЯ МАССА

Эксплуатационная масса	3 100 кг
------------------------	----------

ГИДРАВЛИЧЕСКАЯ СИСТЕМА

Тип системы	открытый/закрытый
Стандартный расход	79.2 л/мин
Давление гидростата хода	35 МПа
Время полного рабочего цикла	8.6 с
Опускание в плавающем режиме	2.3 с
Время подъема и выгрузки	4.2 с и 2.1 с

ЗАПРАВОЧНЫЕ ЕМКОСТИ

Топливный бак	100 л
Моторное масло	10.2 л
Система охлаждения	13 л
Бак для гидравлической жидкости	52 л
Гидравлическая система (всего)	70 л
Картер цепного привода, каждый	8 л

СТАНДАРТНОЕ ОБОРУДОВАНИЕ

Ковш общего назначения – 0.45 м ³	Быстросъемный адаптер
Система безопасности оператора	Блокировка стрелы
Механическое сервоуправление	Ручной дроссель
Закрытая кабина с защитной конструкцией (ROPS/FOPS)	

ДОПОЛНИТЕЛЬНОЕ НАВЕСНОЕ ОБОРУДОВАНИЕ

Ковш «4 в 1» – 0.4 м ³	Шнек	Отвал для снега
Скальный ковш – 0.4 м ³	Щетка	Гидроножницы
Телескопическая стрела	Вилы	Дорожная фреза
Бульдозерный отвал от 350 мм до 650 мм	Гидромолот	

ЦЕПНАЯ ПЕРЕДАЧА

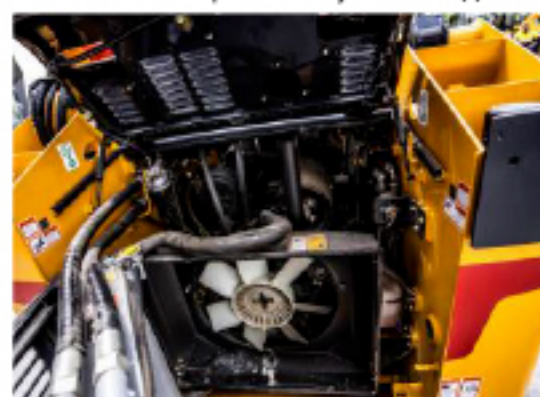
Типоразмер приводной цепи	80 HS
---------------------------	-------



Трехступенчатый топливный фильтр «папо» и новый масляный фильтр ДВС увеличивают интервал обслуживания до 500 ч.



Оригинальный пилотный поршневой насос Rexroth и ходовой двигатель



Радиатор отличается большой площадью, увеличенной дистанцией между ребрами и возможностью вращения, что облегчает процесс его очистки.



Подъемная кабина может быть наклонена до 80°, ключевые компоненты видны с первого взгляда, что удобно для обслуживания

РАБОЧИЕ ХАРАКТЕРИСТИКИ

Статическая нагрузка опрокидывания	1 730 кг
Номинальная грузоподъемность	865 кг
Усилие отрыва стрелы	18.5 кН
Вырывное усилие ковша	20.4 кН
Максимальная высота выгрузки *	2 220 мм
* при макс. вылете стрелы	540 мм
Макс. угол выгрузки на макс. высоте	40°
Макс. высота шарнирного пальца	2 923 мм
Запрокидывание ковша на уровне земли	30°
Дорожный просвет	204 мм
Угол заднего свеса	26°
Минимальный радиус поворота погрузчика по внешней кромке ковша	1 800 мм

